

「健康診断」で何がわかるの？

身体測定
 バランス良く成長できているか。
 肥満や、やせはないか。

視力検査・眼科検診
 見えにくくなっていないか。
 目の病気はないか。

耳鼻咽喉科検診
 聞こえにくくなっていないか。
 耳・鼻・のどの病気はないか。

歯科健診
 むし歯や歯周病はないか。
 歯並びやかみ合わせの状態はどうか。

運動器検診
 骨や関節、筋肉に病気や異常はないか。

尿検査
 腎臓の病気や、糖尿病などはないか。

内科検診
 心臓や肺、皮膚などに異常はないか。
 貧血はないか。
 栄養状態に問題はないか。

心電図検査
 心臓に病気や異常はないか。

クイズ **保健室利用マナー**

保健室に行く前に、
 ① に伝えよう。

- A 保護者
- B 先生や友だち
- C ペット



保健室に入るときは、
 ② を忘れずに。

- A あいさつ
- B 土下座
- C スマホ



体調不良で休んでいる人も
 いるから、③。

- A 大きな声で話そう
- B 静かにしよう
- C 救急車を呼ぼう



保健室の物を使うときは、
 ④ をかけてから。

- A 水
- B 手
- C 声



みんなが気持ち良く利用できるように、マナーを守りましょう。

言えるかな？ **保健室利用のことば**

来る前
 ほけんしつに
 いきます

入るとき
 こんにちは
 失礼します

自分のこと
 いつから
 どんなふうに

4がっほけんだよ!

令和5年4月6日

喜界町立早町小学校

保健室



令和5年度 健康診断日程



※ お子様と一緒に確認をお願いします。

	検査項目	対象	準備等	検診日・提出日
	保健調査票	全児童	4月6日(木)配付 ※必ず保護者が記入してください。	4月10日(月)までに提出
4月	身体計測 ・ 視力検査	全児童	・ 体育服 ・ メガネ(使っている児童のみ) ※ 髪が長い人は横か2つに結んでください。 (身長が測りにくいため)	4月7日(金) 2校時：1・2・4年 3校時：3・5・6年
	聴力検査	1年生 2年生 3年生 5年生		
	尿検査	全児童	尿検査に必要なもの 4月12日(水)配付	4月13日(木)朝 または 4月14日(金)朝
	眼科検診	全児童	メガネを使う児童は、メガネを準備する	4月27日(木) 11:40~
5月	心臓検診 (心電図検査)	1年生のみ	心臓検診問診票 4月24日(月)配付 締切：5月8日(月)	5月12日(金) 8:40~
	歯科検診	全児童	朝食の後の歯みがきを忘れずに!	5月17日(水) 10:40~
	耳鼻咽喉科検診	全児童	髪の毛が耳にかからないようにする	5月31日(水) 9:30~
6月	内科検診 ※ 結核検診・運動器検診を含む	全児童	結核検診問診票 6月5日(月)配付 締切：6月13日(火)	6月23日(金) 14:10~

保護者の方へ

お子様のご入学・ご進級おめでとうございます。南大隅町立佐多小学校から参りました、養護教諭の上野瑞季です。保健室から、お子様の健やかな成長のお手伝いをさせていただきます。また、保健だよりを通して、学校での保健指導の様子や保健関係の情報を発信していきたいと思っております。年度始めは、保護者の皆様にお願ひすることが多くて恐縮ですが、ご協力よろしくお願いいたします。

ご入学・ご進級おめでとうございます!



はじめまして。南大隅町立佐多小学校から来ました、養護教諭の上野瑞季です。早町小の皆さんに会えるのを楽しみにしていました。趣味は歌うこと・寝ること・ピアノを弾くことです♪
早町小の皆さんや喜界島の素敵なところをたくさん見つけたいと思います。よろしくお願ひします。

保健室でのお約束!

★ 担任の先生に伝えてから来ましょう。

担任の先生か授業の先生に、どんな理由で保健室に行くのかを伝えてから来てください。

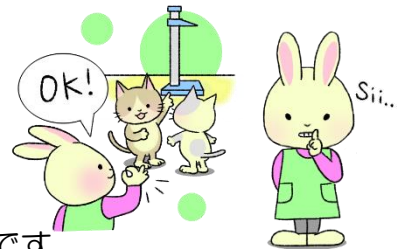


★ 保健室では静かにしましょう。

体調が悪くて休んでいる人もいます。保健室では静かに過ごしましょう。

★ 保健室のものを扱う時には声をかけてください。

使い終わったら、元の場所に戻しましょう。



- ※ 保健室で手当てをするのは、当日にしたケガのみです。
絆創膏や湿布を何日も張り替えたり、薬をあげたりすることはできません。
- ※ 保健室に先生がいないときは、担任の先生か職員室にいらっしゃる先生と
いっしょに保健室に来てください。
- ※ 保健室で借りたものは、早めに返却してください。