

KIKAI



喜界町 町勢要覧資料編



平成27年度版

● 位置と面積 ●

大島本島の東北端、北緯28度19分、東経130度00分の地点にあり、鹿児島から380km、奄美市から69kmの洋上にある。総面積56,97km²。

● 地勢 ●

南南西から北東に長く14km、南北の最長7,75km、周囲48,6km。

集落は海岸線に沿って展開し各集落の背部は農耕地となり、東南から南北に走る百之台丘陵に連なっている。平坦な島であり、島の大半は隆起サンゴ礁となっている。

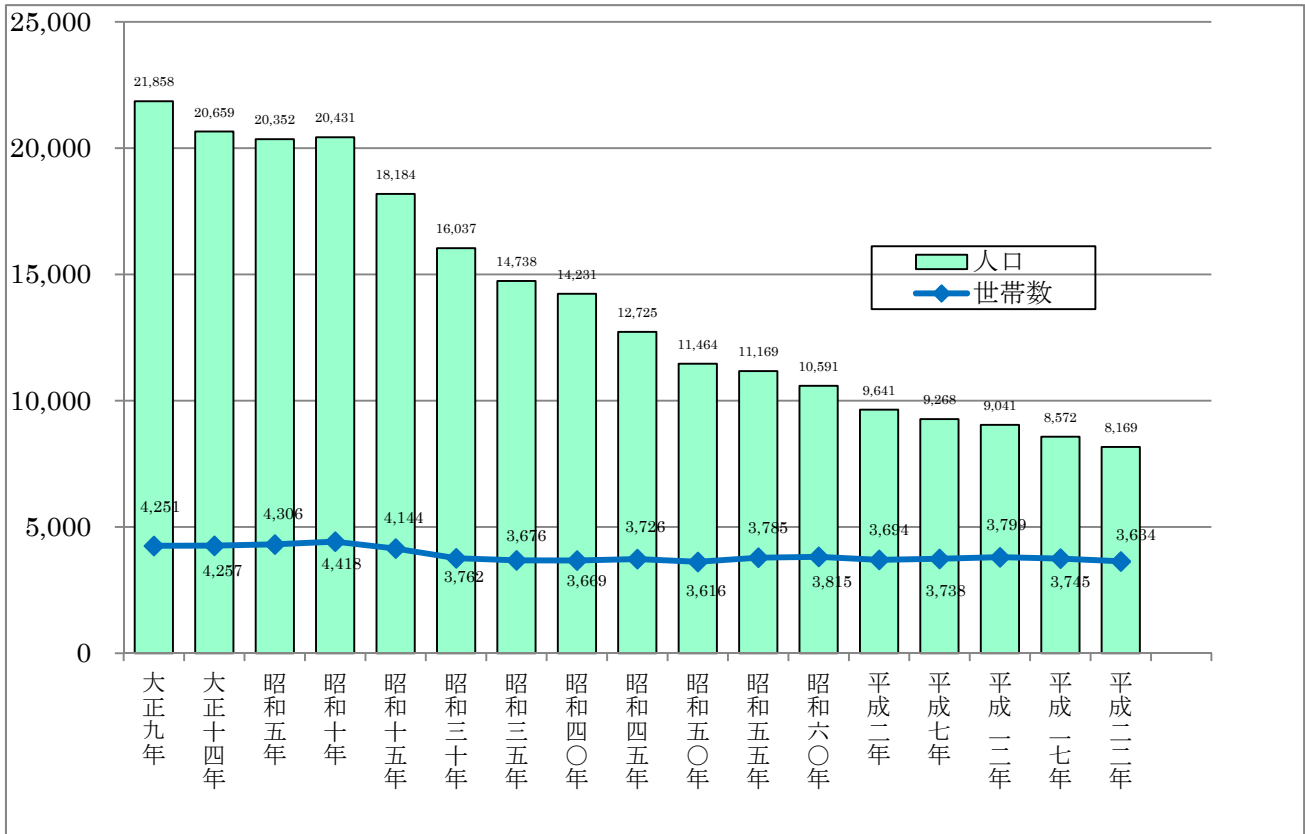
☆目 次☆

| | | | |
|--------------------------|---------------|------------|-----------|
| ○人口の推移 | ○年齢5歳階級人口 | ．．．．． | P 1 |
| ○産業別就業人口 | ○人口の動き | ．．．．． | P 2 |
| ○集落別人口 | ．．．．． | ．．．．． | P 3 |
| ○喜界島の気象 | ○専・兼業別農家戸数 | ．．．．． | P 4 |
| ○農産物生産額 | ○農業粗生産額順位表 | ．．．．． | P 4 |
| ○畜産生産額 | ○漁船の使用状況 | ．．．．． | P 5 |
| ○学校別児童生徒数 | ○喜界高等学校生徒数 | ○幼稚園園児数 | ．．． P 5 |
| ○中学校卒業生の進路状況 | ○喜界高校卒業生の進路状況 | ．．． | P 6 |
| ○中央公民館利用状況 | ．．．．． | ．．．．． | P 6 |
| ○町指定文化財 | ○県指定文化財 | ．．．．． | P 7 |
| ○図書館の蔵書数・貸出数の状況 | ○国民年金加入状況 | ．．．．． | P 8 |
| ○国民年金拠出制年金及び福祉年金の受給状況 | ．．．．． | ．．．．． | P 8 |
| ○生活保護受給状況 | ．．．．． | ．．．．． | P 8 |
| ○雇用保険受給者等の状況 | ．．．．． | ．．．．． | P 9 |
| ○保育所の状況 | ○児童手当の支給状況 | ○老人クラブ加入状況 | ．． P 9 |
| ○郵便局数 | ．．．．． | ．．．．． | P 9 |
| ○入込客数 | ○経営耕地面積 | ．．．．． | P 10 |
| ○喜界事務所管内の農業農村整備事業の整備率の経緯 | ．．．．． | ．．．．． | P 10 |
| ○道路状況 | ○町営住宅構造別建造数 | ○港湾・漁港 | ．．．． P 11 |
| ○大島地区消防組合喜界分署職員数 | ．．．．． | ．．．．． | P 12 |
| ○非常備消防団員数及び消防機器の状況 | ．．．．． | ．．．．． | P 12 |
| ○火災発生件数 | ○派出所・駐在所の状況 | ．．．．． | P 12 |
| ○交通事故発生の推移 | ○歴代町村長 | ．．．．． | P 13 |
| ○近年の選挙状況 | ．．．．． | ．．．．． | P 14 |
| ○議員 | ○宿泊施設 | ．．．．． | P 15 |
| ○平成27年度一般会計歳入予算額、歳出予算額 | ．．．．． | ．．．．． | P 16 |
| ○平成26年度一般会計歳入歳出決算額 | ．．．．． | ．．．．． | P 17 |
| ○平成26年度特別会計歳入歳出決算額 | ．．．．． | ．．．．． | P 17 |
| ◇喜界町のあゆみ | ．．．．． | ．．．．． | |



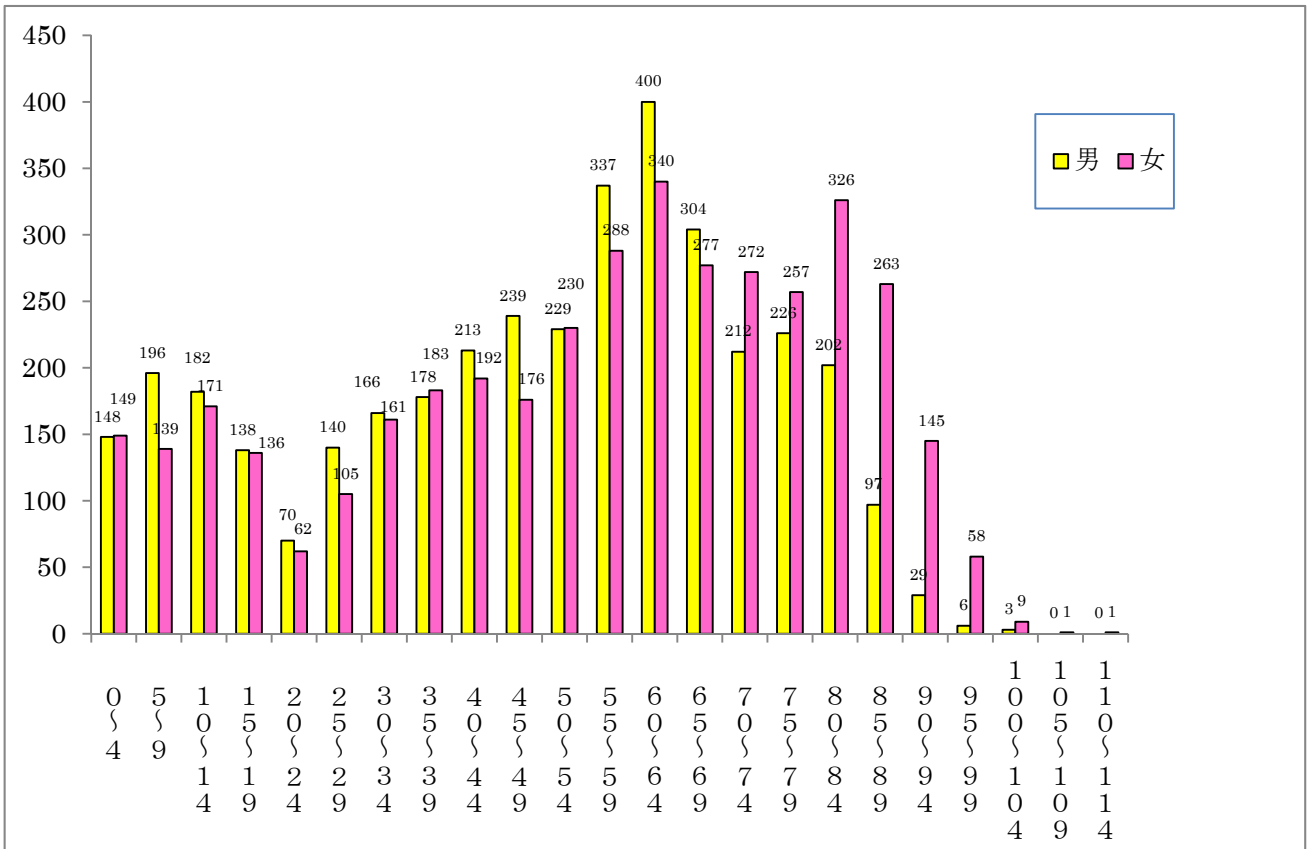
喜界町キャラクター
よろこびと

◆人口の移動【平成 22 年国勢調査】

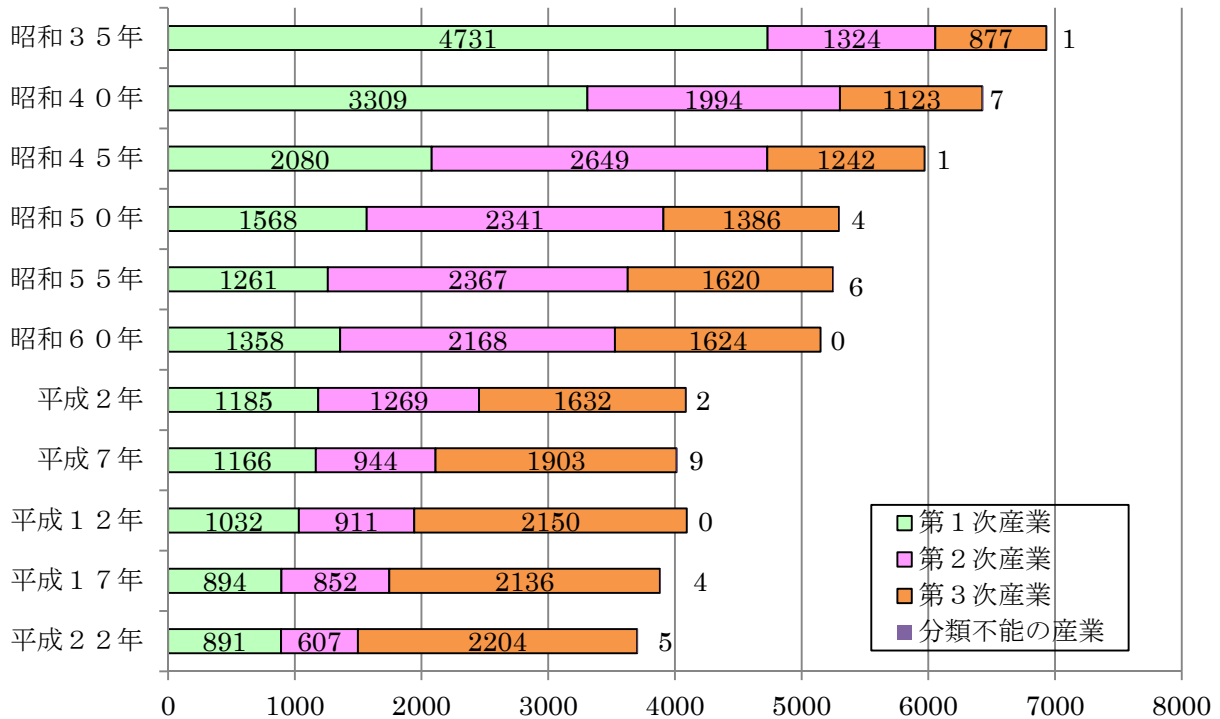


◆年齢 5 歳階級人口【平成 26 年 3 月末現在】

資料 住民課

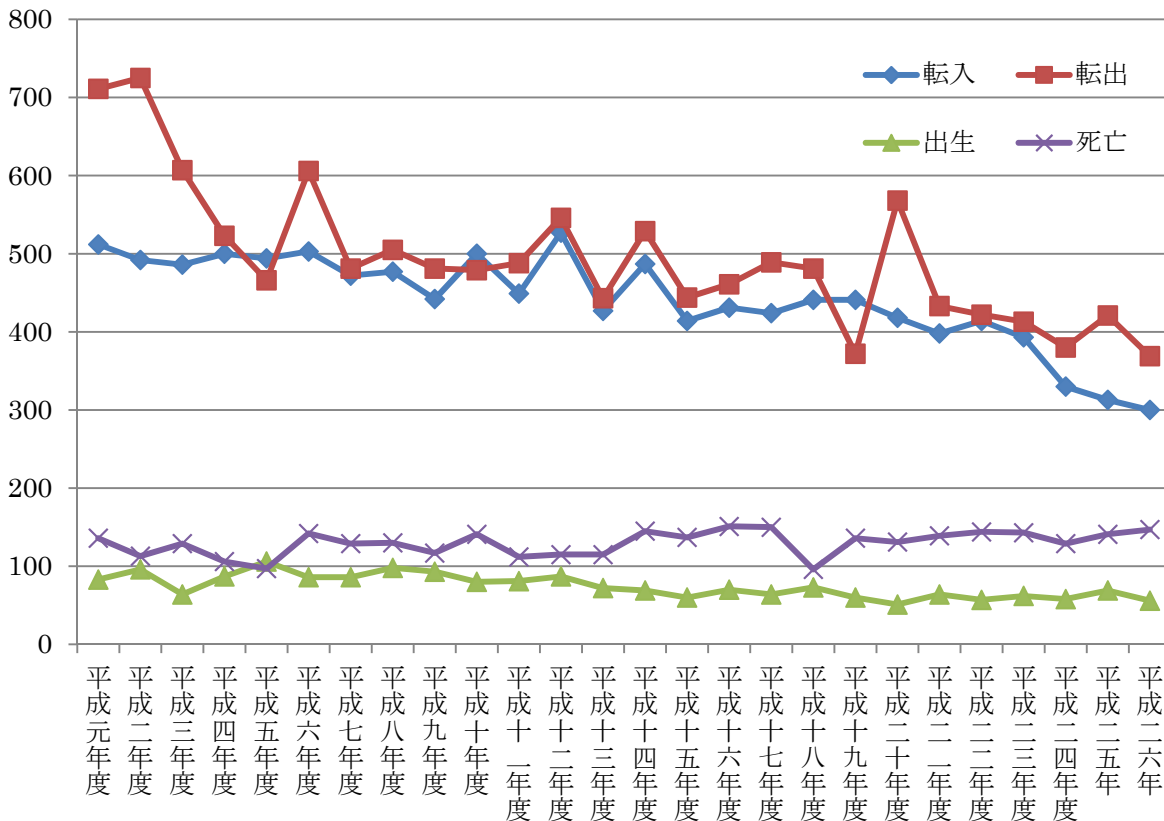


◆産業分類別就業者数【平成22年国勢調査】



◆人口の動き

資料 住民課



◆集落別人口及び世帯数

| 集落名 | 区分 | 世帯数 | 人 口(人) | | |
|---------|----|-------|--------|-------|-------|
| | | | 総 数 | 男 | 女 |
| 湾 | | 644 | 1,372 | 672 | 700 |
| 赤 連 | | 608 | 1,186 | 602 | 584 |
| 中 里 | | 332 | 737 | 355 | 382 |
| 荒 木 | | 258 | 511 | 258 | 253 |
| 手 久 津 久 | | 77 | 136 | 66 | 70 |
| 上 嘉 鉄 西 | | 80 | 150 | 77 | 73 |
| 上 嘉 鉄 中 | | 61 | 131 | 64 | 67 |
| 上 嘉 鉄 東 | | 70 | 122 | 60 | 62 |
| 先 山 | | 54 | 106 | 58 | 48 |
| 浦 原 | | 62 | 109 | 58 | 51 |
| 川 嶺 | | 123 | 175 | 100 | 75 |
| 羽 里 | | 57 | 97 | 42 | 55 |
| 山 田 | | 11 | 16 | 4 | 12 |
| 城 久 | | 46 | 88 | 47 | 41 |
| 滝 川 | | 21 | 28 | 12 | 16 |
| 島 中 | | 36 | 55 | 25 | 30 |
| 池 治 | | 58 | 92 | 45 | 47 |
| 中 間 | | 22 | 43 | 20 | 23 |
| 先 内 | | 18 | 33 | 18 | 15 |
| 中 熊 | | 35 | 63 | 31 | 32 |
| 大 朝 戸 | | 35 | 55 | 29 | 26 |
| 西 目 | | 13 | 20 | 11 | 9 |
| 坂 嶺 | | 70 | 120 | 57 | 63 |
| 伊 砂 | | 24 | 41 | 18 | 23 |
| 伊 実 久 | | 61 | 104 | 48 | 56 |
| 前 金 久 | | 81 | 154 | 67 | 87 |
| 神 宮 | | 138 | 242 | 104 | 138 |
| 志 戸 桶 東 | | 117 | 259 | 120 | 139 |
| 志 戸 桶 南 | | 128 | 245 | 115 | 130 |
| 佐 手 久 | | 106 | 211 | 119 | 92 |
| 塩 道 | | 95 | 189 | 93 | 96 |
| 早 町 | | 66 | 118 | 56 | 62 |
| 白 水 | | 52 | 95 | 44 | 51 |
| 嘉 鈍 | | 61 | 117 | 53 | 64 |
| 阿 伝 | | 39 | 78 | 38 | 40 |
| 蒲 生 | | 26 | 44 | 21 | 23 |
| 花 良 治 | | 66 | 104 | 48 | 56 |
| 喜 界 園 | | 78 | 78 | 11 | 67 |
| 計 | | 3,929 | 7,524 | 3,666 | 3,858 |

資料:住民課[平成27年3月末日現在]

◆喜界島の気象

[喜界島年ごとの値2002年～2014年]

| 項目 | 年別 | 2002 | 2003 | 2004 | 2005 | 2006 | 2007 | 2008 | 2009 | 2010 | 2011 | 2012 | 2013 | 2014 | 平均 |
|-------|----|--------|--------|--------|--------|--------|--------|--------|--------|--------|--------|--------|--------|--------|--------|
| 日最高気温 | ℃ | 24.2 | 25.0 | 25.1 | 24.6 | 25.0 | 24.8 | 24.9 | 25.1 | 24.8 | 24.4 | 24.3 | 25.1 | 24.6 | 24.8 |
| 日最低気温 | ℃ | 19.5 | 19.6 | 19.5 | 19.0 | 19.8 | 19.4 | 19.4 | 19.0 | 19.2 | 19.0 | 18.9 | 19.1 | 18.8 | 19.2 |
| 日平均気温 | ℃ | 22.0 | 22.2 | 22.3 | 21.6 | 22.4 | 22.1 | 22.1 | 21.9 | 21.9 | 21.6 | 21.5 | 22.0 | 21.6 | 21.9 |
| 降水量合計 | mm | 1850.0 | 1702.0 | 1634.0 | 2012.0 | 2021.0 | 1710.0 | 1606.0 | 1891.5 | 1995.0 | 1956.5 | 2826.5 | 1552.5 | 1996.0 | 1904.1 |

[喜界島 2014年月ごとの値]

| 項目 | 月別 | 1 | 2 | 3 | 4 | 5 | 6 | 7 | 8 | 9 | 10 | 11 | 12 | 計・平均 |
|-------|----|------|------|------|------|-------|-------|-------|-------|-------|-------|------|-------|--------|
| 日最高気温 | ℃ | 18.6 | 19.2 | 19.9 | 22.0 | 25.0 | 26.7 | 31.1 | 31.0 | 30.8 | 27.7 | 24.4 | 19.1 | 24.6 |
| 日最低気温 | ℃ | 11.1 | 13.0 | 13.7 | 16.7 | 18.8 | 22.4 | 25.8 | 25.8 | 24.6 | 21.7 | 19.0 | 13.3 | 18.8 |
| 日平均気温 | ℃ | 15.0 | 16.2 | 16.9 | 19.1 | 21.8 | 24.3 | 28.2 | 28.2 | 27.5 | 24.4 | 21.5 | 16.3 | 21.6 |
| 降水量 | mm | 40.0 | 62.5 | 87.0 | 39.0 | 292.0 | 537.5 | 107.5 | 164.5 | 299.0 | 180.5 | 76.0 | 110.5 | 1996.0 |

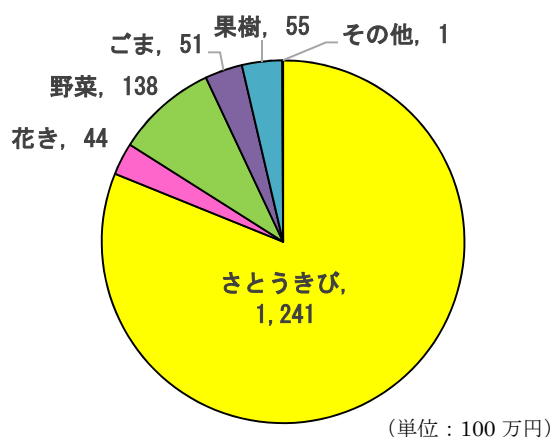
資料：気象庁

◆専・兼業別農家戸数の推移

[資料：2010年農林業センサス]

| 区分 | 年 | 昭和55年 | 昭和60年 | 平成2年 | 平成7年 | 平成12年 | 平成17年 | 平成22年 |
|------|----|-------|-------|------|------|-------|-------|-------|
| 専業農家 | | 205 | 198 | 431 | 420 | 381 | 363 | 345 |
| 兼業 | 1種 | 600 | 564 | 319 | 203 | 148 | 102 | 76 |
| | 2種 | 251 | 337 | 221 | 223 | 200 | 137 | 142 |
| | 小計 | 851 | 901 | 540 | 426 | 348 | 239 | 218 |
| 農家総数 | | 1056 | 1099 | 971 | 846 | 729 | 602 | 563 |

平成24年度農産物産出額



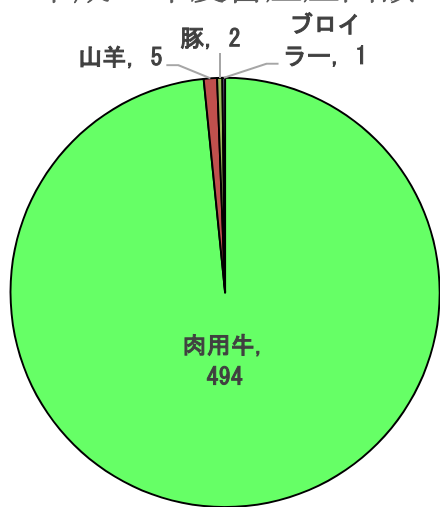
◆農業粗生産額順位表(平成26年)

| 順位 | 作物名 | 粗生産額 | 構成比 |
|----|-------|-------|--------|
| 1 | サトウキビ | 142 | 58.8% |
| 2 | 肉用牛 | 70 | 29.0% |
| 3 | トマト | 10.8 | 4.5% |
| 4 | マンゴー | 6 | 2.5% |
| 5 | キク | 4.4 | 1.8% |
| 6 | ゴマ | 2.9 | 1.2% |
| 7 | カボチャ | 2.7 | 1.1% |
| 8 | メロン | 1.5 | 0.6% |
| 9 | タンカン | 0.8 | 0.3% |
| 10 | バナナ | 0.6 | 0.2% |
| | 計 | 241.7 | 100.0% |

資料：奄美群島の概況 (平成26年度版)

農業振興課
[単位：1,000万円]

平成24年度畜産産出額



(単位：100万円)



資料：奄美群島の概況 (平成25年度版)

◆漁船の使用状況



| 1t未満 | 1t～3t | 3t～5t | 5t以上 | 計(漁家) |
|------|-------|-------|------|-------|
| 2 | 4 | 15 | 2 | 23 |

資料：2013年漁業センサス

◆幼稚園園児数

[平成27年5月1日現在]

| 区分 | 園数 | 学級数 (うち特別支援学級) | 教職員数 | 児童生徒数 | | | |
|-----|-----|-------------------|------|-------|----|----|----|
| | | | | 男 | 女 | 計 | |
| 喜界町 | 幼稚園 | 2 | 6 | 11 | 55 | 40 | 95 |

資料：学校基本調査

◆学校別児童生徒数

[平成27年5月1日現在]

| 区分 | 学校数 | 学級数 (うち特別支援学級) | 教職員数 | 児童生徒数 | | | |
|-----|-----|-------------------|-------|-------|-----|-----|-----|
| | | | | 男 | 女 | 計 | |
| 喜界町 | 小学校 | 2 | 21(5) | 46 | 223 | 154 | 377 |
| | 中学校 | 1 | 8(2) | 26 | 108 | 106 | 214 |

()は特殊学級再掲 資料：学校基本調査

◆喜界高等学校生徒数

[平成27年5月1日現在]

| 科別 | 学級数 | 生徒数 | | | 教職員数 |
|-----|-----|-----|----|----|------|
| | | 男 | 女 | 計 | |
| 普通科 | 3 | 35 | 61 | 96 | 28 |
| 商業科 | 3 | 55 | 41 | 96 | |



資料：喜界高等学校

◆中学校卒業生の進路状況

[平成27年5月1日現在]

| 年度 | 区分 | 卒業生総数 | | | 進学者 | 就職者 | 就職 進学者 | 訓練専修 各種学校 | その他 | 進学率 |
|--------|----|-------|----|----|-----|-----|-----------|--------------|-----|--------|
| | | 計 | 男 | 女 | | | | | | |
| 平成11年度 | | 134 | 47 | 87 | 127 | 4 | 0 | 0 | 3 | 94.8% |
| 平成12年度 | | 129 | 63 | 66 | 125 | 0 | 1 | 0 | 3 | 96.9% |
| 平成13年度 | | 114 | 61 | 53 | 108 | 2 | 1 | 0 | 3 | 94.7% |
| 平成14年度 | | 119 | 62 | 57 | 113 | 1 | 0 | 0 | 5 | 95.0% |
| 平成15年度 | | 91 | 43 | 48 | 90 | 1 | 0 | 0 | 0 | 98.9% |
| 平成16年度 | | 99 | 50 | 49 | 97 | 2 | 0 | 0 | 0 | 98.0% |
| 平成17年度 | | 97 | 39 | 58 | 94 | 3 | 0 | 0 | 0 | 96.9% |
| 平成18年度 | | 78 | 41 | 37 | 77 | 0 | 1 | 0 | 0 | 98.7% |
| 平成19年度 | | 95 | 49 | 46 | 93 | 1 | 0 | 0 | 1 | 97.8% |
| 平成21年度 | | 91 | 42 | 49 | 91 | 0 | 0 | 0 | 0 | 100.0% |
| 平成22年度 | | 90 | 44 | 46 | 89 | 0 | 0 | 0 | 1 | 99.0% |
| 平成23年度 | | 74 | 41 | 33 | 74 | 0 | 0 | 0 | 0 | 100.0% |
| 平成24年度 | | 94 | 52 | 42 | 92 | 0 | 0 | 1 | 1 | 97.8% |
| 平成25年度 | | 92 | 48 | 44 | 91 | 1 | 0 | 0 | 0 | 98.9% |
| 平成26年度 | | 74 | 34 | 40 | 73 | 1 | 0 | 0 | 0 | 98.6% |
| 平成27年度 | | 73 | 34 | 39 | 73 | 0 | 0 | 0 | 0 | 100.0% |

資料: 学校基本調査

◆喜界高校卒業生の進路状況

| 年度 | 区分 | 卒業生総数 | | | 進学者 | 就職者 | その他 | 進学率 |
|--------|----|-------|----|----|-----|-----|-----|-----|
| | | 計 | 男 | 女 | | | | |
| 平成21年度 | | 62 | 36 | 26 | 46 | 16 | | 74% |
| 平成22年度 | | 65 | 36 | 29 | 36 | 28 | 1 | 55% |
| 平成23年度 | | 76 | 35 | 41 | 52 | 24 | | 68% |
| 平成24年度 | | 72 | 35 | 37 | 51 | 21 | | 71% |
| 平成25年度 | | 61 | 35 | 26 | 42 | 16 | 3 | 69% |
| 平成26年度 | | 70 | 36 | 34 | 41 | 24 | 5 | 59% |

資料: 喜界高等学校

◆中央公民館利用状況

[平成26年度]

| 種別 | 件・人数 | |
|------------|-------|--------|
| | 件数 | 利用人数 |
| コミュニティーホール | 88 | 1,280 |
| 団体室 | 161 | 1,635 |
| 印刷室 | 161 | 174 |
| 調理室 | 70 | 650 |
| 加工室 | 38 | 219 |
| 礼法室 | 125 | 1,316 |
| 第一会議室 | 11 | 136 |
| 第二会議室 | 34 | 339 |
| 第三会議室 | 25 | 185 |
| 旧館社教室 | 251 | 1,532 |
| 旧館ホール | 291 | 4,648 |
| 歴史民族資料室 | 288 | 1,081 |
| 計 | 1,567 | 13,359 |

資料: 中央公民館



◆町指定文化財

〔資料:教育委員会〕

| | 種別 | 名称 | 所在地 | 所有者・管理団体 | 指定年月日 | 備考 |
|----|--------|-------------|--------|-------------|------------|-------|
| 1 | 有形文化財 | 御神体 | 伊実久 | 秀島啓 | 昭和46.10.1 | 厳島神社 |
| 2 | " | 能面 | 塩道 | 廻猛 | " | 高千穂神社 |
| 3 | " | 香爐 | 山田 | 泉サ工 | " | |
| 4 | " | 香爐 | 湾 | 林文仁 | " | |
| 5 | " | 古帖佐焼 | 志戸桶 | 稲崎千代子 | " | |
| 6 | " | 須恵器 | 志戸桶 | 富山国則 | " | |
| 7 | " | " | 羽里 | 龍田幹男 | " | |
| 8 | " | 経石 | 赤連 | 中央公民館 | " | |
| 9 | 民俗文化財 | 草子・玉 | 志戸桶 | 我原忠心 | 昭和46.10.1 | |
| 10 | " | 羽衣(ノ口神具) | 花良治 | 栗島善次郎 | " | |
| 11 | 有形文化財 | 糖漏 | 塩道 | 早町小学校 | " | |
| 12 | 民俗文化財 | ノ口神具一式 | 塩道 | " | " | |
| 13 | " | 石像 | 大朝戸 | 秋山莊義 | " | |
| 14 | " | かめ桶 | 赤連 | 中央公民館 | " | |
| 15 | " | 厨子がめ | 赤連 | " | " | |
| 16 | " | ノ口神具一式 | 大朝戸 | 新山林 | " | |
| 17 | 有形文化財 | 火縄銃・煙硝入れ | 川嶺 | 伊地知秀 | " | |
| 18 | " | 薬籠 | 滝川 | 滝元シナ | " | |
| 19 | " | 刀・銅鏡 | 佐手久 | 坂本明 | 昭和47.4.24 | |
| 20 | " | 槍 | 塩道 | 早町小学校 | " | |
| 21 | 天然記念物 | ソテツ群生 | 中間 | 基彰 | " | |
| 22 | " | ソテツ群生 | 中間 | 喜園睦 | " | |
| 23 | 古文書 | 大屋子の辞令書 | 志戸桶 | 孝野武志 | 昭和61.10.17 | |
| 24 | 記念物 | 芭蕉句碑 | 志戸桶 | 近井修 | 平成5.7.29 | |
| 25 | 民俗文化財 | 水瓶 | 志戸桶 | 都忍 | 平成12.3.21 | |
| 26 | 有形文化財 | 銅鏡 | 川嶺 | 伊地知モト | " | |
| 27 | 民俗文化財 | 菓子型 | 佐手久 | 米田信夫 | " | |
| 28 | 有形文化財 | 帳箱及び帳簿一式 | 坂嶺 | 坂嶺集落区長 | " | |
| 29 | 民俗文化財 | 陶器 | 島中 | 本多輝男 | " | |
| 30 | 有形文化財 | 銅鏡 | 湾 | 林文仁 | " | |
| 31 | " | 掛軸 | 湾 | 林文仁 | " | |
| 32 | " | 古文書一式 | 赤連 | 中央公民館 | " | |
| 33 | 天然記念物 | ヒメタツナミソウ自生地 | 大朝戸・西目 | 界田重治 林脩三 | 平成14.3.14 | |
| 34 | " | ヒメタツナミソウ自生地 | 滝川 | 嶺茂彦 | " | |
| 35 | " | 巨大ソテツ生息地 | 嘉鈍 | 竹内平 | " | |
| 36 | " | ヒロハネム生息地 | 川嶺 | 伊地知モト | " | |
| 37 | " | ハスノハギリ生息地 | 志戸桶 | 外内栄高 | " | |
| 38 | 記念物 史跡 | 奉安殿 | 坂嶺 | 坂嶺小学校 | 平成14.3.12 | |
| 39 | " | 奉安殿 | 阿伝 | 阿伝小学校 | " | |
| 40 | 有形文化財 | 糖漏 | 阿伝 | " | " | |
| 41 | 記念物 史跡 | ウリガー | 荒木 | 重野豊一 | " | |
| 42 | " | 戦闘指揮所跡 | 中里 | 喜界町 | " | |
| 43 | " | ウリガー | 先内 | 片倉晶子 | 平成15.3.12 | |
| 44 | 天然記念物 | ヒメタツナミソウ自生地 | 城久 | 城久集落区長 | 平成16.9.22 | |
| 45 | 有形文化財 | 「五つのカメ」の3点 | 赤蓮 | 中央公民館 | 平成18.9.26 | |
| 46 | 天然記念物 | ガジュマル群 | 手久津久 | 喜界町 | 平成20.10.23 | |
| 47 | 天然記念物 | アカテツ群 | 阿伝 | 阿伝区長 | " | |
| 48 | 史跡 | 城久遺跡群 | 城久 | 喜界町 | 平成21.2.17 | |

◆県指定文化財

〔資料:教育委員会〕

| | 種別 | 名称 | 所在地 | 所有者・管理団体 | 指定年月日 | 備考 |
|---|------|------------|-----|----------|-----------|----|
| 1 | 有形民俗 | 喜界島のノ口関係資料 | 赤蓮 | 中央公民館 | 平成18.4.21 | |
| 2 | 史跡 | 城久遺跡群出土品 | 滝川 | 喜界町 | 平成24.4.20 | |

◆図書館の蔵書数・貸出数の状況

[平成27年3月末現在]

| 分 類 別 蔵 書 数 | | | | | | | | | | | | | | |
|-------------|-------|-------|-------|-------|-------|-------|---------------------------|-----|-------|--------|-------|-------|--------|--------|
| 総記 | 哲学 | 歴史 | 社会科学 | 自然科学 | 技術 | 産業 | 芸術 | 言語 | 郷土資料 | 文学 | 絵本 | 視聴覚資料 | 紙芝居その他 | 計 |
| 1,117 | 1,311 | 3,062 | 4,480 | 4,478 | 3,484 | 1,901 | 4,317 | 902 | 3,228 | 20,259 | 9,539 | 0 | 713 | 58,791 |
| 年間貸出数 | | | | | | | 移動図書館 | | | | | | | |
| 45,831冊 | | | | | | | 6,646冊 1校 (年16回) 通算 16回実施 | | | | | | | |



◆国民年金加入状況

| 区分 年度 | 被保険者数4月1日現在(人) | | | | 保険料免除者数(人) | | | 保険料納付額 (千円) |
|----------|----------------|----|-----|-------|------------|------|-----|----------------|
| | 第1号 | 任意 | 第3号 | 計 | 法定免除 | 申請免除 | 計 | |
| 平成10年度 | 1,601 | 25 | | 1,626 | 159 | 738 | 897 | 114,167 |
| 平成11年度 | 1,690 | 19 | 0 | 1,709 | 159 | 792 | 951 | 114,110 |
| 平成12年度 | 1,694 | 20 | 611 | 2,325 | 158 | 834 | 992 | 105,837 |
| 平成13年度 | 1,665 | 21 | 614 | 2,300 | 151 | 712 | 863 | 99,958 |
| 平成14年度 | 1,675 | 22 | 604 | 2,301 | 158 | 323 | 481 | 95,317 |
| 平成15年度 | 1,656 | 21 | 603 | 2,280 | 156 | 301 | 457 | 96,428 |
| 平成16年度 | 1,641 | 20 | 584 | 2,245 | 152 | 425 | 577 | 93,408 |
| 平成17年度 | 1,632 | 29 | 578 | 2,239 | 151 | 411 | 562 | 95,550 |
| 平成18年度 | 1,638 | 32 | 574 | 2,244 | 151 | 489 | 640 | 95,094 |
| 平成19年度 | 1,610 | 35 | 536 | 2,181 | 143 | 467 | 610 | 95,353 |
| 平成20年度 | 1,553 | 38 | 524 | 2,115 | 137 | 420 | 557 | 94,302 |
| 平成21年度 | 1,483 | 34 | 504 | 2,021 | 137 | 397 | 534 | 90,512 |
| 平成22年度 | 1,440 | 30 | 494 | 1,964 | 139 | 392 | 531 | 91,140 |
| 平成23年度 | 1,396 | 29 | 453 | 1,878 | 128 | 402 | 530 | 76,734 |
| 平成24年度 | 1,295 | 23 | 433 | 1,751 | 117 | 436 | 553 | 80,372 |
| 平成25年度 | 1,179 | 28 | 430 | 1,637 | 116 | 440 | 556 | 57,785 |
| 平成26年度 | 1,093 | 21 | 413 | 1,527 | 109 | 447 | 556 | 55,186 |

資料：住民課

◆国民年金拠出制年金及び福祉年金の受給状況[平成26年度]

| | |
|-------------|-----------|
| 老 齢 年 金 | 2,165,555 |
| 障 害 年 金 | 204,943 |
| 老 齢 福 祉 年 金 | 396 |
| 遺 族 年 金 | 198,704 |
| 合 計 | 2,569,598 |

[資料：住民課, 単位：千円]

◆生活保護受給状況

[平成26年度累計]

| 区分 | 生活扶助 | 住宅扶助 | 教育扶助 | 医療扶助 | 介護扶助 | 出産扶助 | 生業補助 | 葬祭扶助 |
|--------|--------|-------|-------|---------|-------|------|------|-------|
| 世帯数 | 1,343 | 530 | 98 | 1,465 | 429 | 1 | 26 | 3 |
| 人数 | 1,921 | 806 | 189 | 1,775 | 440 | 1 | 27 | 4 |
| 金額(千円) | 80,581 | 7,518 | 1,929 | 170,224 | 6,627 | 381 | 517 | 1,085 |

資料：保健福祉課

◆雇用保険受給者等の状況

| 区分\年度 | 平成19年度 | 平成20年度 | 平成21年度 | 平成22年度 | 平成23年度 | 平成24年度 | 平成25年度 | 平成26年度 |
|---------|--------|--------|--------|--------|--------|--------|--------|--------|
| 受給者数(延) | 150 | 122 | 397 | 511 | 689 | 469 | 320 | 269 |
| 支給額(千円) | 77,027 | 57,164 | 40,660 | 56,392 | 80,655 | 54,589 | 32,910 | 24,511 |

資料:住民課

◆保育所の状況

[平成27年4月1日現在]

| 区 分 | 児 童 数 | | | | 職 員 数 | | | |
|-----------|-------|-----|-------|----|-------|-----|------|----|
| | 1・2歳児 | 3歳児 | 4歳児以上 | 計 | 所長 | 保育士 | 調理員等 | 計 |
| ひまわり第一保育園 | 28 | 21 | 23 | 72 | 1 | 16 | 8 | 25 |
| ひまわり第二保育園 | 8 | 8 | 10 | 26 | 0 | 4 | 2 | 6 |
| 計 | 36 | 29 | 33 | 98 | 1 | 20 | 10 | 31 |

資料:保健福祉課

◆児童手当の支給状況

[平成26年度]

| 区 分 | 受給者数 | 支給額(千円) |
|-------------|------|---------|
| 児 童 手 当 | 420 | 108,540 |
| 特別児童扶養手当 | 6 | 2,780 |
| 児 童 扶 養 手 当 | 91 | 49,495 |

資料:保健福祉課

◆老人クラブ加入状況

[平成26年度]

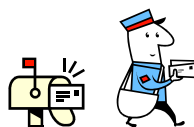
| 校区/区分 | クラブ数 | 会員数 |
|-------------|------|-------|
| 湾(羽里, 山田含む) | 11 | 525 |
| 荒 木 | 3 | 139 |
| 上 嘉 鉄 | 6 | 151 |
| 阿 伝 | 3 | 86 |
| 早 町 | 5 | 209 |
| 志 戸 桶 | 3 | 195 |
| 小 野 津 | 2 | 39 |
| 坂 嶺 | 4 | 117 |
| 滝 川 | 3 | 42 |
| 合 計 | 40 | 1,503 |

資料:保健福祉課

◆郵便局数

| 郵便局 | 簡易局 | 総数 | ポスト数 |
|-----|-----|----|------|
| 5 | 5 | 10 | 29 |

資料:喜界郵便局



◆入込客数

[単位:人]

| 平成16年 | 平成17年 | 平成18年 | 平成19年 | 平成20年 | 平成21年 | 平成22年 | 平成23年 | 平成24年 | 平成25年 | 平成26年 |
|--------|--------|--------|--------|--------|--------|--------|--------|--------|--------|--------|
| 59,511 | 64,168 | 61,461 | 61,885 | 57,233 | 56,443 | 54,152 | 54,733 | 51,830 | 51,762 | 52,674 |

資料:奄美群島の概況

◆経営耕地面積

[資料:農林業センサス]

| 区分 年 | 農家戸数 (戸) | 経営耕地面積(ha) | | | | 農家1戸 当り(ha) |
|---------|-------------|------------|-----|-------|-----|----------------|
| | | 総面積 | 田 | 畑 | 樹園地 | |
| 昭和55年 | 1,056 | 1,852 | 7 | 1,845 | — | 1.75 |
| 昭和60年 | 1,099 | 1,858 | 0.5 | 1,857 | — | 1.69 |
| 平成 2年 | 971 | 1,762 | 0.7 | 1,761 | — | 1.81 |
| 平成 7年 | 846 | 1,717 | 1 | 1,700 | 16 | 2.03 |
| 平成12年 | 729 | 1,825 | 1.2 | 1,799 | 24 | 2.50 |
| 平成15年 | 790 | 2,120 | 0 | 2,000 | 35 | 2.68 |
| 平成17年 | 602 | 1,763 | 0.3 | 1,749 | 14 | 2.93 |
| 平成22年 | 563 | 1,922 | — | 1,907 | 15 | 3.41 |

◆喜界事務所管内の農業農村整備事業の整備率の経緯

(平成27年3月31日現在)

| 年度 | 畑地かんがい(ha) | | | | 区画整理(ha) | | | | 農道(km) | | | |
|-----|------------|---------|-------|----|----------|---------|-------|----|--------|-------|-------|----|
| | 要整備量 | 整備済量 | 整備率 | 備考 | 要整備量 | 整備済量 | 整備率 | 備考 | 要整備量 | 整備済量 | 整備率 | 備考 |
| H元 | 2,274.0 | 70.3 | 3.0% | | 2,089.0 | 1,303.5 | 62.3% | | 412.0 | | 0.0% | |
| H2 | 2,274.0 | 70.3 | 3.0% | | 2,089.0 | 1,350.6 | 64.6% | | 412.0 | | 0.0% | |
| H3 | 2,274.0 | 66.0 | 2.9% | | 2,274.0 | 1,728.0 | 75.9% | | 412.0 | 226.8 | 55.0% | |
| H4 | 2,274.0 | 81.0 | 3.5% | | 2,274.0 | 1,775.0 | 78.0% | | 412.0 | 235.5 | 57.1% | |
| H5 | 2,274.0 | 100.0 | 4.3% | | 2,274.0 | 1,820.8 | 80.0% | | 412.0 | 242.6 | 58.8% | |
| H6 | 2,274.0 | 108.2 | 4.7% | | 2,274.0 | 1,864.3 | 81.9% | | 412.0 | 247.0 | 59.9% | |
| H7 | 1,860.0 | 109.0 | 5.8% | | 2,200.0 | 1,902.0 | 86.4% | | 370.0 | 248.8 | 67.2% | |
| H8 | 1,860.0 | 113.0 | 6.0% | | 2,200.0 | 1,926.0 | 87.5% | | 370.0 | 253.0 | 68.3% | |
| H9 | 1,860.0 | 117.0 | 6.2% | | 2,200.0 | 1,948.0 | 88.5% | | 370.0 | 253.0 | 68.3% | |
| H10 | 1,860.0 | 131.0 | 7.0% | | 2,200.0 | 1,951.0 | 88.6% | | 370.0 | 256.0 | 69.1% | |
| H11 | 1,860.0 | 188.0 | 10.1% | | 2,200.0 | 1,996.0 | 90.7% | | 370.0 | 257.0 | 69.4% | |
| H12 | 1,860.0 | 204.0 | 10.9% | | 2,305.0 | 2,007.0 | 87.0% | | 370.0 | 257.0 | 69.4% | |
| H13 | 1,860.0 | 295.0 | 15.8% | | 2,310.0 | 2,018.0 | 87.3% | | 370.0 | 257.0 | 69.4% | |
| H14 | 1,860.0 | 435.0 | 23.3% | | 2,310.0 | 2,035.0 | 88.0% | | 370.0 | 257.0 | 69.4% | |
| H15 | 1,860.0 | 611.0 | 32.8% | | 2,310.0 | 2,083.0 | 90.1% | | 370.0 | 264.0 | 71.3% | |
| H16 | 1,860.0 | 825.0 | 44.3% | | 2,310.0 | 2,099.0 | 90.8% | | 370.0 | 270.0 | 72.9% | |
| H17 | 1,860.0 | 984.0 | 52.9% | | 2,500.0 | 2,116.0 | 84.6% | | 370.0 | 277.0 | 74.8% | |
| H18 | 1,860.0 | 1,144.0 | 61.5% | | 2,500.0 | 2,134.6 | 85.3% | | 370.0 | 279.0 | 75.4% | |
| H19 | 1,860.0 | 1,328.9 | 71.4% | | 2,500.0 | 2,143.5 | 85.7% | | 370.0 | 281.2 | 76.0% | |
| H20 | 2,120.0 | 1,525.3 | 71.9% | | 2,500.0 | 2,145.4 | 85.8% | | 370.0 | 287.8 | 77.7% | |
| H21 | 1,860.0 | 1,610.5 | 86.5% | | 2,500.0 | 2,155.0 | 86.2% | | 370.0 | 298.0 | 80.5% | |
| H22 | 1,860.0 | 1,689.0 | 90.8% | | 2,500.0 | 2,155.0 | 86.2% | | 370.0 | 308.0 | 83.2% | |
| H23 | 1,860.0 | 1,689.0 | 90.8% | | 2,500.0 | 2,167.0 | 86.7% | | 370.0 | 343.0 | 92.7% | |
| H24 | 1,860.0 | 1,689.0 | 90.8% | | 2,500.0 | 2,183.0 | 87.3% | | 370.0 | 351.0 | 94.8% | |
| H25 | 1,860.0 | 1,689.0 | 90.8% | | 2,500.0 | 2,212.0 | 88.5% | | 370.0 | 353.0 | 95.4% | |
| H26 | 1,860.0 | 1,689.0 | 90.8% | | 2,500.0 | 2,239.0 | 89.6% | | 370.0 | 355.0 | 95.9% | |

資料:農業振興課

◆道路状況


[平成27年3月31日現在]

| 種別 | 区分 | 道路 | 改良済 | 未改良 | 改良率 % | 橋 梁 | | 舗装済 |
|-----|----|---------|---------|---------|-------|---------|-----|---------|
| | | 総延長 m | 延長 m | 延長 m | | 永久橋 m | 木 橋 | 総延長 m |
| 県 道 | | 39,908 | 36,428 | 3,480 | 91.3 | 8基(29m) | 0 | 39,908 |
| 町 道 | | 228,634 | 106,679 | 120,055 | 46.7 | 87 | 0 | 158,591 |

資料:建設課

◆町営住宅構造別建造数

[平成27年3月31日現在]



| 区 分 | 総 数 | 構 造 別 | | | | |
|----------|-----|-------|------|----|----|------|
| | | 木造 | 簡易耐火 | 耐火 | 簡二 | 木造二階 |
| 新公営住宅 | 53 | 10 | 0 | 0 | 0 | 43 |
| 旧公営住宅 | 236 | 22 | 154 | 25 | 31 | 4 |
| 奄振住宅 | 12 | 0 | 12 | 0 | 0 | 0 |
| 特定公共賃貸住宅 | 4 | 0 | 0 | 0 | 0 | 4 |
| 計 | 305 | 32 | 166 | 25 | 31 | 51 |

資料:建設課

◆港湾・漁港

[平成27年3月31日現在]

| 港 名 | 種別 | 施 設 | | | | | | |
|--------|----------------|--------------------|---------|---------|---------|-------|------|-----|
| | | 泊 地 m ² | 防波堤 m | 護岸 m | 物揚場 m | 船揚場 m | 岸壁 m | |
| 港 湾 | 喜界島港 上嘉鉄地区 | 地方港湾 | 8,483 | 358 | 239 | 100 | 15 | - |
| | 喜界島港 浦原地区 | " | 6,061 | 270 | 891 | 50 | 15 | - |
| | 喜界島港 手久津久地区 | " | 8,345 | 470 | 221 | 50 | 15 | - |
| | 喜界島港 志戸桶地区 | " | 4,916 | 510 | - | 50 | 15 | - |
| | 喜界島港 花良治地区 | " | - | - | 322 | - | 2 | - |
| | 湾 港 | " | 88,937 | 1,225 | 813 | 371 | 20 | 453 |
| 漁 港 | 早町漁港 | 第4種 | 127,675 | 1,089.5 | 1,270.5 | 52 | 25 | 765 |
| | 荒木漁港 | 第1種 | 8,641 | 401.1 | 108.1 | 104 | 19 | - |
| | 小野津漁港 | " | 7,887 | 290.9 | 521.5 | 151.2 | 15 | - |

資料:建設課



◆大島地区消防組合喜界分署職員数

[平成26年4月1日現在]

| 総数 | 消防司令 | 消防司令補 | 消防士長 | 消防副士長 | 消防士 |
|----|------|-------|------|-------|-----|
| 15 | 1 | 4 | 5 | 1 | 4 |



資料: 大島地区消防組合 喜界消防分署

◆非常備消防団員数及び消防機器の状況

[平成27年10月1日現在]

| 団員数 | | | | | 消防機器 | | | | | |
|-----|------|-----|----|-----|-------|---------|-------------|-----|-----|-----|
| 団長 | | 副団長 | | 分団長 | 消防自動車 | 小型動力ポンプ | 小型動力ポンプ付積載車 | 広報車 | 消火栓 | 防火槽 |
| 1 | | 2 | | 10 | | | | | | |
| 分団 | 副分団長 | 部長 | 班長 | 団員 | | | | | | |
| 中央 | 2 | 2 | 3 | 10 | 3 | 1 | 0 | 0 | 73 | 36 |
| 荒木 | 1 | 1 | 2 | 7 | 0 | 1 | 1 | 0 | 12 | 8 |
| 上嘉鉄 | 1 | 1 | 2 | 7 | 1 | 0 | 0 | 0 | 44 | 15 |
| 阿伝 | 1 | 1 | 2 | 4 | 0 | 1 | 1 | 0 | 13 | 8 |
| 早町 | 1 | 1 | 2 | 6 | 1 | 0 | 0 | 0 | 15 | 16 |
| 志戸桶 | 1 | 1 | 2 | 9 | 0 | 1 | 1 | 0 | 20 | 11 |
| 小野津 | 1 | 1 | 1 | 5 | 0 | 1 | 1 | 0 | 21 | 11 |
| 坂嶺 | 1 | 1 | 2 | 5 | 0 | 1 | 1 | 0 | 21 | 16 |
| 滝川 | 1 | 1 | 1 | 6 | 0 | 1 | 1 | 0 | 10 | 6 |
| 特警 | 1 | 1 | 1 | 1 | 0 | 0 | 0 | 1 | 0 | 0 |
| 女性 | 0 | 0 | 0 | 10 | 0 | 0 | 0 | 0 | 0 | 0 |
| 計 | 11 | 11 | 18 | 70 | 5 | 7 | 6 | 1 | 229 | 127 |

資料: 大島地区消防組合 喜界消防分署

◆火災発生件数

[単位: m², 千円]

| 区分 | | 15年 | 16年 | 17年 | 18年 | 19年 | 20年 | 21年 | 22年 | 23年 | 24年 | 25年 |
|------|--------|--------|--------|-------|-------|----------|-------|--------|-------|--------|-----|--------|
| 発生件数 | 建物 | 2 | 2 | 3 | 2 | 3 | 3 | 2 | 2 | 2 | 1 | 2 |
| | 車両 | 1 | 1 | 1 | 0 | 1 | 0 | 2 | 0 | 0 | 1 | 0 |
| | 林野・その他 | 3 | 5 | 5 | 3 | 3 | 3 | 2 | 2 | 4 | 2 | 10 |
| 焼失面積 | 建物 | 150.31 | 320.97 | 80 | 0.08 | 264.34 | 150.6 | 129.11 | 97.35 | 286.58 | 0 | 94.94 |
| | 林野・その他 | 1,644 | 960 | 6,735 | 5,600 | 3,414 | 1,400 | 3.20 | 2,800 | 4,360 | 0 | 11,923 |
| 損害額 | | 7,926 | 21,934 | 2,318 | 48 | 10,944.3 | 5,078 | 6,060 | 4,750 | 16,021 | 42 | 16.50 |

資料: 大島地区消防組合 喜界消防分署

◆派出所・駐在所の状況

| 名称 | 喜界幹部派出所 | 駐在所 | |
|-----|---------|-----|----|
| | | 上嘉鉄 | 早町 |
| 職員数 | 7 | 1 | 1 |



資料: 奄美警察署喜界幹部派出所

◆交通事故発生推移

| 区分 | 年 | 13年 | 14年 | 15年 | 16年 | 17年 | 18年 | 19年 | 20年 | 21年 | 22年 | 23年 | 24年 | 25年 | 26年 |
|-----|---|-----|-----|-----|-----|-----|-----|-----|-----|-----|-----|-----|-----|-----|-----|
| 件数 | | 18 | 23 | 29 | 17 | 18 | 12 | 14 | 19 | 9 | 14 | 5 | 14 | 8 | 15 |
| 死者 | | 0 | 1 | 1 | 1 | 0 | 0 | 0 | 0 | 0 | 1 | 0 | 0 | 0 | 1 |
| 負傷者 | | 23 | 29 | 20 | 16 | 21 | 15 | 16 | 21 | 10 | 6 | 5 | 16 | 9 | 15 |

資料:奄美警察署喜界幹部派出所

◆歴代町村長

| 順代 | | 氏名 | 就任年月 | 在職期間 | 出身地 |
|-------------|-------------|------------|----------|---------|-------|
| 初 | | 折田 実 績 | 明41. 4月 | 8年 11月 | 赤 連 |
| 2 | | 永野 孫 七 | 大 6. 4月 | 2年 11月 | 笠 利 |
| 合 併 前 | 初 | 喜界村 折田 昇 | 大 9. 2月 | 9月 | 赤 連 |
| | | 早町村 伊藤 実 照 | 大 8. 4月 | 10年 0月 | 伊実久 |
| | 2 | 喜界村 中村 瑞せき | 大 9. 11月 | 4年 0月 | 湾 |
| | | 早町村 吉田 元 竜 | 昭 4. 4月 | 8年 0月 | 小野津 |
| | 3 | 喜界村 折田 昇 | 大13. 12月 | 8年 0月 | 赤 連 |
| | | 早町村 園田 部仁英 | 昭12. 4月 | 8年 0月 | 小野津 |
| | 4 | 喜界村 永井 栄 吉 | 昭 7. 12月 | 8年 10月 | 中 間 |
| | | 早町村 高島 朝 章 | 昭20. 6月 | 1年 1月 | 早 町 |
| | 5 | 喜界町 繁多 栄 介 | 昭16. 11月 | 1年 6月 | 湾 |
| | | 早町村 新田 盛 屋 | 昭21. 11月 | 1年 7月 | 志戸桶 |
| | 6 | 喜界町 豊岡 吉 吉 | 昭18. 5月 | 8年 9月 | 赤 連 |
| | | 早町村 岡村 寛 義 | 昭23. 7月 | 5年 6月 | 嘉 鈍 |
| | 7 | 喜界町 中沢 忠 一 | 昭27. 2月 | 3年 4月 | 湾 |
| | | 早町村 加納 昭一郎 | 昭29. 2月 | 2年 6月 | 塩 道 |
| | 8 | 喜界町 豊岡 吉 吉 | 昭30. 6月 | 1年 3月 | 赤 連 |
| | 合 併 後 | 初 | 豊岡 吉 吉 | 昭31. 9月 | 1年 8月 |
| 2 | | 広司 常 泰 | 昭33. 5月 | 2年 4月 | 上嘉鉄 |
| 3 | | 豊岡 吉 吉 | 昭35. 10月 | 4年 0月 | 赤 連 |
| 4 | | 繁多 忠 利 | 昭39. 10月 | 20年 0月 | 湾 |
| 5 | | 野村 良 二 | 昭59. 10月 | 16年 0月 | 小野津 |
| 6 | | 加藤 啓 雄 | 平12. 10月 | 12年 0月 | 川 嶺 |
| 7 | | 川島 健 勇 | 平24. 10月 | 在任中 | 荒 木 |

◆近年の選挙状況

資料:選挙管理委員会

| 区分 | 執行年月日 | 有権者数 | 投票者数 | 投票率 |
|---------|-------------|-------|-------|-------|
| 衆議院議員選挙 | 平成2年 2月 18日 | 7,633 | 6,974 | 91.4% |
| 県議会議員選挙 | 3年 4月 7日 | 7,460 | 6,157 | 82.5% |
| 参議院議員選挙 | 4年 7月 26日 | 7,483 | 5,466 | 73.0% |
| 町長選挙 | 4年 9月 20日 | 7,448 | 無投票 | |
| 町議会議員選挙 | 4年 10月 18日 | 7,370 | 6,921 | 93.9% |
| 県知事選挙 | 5年 2月 7日 | 7,353 | 4,493 | 61.1% |
| 衆議院議員選挙 | 5年 7月 18日 | 7,342 | 6,759 | 92.1% |
| 県議会議員選挙 | 7年 4月 9日 | 7,309 | 6,184 | 84.6% |
| 参議院議員選挙 | 7年 7月 23日 | 7,453 | 5,238 | 70.3% |
| 県知事選挙 | 8年 7月 28日 | 7,308 | 4,354 | 59.6% |
| 町長選挙 | 8年 9月 22日 | 7,314 | 6,416 | 87.7% |
| 町議会議員選挙 | 8年 10月 20日 | 7,317 | 6,887 | 94.1% |
| 衆議院議員選挙 | 8年 10月 20日 | 7,364 | 6,866 | 93.2% |
| 参議院議員選挙 | 10年 7月 12日 | 7,271 | 6,185 | 85.1% |
| 県議会議員選挙 | 11年 4月 11日 | 7,153 | 6,283 | 87.8% |
| 衆議院議員選挙 | 12年 6月 25日 | 7,307 | 6,562 | 89.8% |
| 県知事選挙 | 12年 7月 16日 | 7,173 | 4,046 | 56.4% |
| 町長選挙 | 12年 10月 1日 | 7,260 | 6,946 | 95.7% |
| 町議会議員選挙 | 12年 10月 1日 | 7,260 | 6,945 | 95.7% |
| 参議院議員選挙 | 13年 7月 29日 | 7,403 | 5,688 | 76.8% |
| 県議会議員選挙 | 15年 4月 13日 | 7,135 | 5,471 | 76.7% |
| 衆議院議員選挙 | 15年 11月 9日 | 7,257 | 6,423 | 88.5% |
| 参議院議員選挙 | 16年 7月 11日 | 7,190 | 5,521 | 76.8% |
| 県知事選挙 | 16年 7月 11日 | 7,128 | 5,512 | 77.3% |
| 町議会議員選挙 | 16年 9月 26日 | 7,143 | 6,594 | 92.3% |
| 町長選挙 | 16年 9月 26日 | 7,143 | 無投票 | |
| 衆議院議員選挙 | 17年 9月 11日 | 7,112 | 6,067 | 85.3% |
| 県議会議員選挙 | 19年 4月 8日 | 7,082 | 無投票 | |
| 参議院議員選挙 | 19年 7月 29日 | 7,190 | 5,140 | 71.5% |
| 県知事選挙 | 20年 7月 13日 | 6,823 | 3,586 | 52.6% |
| 町長選挙 | 20年 9月 28日 | 6,897 | 無投票 | |
| 町議会議員選挙 | 20年 9月 28日 | 6,897 | 6,187 | 89.7% |
| 衆議院議員選挙 | 21年 8月 30日 | 6,864 | 5,989 | 87.3% |
| 参議院議員選挙 | 22年 7月 11日 | 6,827 | 5,044 | 73.9% |
| 県議会議員選挙 | 23年 4月 10日 | 6,777 | 無投票 | |
| 県知事選挙 | 24年 7月 8日 | 6,483 | 3,371 | 52.0% |
| 町長選挙 | 24年 9月 23日 | 6,505 | 無投票 | |
| 町議会議員選挙 | 24年 9月 23日 | 6,505 | 5,634 | 86.6% |
| 衆議院議員選挙 | 24年 12月 16日 | 6,548 | 5,236 | 80.0% |
| 参議院議員選挙 | 25年 7月 21日 | 6,577 | 4,521 | 68.7% |
| 衆議院補欠選挙 | 26年 4月 27日 | 6,385 | 4,108 | 64.3% |
| 衆議院議員選挙 | 26年 12月 14日 | 6,314 | 4,321 | 68.4% |
| 県議会議員選挙 | 27年 4月 12日 | 6,298 | 3,688 | 58.6% |

◆議員

〔任期：平成24年11月1日～平成28年10月31日〕

| 役職名 | 氏名 | 年齢 | 所属委員会 | 所属政党 |
|------|--------|----|-------|------|
| 議長 | 中島 智一 | 72 | 総務文教 | 無所属 |
| 副議長 | 青山 春男 | 74 | 〃 | 無所属 |
| 委員長 | 外内 千里 | 60 | 〃 | 無所属 |
| 〃 | 安田 英次郎 | 69 | 産業福祉 | 無所属 |
| 副委員長 | 榮 哲治 | 60 | 総務文教 | 無所属 |
| 〃 | 谷本 泰男 | 72 | 産業福祉 | 無所属 |
| 監査委員 | 乾 和夫 | 59 | 産業福祉 | 無所属 |
| 委員 | 安岡 歓真 | 76 | 産業福祉 | 無所属 |
| 〃 | 里村 忠弘 | 69 | 総務文教 | 無所属 |
| 〃 | 上間 一寛 | 68 | 産業福祉 | 無所属 |
| 〃 | 生駒 弘 | 64 | 産業福祉 | 公明党 |
| 〃 | 河上 弘仁 | 55 | 産業福祉 | 無所属 |
| 〃 | 峰山 恵喜光 | 31 | 総務文教 | 無所属 |

資料：議会事務局

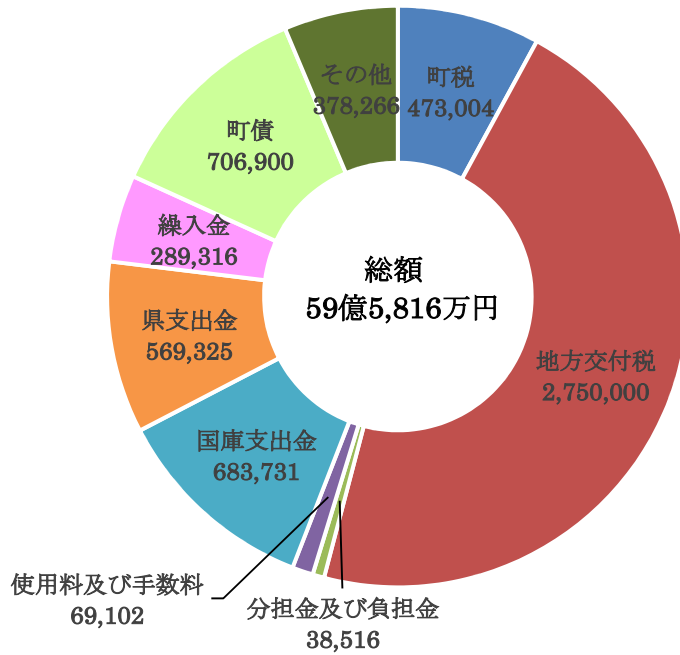
◆宿泊施設

| 名称 | 所在地 | 室数 | | 定員 | | 宿泊料金 (一泊) | 電話番号 |
|---------------|-----|----|----|----|----|--------------|---------|
| | | 洋室 | 和室 | 一般 | 団体 | | |
| 喜界第一ホテル | 湾 | 26 | 1 | 66 | 66 | 6,700(朝食のみ) | 65-2111 |
| ビジネスホテル林 | 〃 | 17 | 3 | 18 | 18 | 4,500(朝食のみ) | 65-1860 |
| ビジネスホテル喜界 | 〃 | 18 | | 20 | 23 | 6,000(朝食のみ) | 65-3838 |
| 碓山旅館 | 赤連 | 4 | 7 | 22 | 22 | 6,000(2食) | 65-0207 |
| 旅館ぎなま荘 | 〃 | | 16 | 26 | 26 | 5,400(朝食付き) | 65-0259 |
| 民宿ぎなま荘 | 〃 | | 23 | 40 | 40 | 5,400(朝食付き) | 65-1126 |
| みなとや旅館 | 〃 | 5 | 2 | 12 | 12 | 3,800(素泊まり) | 65-0006 |
| 旅館早町荘 | 早町 | 1 | 7 | 20 | 25 | 4,500(素泊まり) | 66-1166 |
| 民宿野間荘 | 中里 | | 11 | 22 | 32 | 4,000(朝食付き) | 65-1338 |
| 民宿しらはま | 池治 | 1 | 3 | 12 | 12 | 4,500(2食) | 65-2477 |
| ペンション南風 | 湾 | 3 | 2 | 10 | 17 | 4,800(素泊まり) | 55-3239 |
| レンタルルームタマキ | 中里 | 5 | | 10 | 10 | 6,700(朝食のみ) | 65-0023 |
| ウィークリーハウスペラウン | 湾 | | 3 | 18 | 18 | 5,000(素泊まり) | 65-3211 |
| ウィークリールームますだ | 荒木 | 2 | | 10 | 10 | 3,000(素泊まり) | 65-1502 |
| ウィークリー宿家里 | 赤連 | 3 | | 9 | 9 | 3,000(素泊まり) | 65-0038 |

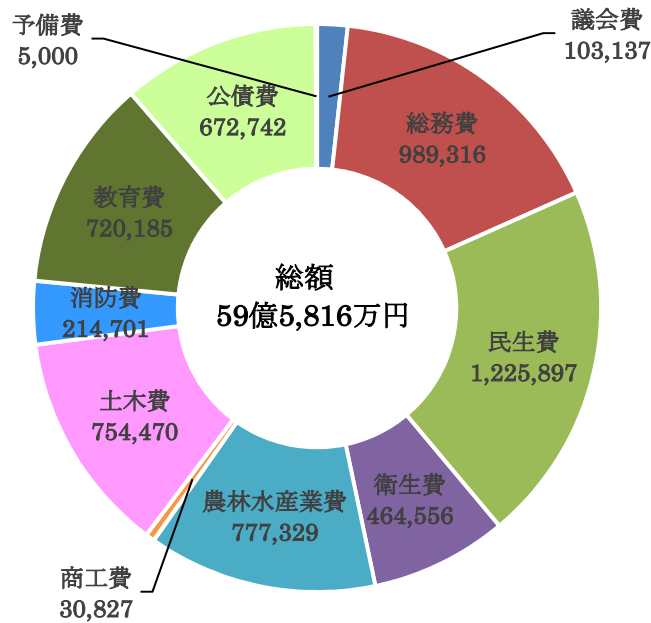
〔資料：企画観光課〕



平成27年度一般会計歳入当初予算額（単位：千円）



平成27年度一般会計歳出当初予算額（単位：千円）



資料：総務課

◆平成26年度一般会計歳入歳出決算額

〔単位:千円〕

| 歳入 | | | 歳出 | | |
|-------------------|-----------|---------|--------|-----------|---------|
| 項目 | 決算額 | 構成 | 項目 | 決算額 | 構成 |
| 町税 | 501,238 | 7.20% | 議会費 | 94,961 | 1.39% |
| 地方譲与税 | 52,107 | 0.75% | 総務費 | 1,916,801 | 27.97% |
| 利子割交付金 | 936 | 0.01% | 民生費 | 1,188,120 | 17.34% |
| 配当割交付金 | 2,648 | 0.04% | 衛生費 | 420,188 | 6.13% |
| 株式等譲渡所得割交付金 | 1,782 | 0.03% | 農林水産業費 | 711,786 | 10.39% |
| 地方消費税交付金 | 79,474 | 1.14% | 商工費 | 25,612 | 0.37% |
| 自動車取得税交付金 | 3,467 | 0.05% | 土木費 | 771,618 | 11.26% |
| 国有提供施設等所在市町村助成交付金 | 15,924 | 0.23% | 消防費 | 229,612 | 3.35% |
| 地方特例交付金 | 706 | 0.01% | 教育費 | 808,374 | 11.79% |
| 地方交付税 | 2,930,021 | 42.10% | 公債費 | 686,590 | 10.02% |
| 交通安全対策特別交付金 | 698 | 0.01% | 諸支出金 | 0 | 0.00% |
| 分担金及び負担金 | 34,166 | 0.49% | 予備費 | 0 | 0.00% |
| 使用料及び手数料 | 73,471 | 1.06% | 災害復旧費 | 0 | 0.00% |
| 国庫支出金 | 1,602,772 | 23.03% | | | |
| 県支出金 | 552,722 | 7.94% | | | |
| 財産収入 | 36,117 | 0.52% | | | |
| 寄附金 | 3,717 | 0.05% | | | |
| 繰入金 | 76,036 | 1.09% | | | |
| 繰越金 | 96,553 | 1.39% | | | |
| 諸収入 | 104,305 | 1.50% | | | |
| 町債 | 790,394 | 11.36% | | | |
| 合計 | 6,959,254 | 100.00% | 合計 | 6,853,662 | 100.00% |

資料:総務課

◆平成26年度特別会計歳入歳出決算額

〔単位:千円〕

| 会計名 | 歳入額 | 歳出額 | 形式収支額 |
|--------------|-----------|-----------|--------|
| 国民健康保険(事業勘定) | 1,118,572 | 1,117,215 | 1,357 |
| 国民健康保険(直診勘定) | 11,954 | 11,954 | 0 |
| 老人保健 | 0 | 0 | 0 |
| 簡易水道 | 862,165 | 862,077 | 88 |
| 屠畜場 | 1,592 | 1,592 | 0 |
| 介護保険 | 898,592 | 896,081 | 2,511 |
| 老人福祉施設 | 381,354 | 366,564 | 14,790 |
| 農業集落排水 | 51,873 | 51,873 | 0 |
| 公共下水道 | 262,482 | 262,482 | 0 |
| 後期高齢 | 95,048 | 93,534 | 1,514 |

資料:総務課

喜界町のあゆみ

| | | | | | | | | | | | | | | | | |
|------------|----------------|---------------|---------------|---------------|---------------|---------------|---------------|---------------|---------------|---------------|---------------|---------------|---------------|---------------|---------------|---------------|
| 繩文前期 後期 | 治承 元年(一一七七) | 元久 二年(二〇五) | 嘉元 四年(三〇六) | 永享 元年(四二九) | 康正 二年(四五六) | 文正 元年(四六六) | 天文 六年(五三七) | 永祿 二年(五六九) | 慶長 四年(六〇九) | 元和 九年(六二二) | 寛永 三年(六二六) | 万治 二年(六五九) | 寛文 元年(六六一) | 元禄 八年(六九五) | 宝永 二年(七〇五) | 享保 四年(七一〇) |
|------------|----------------|---------------|---------------|---------------|---------------|---------------|---------------|---------------|---------------|---------------|---------------|---------------|---------------|---------------|---------------|---------------|

赤連遺跡―赤連系土器
アギ小森田遺跡―宇宿下層式、面縄式土器片
僧俊寛平家追討の密議を謀つたとして喜界島に流罪
平資盛が率いる平家残党二百人が志戸桶の沖合泊に上陸したと伝えられる
平資盛・平有盛・平行盛と合流し、大島攻略のため鬼界島を去つたと伝えられる
千籠時家、所領を子女に譲り渡し、貞泰に喜界島などを与える
巴志、南山を滅ぼし沖繩全島を統一(第一尚氏王統)
この年まで池蘇(喜界)は毎年琉球軍の侵攻にあうという朝鮮漂流民の報告
琉球王喜界島を征伐
琉球王尚清、大島を攻略
首里王府、奇界島東間切阿伝祝女(ノロ)に多くかたるを任ず(直川智翁初めて甘藷を手伝う) 喜界島、薩軍に下る
製糖の初めと伝えられる
(初めて大島に代官を置く)
古制を改めて大親役を廃し与人を置く
八月十二日松尾神社創祀
大島中田畑御芋入れ、又横目を置く
万治検地、喜界島田畑計一二三五町歩、高六三二九石四斗
唐船喜界に漂着、附役町田嘉衛門これを長崎に送る
黍検査のため係官来島(野村四郎工門)
島内に八幡宮初めて建立
仙台平松藩の船、志戸桶に漂着す
代官長谷場源助、城久に八幡神社建立。永道嘉、先内に観音堂建立
喜界島代官所に初めて黍横目を置く
横山五郎兵衛(俳号釘文)、代官として赴任
永道住吉神社を再興す
諸家系図差出しの令あり、喜美治志戸桶に弘法大師を祀る
与人、横目、血判して忠勤を誓約す
この頃、藩によって島内の十七カ所の溜池の新設・修理が行われた
大島代官、島役人以外の朝衣・広帯着用を禁止
検地のため係官九名来島

| | | | | | | | |
|----------------|----------------|----------------|----------------|----------------|----------------|----------------|----------------|
| 延享 二年(一七四五) | 寛延 三年(一七五〇) | 宝暦 四年(一七六七) | 安永 五年(一七六八) | 天明 五年(一七八五) | 享和 三年(一八〇三) | 文化 五年(一八〇八) | 文政 七年(一八二四) |
|----------------|----------------|----------------|----------------|----------------|----------------|----------------|----------------|

ユタの禁止
隠居仮屋、早町に移る
疱瘡大流行
代官所に式具を整備す
戸籍調査、戸数一九〇七戸 人口九、〇六一人
貢米を廃し租税と定む
この頃、与人・宮里、長年唐通事を務めた功により一代外城衆中格(郷土格)を与えられ、澄江姓の許可を得る
この頃、東長昌も一代外城衆中格か
日本全国人口調査、喜界島一〇、三三八人
実学党崩れにより海老原庄蔵・竹内二角ら一人が喜界島に配流
与人・文悦、慶事上国
戸数二二二六戸 人口二〇、八〇三人
湾に白嶺神社創祀
二五年振りに疱瘡大流行、罹病者約五〇〇〇人
全国人口調査、喜界島一〇、三三四人
藩主重豪女子誕生の慶事で与人永語上国
人口一〇、八四六人
湾に秋葉神社創祀
湾に南方神社創祀
初めて煙草流行、藩庁煙草製造禁止、砂糖買入れ
この年から島役の扶持を大麦から米の支給とする
郡山次郎左衛門(島津世家編集者)が代官として赴任
文憲、通事見習与人格となる
天然痘流行
中江万左衛門白糖製造方掛として来島
白糖上納令下る。氷砂糖の製造始まる
干害・凶作
柏有度製糖用鉄輪車発明
近思録崩れにより伊地知季安、志戸桶に配流、文化八年帰藩
同じく奈良原助左衛門も流罪?
志戸桶保食神社境内に芭蕉句碑が建てられる
人口一〇、一八五人
郡志頭、砂糖二万斤献上その他の功を以て郡姓許可、一代藩士格となる
佐土原嶋の口騒動により配流された内田次右衛門、小野津に内田塾を開きおよそ三〇年を数える
大凶作

年表(繩文〜江戸)

九年(一八二六) 唐船手久津久沖に座礁
 〇年(一八二七) 羽書を発行し金銭の通用をとめる
 二年(一八二九) 三島砂糖惣買上令を下す
 元年(一八三〇) 一二月抜糖取締令出す
 二年(一八三一) 祭費、祭米制限せらる
 一〇年(一八三九) 春より大島・喜界島・徳之島では余計糖につき羽書を発行し金銭の通用を禁止した

二年(一八四二) 唐船漂流
 三年(一八四二) 湾、上嘉鉄に保食神社創祀
 元年(一八四四) 湾、天神社修繕
 三年(一八五〇) 大久保次右衛門小野津に流罪
 六年(一八五三) 抜糖取締令(焼酎製造禁止)
 安政 元年(一八五四) ペリー、大島と喜界島の間を南下の際、喜界島をバンガローアイランドと表記

二年(一八五五) 代官ユタを票す
 四年(一八五七) この頃喜界島砂糖が「道之島一番」と評される
 五年(一八五八) 髪指物制限
 六年(一八五九) 正月西郷隆盛龍郷に流罪
 文久 二年(一八六二) 庶民の礼法に関する厳達あり
 元治 元年(一八六四) 六月一〇日西郷徳之島へ、村田新八喜界(流罪(天田布騒動))
 慶応 元年(一八六五) 二月二八日西郷、村田赦免席藩
 二年(一八六六) 勘定座より失火、仮蔵消失
 三年(一八六七) 山口憲徳手久津久に花宅神社創祀
 東仮座消失

明治時代

明治 二年(一八六九) 代官帝を在藩と改称、島民寄付の勘定座立つ
 三年(一八七〇) 高千穂神社湾に創立
 六年(一八七三) 琉球維新慶賀史一行漂着
 大蔵省が黒砂糖自由販売許可(砂糖勝手売買差許通達)、県は大島商社を設立
 八年(一八七五) 四月在藩を廃し喜界支庁を置く(中村謙志)金銭の通知始まる
 平民に苗字許さる
 七月三二日初めて湾に西郷校設置
 勘定座、喜界島支庁舎となる(趣)

九年(一八七六) 女子の針つき禁止
 一〇年(一八七七) 早町に東郷校を設置し、赤連は西郷校となる
 英国船中里海岸に座礁
 西郷校を西小学校、東郷校を東小学校と称する

一二年(一八七八)

二二年(一八七九)

一五年(一八八二)
 一八年(一八八五)
 一九年(一八八六)
 二〇年(一八八七)
 二二年(一八八九)

一三年(一八九〇)
 二四年(一八九一)
 二六年(一八九三)
 二七年(一八九四)
 二八年(一八九五)

二九年(一八九六)
 三〇年(一八九七)
 三一年(一八九八)

三二年(一八九九)
 三四年(一九〇一)

三七年(一九〇四)

四〇年(一九〇七)
 四一年(一九〇八)

大島警察署喜界分署が赤連に創設
 樸(上嘉鉄)小学校設立(上嘉鉄小学校沿革概史)
 湾、早町両所で郵便事務開始(九月)
 湾に西女学校を置く
 紬の泥染法考案される

大島大支庁を大島支庁と改める
 この頃から各地域に小学校・分教所が設けられる。先内・伊砂・沖名・沖名小学校小野津分教所(明治一五年統合)
 名瀬に公認説教所を置く(天正寺)
 大島他四島を大島郡となし、大隅国に属す
 西小学校を湾小学校と改称する

喜界島派出所を置く(監督巡查県道生)
 喜界島の派出所を分署に昇格
 四月喜界島を湾・早町両村に分かつ
 簡易科を小学校と指定
 田中圭三事件(喜界島教徒衆事件全員無罪)
 人口一五、六二六八
 大島郡二四七村連合会発足
 湾校に勅語膳本下賜
 湾校、両陛下御真影拝載
 平成丸就航(浜上謙翠本土との航路を拓く)
 湾校は新学制により湾尋常小学校となり、西・沖名・東簡易科は統合され東尋常小学校となる

他の簡易科は廃止(湾簡易科は翌年廃止)
 一〇月坂嶺に分校をおく
 祝応美の私立喜界学館建つ。この頃紬織用長機始まる
 一二月一六日郵便貯金開始
 湾に本館寺派出所をおく
 九学会奄美共同調査喜界調査
 三月二六日浜上謙翠翁逝去
 六月一日湾に高等科設立
 大島紬同業組合別設

九月湾校で軍重要産物品評会並びに教育品展覧会
 海底電信開通、電信取扱開始
 島そ市町村制施行により湾・早町の二方が合併し、喜界村となる

湾に村役場庁舎完成
 義務教育の年限を六年とする。喜界島は翌年より実施
 市町村制施行、湾・早町村合併、喜界村となる湾・坂嶺・早町

年表(江戸、明治)

四四年(一九一〇)

町線最初の県道となる
喜界島近海地震(マグニチュード8.2) 大島郡全体で死者十二名
大島郡警察署喜界分署を廃し、喜界警察署となる

大正時代

大正 五年(一九一六)

各校に実業補習学科をおく
喜界村、早町村分村

八年(一九一九)

小野津・上嘉鉄駐在所新設

九年(一九二〇)

普通町村制実施

一四年(一九二五)

早町村役場庁舎完成

一五年(一九二六)

上嘉鉄校高等科設置

地方管制改正大島島庁を廃して支庁を置く
七月、湾・早町両校に青年訓練所設置

昭和時代

昭和 二年(一九二七)

八月天皇大島行幸亀岡豊二単独謁見

三年(一九二八)

「喜界新報」(月刊)発刊

四年(一九二九)

坂嶺高等科併設

六年(一九三〇)

湾、早町間自動車道開通

一〇年(一九三五)

中里に飛行場設置、湾に招魂碑立つ
青年学校創立

一二年(一九三七)

日支事変起こる

一三年(一九三八)

アリモドキソウムシ被害(昭和一五年頃、全島へ広がる)

一六年(一九四一)

小学校、国民学校と改称、電話開通

一七年(一九四二)

喜界町制実施、太平洋戦争勃発

一九年(一九四四)

「喜界新報」廃刊

二〇年(一九四五)

喜界島守備隊駐屯

二一年(一九四六)

阿伝・志戸桶・小野津の各国民学校に高等科設置

二二年(一九四七)

本場大島紬絹織物統制組合設置

二〇年(一九四五)

県議会議員選挙岡村寛義当選

二〇年(一九四五)

喜界島初空襲

二〇年(一九四五)

太平洋戦争終わる

二一年(一九四六)

本土と行政分離(二月二日)

二一年(一九四六)

軍政府開庁(三月二三日)

二二年(一九四七)

喜界町長・町会議員・早町村議会議員選挙実施、喜界町長に豊岡老当選

二二年(一九四七)

臨時北部南西諸島政庁(一〇月三日)

二二年(一九四七)

志戸桶・阿伝に警察官駐在所を新設

二三年(一九四八)

喜界・早町の青年学校を廃止し、実業高等学校を設置
関東郷友会(東京喜界会)発足

二四年(一九四九)

国民学校を小学校と改称(六・三制実施)
新制中学校創立、青年学校廃止実業商業学校創立

二五年(一九五〇)

喜界町長・町会議員・村会議員選挙。喜界町長に豊岡老、早町村長に岡村寛義が当選

二六年(一九五一)

実業高等学校廃止
喜界高等学校設立

二七年(一九五二)

農業試験場分増設置
農業協同組合発足

二八年(一九五三)

奄美群島政府誕生
成人教育機関発足

二九年(一九五四)

農試分譲農業指導所として新発足
農試分譲農業指導所として新発足

二〇年(一九五五)

日本復帰協議会喜界・早町両町村支部結成
泉芳朗、高千穂神社で復帰祈願断食。各地で断食祈願行われる

二一年(一九五六)

喜界町・早町村においても復帰大会開催
琉球政府誕生、奄美群島政府廃止

二二年(一九五七)

教育委員会発足
喜界町長選挙で中沢忠一当選

二三年(一九五八)

日本復帰郡民決起大会
早町町長選挙、岡村寛義無投票当選

二四年(一九五九)

八月八日米国ダレス國務長官声明
(奄美群島日本返還)

二五年(一九六〇)

奄美大島日本に復帰し悲願達成さる(十二月二十五日)
日本復帰に伴い国家地方警察喜界地区警察署となる

二六年(一九六一)

喜界文化放送社有線放送開始(四月一日)
奄美群島復興特別措置法(六月二一日制定)

二七年(一九六二)

農業委員会発足
公民館役場構内に移転

二八年(一九六三)

喜界島町村電気事務組合設置
九学会学術調査団来島

二九年(一九六四)

国勢調査喜界町人口一六、〇三七人
湾小学校創立八〇周年記念式典

三〇年(一九六五)

奄美オリエンティック大会開催
奄美大島第一回総合社会教育研究会開催(喜界)

三一年(一九五六)

池田隆政氏来島(四月)
喜界島一周町営バス開通(四月)

三二年(一九五六)

町村合併により新喜界町誕生(九月一〇日)
選挙管理委員会合併

年表(明治・大正・昭和)

年表(昭和)

| | |
|------------|---|
| 三十二年(一九五七) | 教育委員会合併 町長選挙初代町長に豊岡老氏就任(九月) 町議会議員選挙定数二六名 電気事業送電開始(一〇〇kw×二基) 農業委員会合併 町政だより創刊(六月) |
| 三十三年(一九五八) | 喜界高校坂嶺から赤連に校舎移転完了 喜界町森林組合設立 喜界く小湊間に町営喜界丸就航(二月) 奄美群島復興特別措置法五方年延長(四月) 高等裁判所の判決確定により町長に広司常泰氏就任(五月) |
| 三十四年(一九五九) | 川嶺地区簡易水道設置(五月) 民間航空喜界く鴨池間就航(八月) 役場庁舎完成 |
| 三十五年(一九六〇) | 生和糖業株式会社設立 町長選挙豊岡老氏就任(一〇月) 国勢調査喜界町人口一四、七三八人 |
| 三十六年(一九六一) | 自衛隊熊本第八混成団来島 義宮様来島(七月) 航路権(町営喜界丸)を中村海運に譲渡 第一回奄美大島青年祭開催(喜界) 奄美大島総合社会教育研究会開催(喜界) 喜界町商工会発足 |
| 三十七年(一九六二) | 国民健康保険診療所開設(四月) 農業協同組合合併(六月) 東亜航空バス開通(町営より移管)(八月) 自衛隊喜界島通信所設置 湾、赤連市街地道路舗装並びに街灯設置 早町支所庁舎落成(二月) NHKテレビ放送受信開始 |
| 三十八年(一九六三) | 新造鋼船くれない丸名瀬く喜界間に就航(二月) 隔離病棟(診療所)完成(三月) 松竹映画「島育ち」ロケーション(四月) 発電設備二〇〇kwの増設工事完成、昼間送電開始(九月) 第一回町民体育大会(十一月) 農村三作運動推進協議会設立(二月) 糖業振興会発足(二月) 電力の復帰運動(九電統合)起る(二月) 奄美群島振興特別措置法(三月三十一日制定) |
| 三十九年(一九六四) | |
| 四〇年(一九六五) | 行政無線設置(四月) 町長選挙、繁多忠利氏当選(一〇月) 東京オリンピック大会開催 町議会議員定数二〇名 奄美群島特別措置法が制定 奄美大島く喜界間の航空路開設 団体営区画整理事業始まる 港湾埠頭灯台竣工 糖価安定法成立 国勢調査喜界町人口一四、二三人 町章・町花決まる(一〇月) 興南丸就航(鹿児島く名瀬く喜界) 菱刈町と姉妹町を盟約(二月) 交通安全都市宣言決議 赤連で大火、一七棟全焼(一月) 発電設備五〇〇kwの増設工事完成 農業委員会選挙 農業用施設愛護コンクール優勝 町村合併一〇周年記念式典 交通安全町民会議発足 火葬場の開設(四月) 菱刈町使節団が来島 第一回島内一周駅伝競走 電気料値下げ 中央公民館完成落成祝賀会(五月三日) 文化財保護条例を制定(三月) 農業用施設愛護コンクール連続優勝(四月) 海中公園調査団来島 空のダイヤ一時休止(九月) 赤連で大火、二棟全焼 空のダイヤ三月月ぶりに再開(二月) 五〇〇kw発電増設完成、二四時間送電(二月) 小野津、志戸桶簡易水道工事完成 肉用牛繁殖育成センター完成(三月) 県政移動相談開かれる ミカンコミ、ビエの航空防除始まる(九月) 町長選挙繁多忠利氏無投票当選(九月) 構造改善事業工事三原地区実施 農業構造改善事業始まる(一〇月) |
| 四一年(一九六六) | |
| 四二年(一九六七) | |
| 四三年(一九六八) | |

町民歌制定される(一〇月)
喜界空港舗装整備なる(一一月)
喜界町農業共済組合発足
百之台に望楼と展望台完成
大島運輸のあまみ丸、大島各島航路に就航
奄美群島振興特別措置法五カ年延長(三月)
YS11の定期就航実現(四月)
第二回大島地区教育研究会開催
五〇〇kw発電増設工事完成総出力
一、九〇〇kw(一一月)
産業道路(アスファルト)開通
県営圃場整備事業始まる
母子センター開所(六月)
細加工協同組合加工工場完成落成式典(五月五日)
NHK喜界無人中継所放送開始
興南丸早町港に初接岸(六月一七日)
喜界育英会発足(鹿兒島)
奄美大島総合社会教育研究会開催
ミカンコミバエ防除条例公布(七月)
国勢調査喜界町人口一、七二五人
喜界の教育に協力する会発足(東京喜界郷友会)
万国博覧会開催(大阪千里丘陵)
金丸三郎知事初来島。「知事と語る会」(一〇月二二日)
紬織工養成所開設
各小学校区幼稚園開設
喜界空港等三種空港に昇格
過疎地域指定(五月一日)
名瀬く喜界救急業務協約を結ぶ(六月)
総合グラウンドの建設始まる
第一次構造改善終わる
第一保育所開設(湾)
地域集団電話開通(一一月)
町文化財に二五点指定
町電気事業大島電力に合併(四月)
給食センターオープン
奄美群島広域市町村圏設置(七月)
トンビ崎に灯台設置
喜界町農業共済組合町へ移譲
町長選挙繁多忠利氏三選

喜界高校軟式野球部国体に出場(一〇月)
町議会議員選挙(一〇月)
大島電力(株)、九州電力(株)に合併(三月)
老人憩いの家開設(四月)
総合グラウンド完成
弓道場(弓心館)落成
自然保護条例制定(六月)
第一回夏祭り大会(八月)
鹿兒島県民体育大会奄美地区大会開催(一一月)
奄美群島国定公園指定(一一月)
奄美群島振興開発特別措置法制定(三月二九日)
あまみ丸就航(鹿兒島く喜界く名瀬く古仁屋く平土野)(四月)
畑地帯総合土地改良事業始まる
興南丸喜界く名瀬間就航(五月)
小野津漁港整備事業始まる
県下中学校野球大会で喜界第一中学校優勝(八月)
第二保育所開設(上嘉鉄)(九月)
子供と老人の家開設(き地保育所開所)(一〇月)
特別養護老人ホーム開所(四月)
遊歩道開通
シツル崎灯台設置
興南丸廃止
あまみ丸就航(鹿兒島く喜界く名瀬く古仁屋く平土野)
東亜航空バス事業・大島運輸株式会社に譲渡
全幼稚園給食実施(一〇月)
国勢調査喜界町人口一、四六四人
俊寛の墓発掘調査
金丸三郎知事が行政視察
農村総合整備事業(通称モデル事業)の道路工事開始(平成一〇
年完工)
湾・赤連都市計画区域に指定(一月)
電報電話局開局(電話自動化)(三月)
民放テレビ受信開始
荒木漁港整備事業始まる
湾港導燈設置
泥染工場設置
暴力排除宣言決議
町のシンボルカラー(緑)に決まる(四月)
町長選挙繁多忠利氏四選

年表(昭和)

町議会議員選挙
町村合併二〇周年記念式典(二月)
第三保育所開所(早町)

五二年(一九七七)
九州電力新発電所設置(塩道)
農業協同組合Aコープ開店
湾岸壁延長

五三年(一九七八)
鎌田要県知事来島、車座で語る
自然休養村整備事業始まる

阿伝小、滝川小、へき地集会室完成(三月)
民放中継局開局

五四年(一九七九)
県営過疎基幹農道完成(蒲生・中西地区)(九月)
上嘉鉄港整備事業始まる
県合同庁舎完成(五月)

フリースカイ(二、八〇〇t)就航(七月)
姉妹町の盟約知名町、天城町、瀬戸内町(七月)
自然休養村管理センター完成
名誉町民に有村治峯氏

五五年(一九八〇)
第一回産業文化祭開催(二月)
上嘉鉄地区振興センター完成
メノナ公園キャンプ場完成

総合グラウンドに照明施設完成
喜界・鹿兒島線直行航空便就航(七月)
町長選挙繁多忠利氏五選(九月)

町議会議員選挙(二月)
国勢調査喜界町人口一、一六九人
喜界町体育館完成(三月)

五六年(一九八一)
百之台公園休憩所完成
地下ダム調査開始

五七年(一九八二)
喜界町斎場完成、ウリミバエ不妊虫放飼(八月)
湾港旅客待合所完成(三月)

五八年(一九八三)
喜界・鹿兒島線空港直行使運休
中央公民館新館落成(三月)

農村総合モデル事業調査開始
赤連で大火一〇棟全焼(八月)

喜界町町民憲章制定(九月)
奄美地区総合社会教育研究大会喜界町で開催(二月)
喜界町庭球場(ニスコート)完成(二月)
日本エアコミュニティー(株)のドルニエ機19人乗り喜界・奄美

五九年(一九八四)
間に就航(二月)
祖國復帰三〇周年記念、MBCテレビ生中継(二月)
長島公佑氏図書館寄贈(三月)

奄美群島振興開発特別措置法五カ年延長(四月)
国民健康保険診療所新築、特別養護老人ホーム増築
町長選挙野村良二氏就任(九月)

町議会議員選挙(二月)
第一回芸術祭開催

六〇年(一九八五)
喜界高校演劇部九州大会で最優秀賞(二月)
喜界町図書館完成(長島氏寄贈)(三月)

社会福祉協議会法人化
老人福祉センター完成
西目半田遺跡発見(七月)

名誉町民に繁多忠利氏(八月)
喜界高校演劇部全国大会出場
ウリミバエ根絶(二月)

六一年(一九八六)
国勢調査喜界町人口一〇、五九一人
青少年健全育成町民会議設立(二月)
メロン初出荷(二月)

エジプトからさび収穫機の視察(二月)
さとうきび大豊作(二〇、〇一t)
阿伝小に少年消防クラブ誕生(五月)

町村合併三〇周年記念式典(二月)
菱刈町へ交流団派遣
ウリミバエ根絶で喜界産メロンを本土に初出荷

六二年(一九八七)
地下ダム開発スタート
喜界ライオンズクラブ結成(二月)

ハンスー交流実行委員会発足(三月)
からいも交流で在日留学生来島(三月)
巖部隊殉難供養塔を戦友が建立(五月)

フリースカイあまみ就航(五月)
喜界町HOPE計画シンポジウム開く(五月)
中央バス路線(山手線)開通(六月)

第一回消防操法大会開催(八月)
島内一周バス料金二〇〇円に統一(九月)
青少年ボランティアグループ発足(九月)

町民音頭制定(二月)
第一回青年の集い(二月)
さび価格初の値下げ(二〇、九一〇円/t)

六三年（一九八八）

全奄美六調大会で喜界町が最優秀賞（一月）
地下ダム試験施工着手（一月）
役場、電算処理スタート（二月）
地球人宣言
メキシコからマリガランテ号来航（七月）
第四二回県民体育大会第二九回大島地区大会（八月）
弓道場の落成式
町長選挙野村良二氏再選（九月）
町議会議員選挙（一〇月）

平成時代

平成元年（一九八九）

熱帯産チヨウ「オオゴマダラ」保護条例制定（三月）
フエリーあまみ廃止（三月）
KKB（鹿児島放送）受信開始（三月）
大島地区消防組合発足、喜界分署設置（四月）
新造船「フエリーあまみ」（二、八〇〇t）就航（四月）
第一回地球人喜界島サマーフェスティバル⁸⁹（八月）
喜界消防分署完成（二月）
総合的住宅施策でコーラル喜界団地建設
地質学国際研究会（三月）
公認福祉作業所はまゆり学園開所
第四回大島地区婦人研究大会（六月）
台風一九号直撃、災害救助法が適用（九月）
農業研修事業スタート
高橋英樹（喜界高）、広島東洋カープに入団
90ハムフェスティバル開催（一月）
国勢調査喜界町人口九、六四一人
「振替納税の町、租税完納の町」宣言式典
九州農政局喜界地区調査事務所開設
奄美群島広域事務組合が設立（七月）
公認マフソクコース認定
果樹振興会設立
「デイサービスセンター」事業開始
地下ダム新規採掘
社会福祉法人緑喜会はまゆり学園設立認可発足（四月）
東家国土庁長官地下ダム視察（五月）
繁多忠利氏銅像完成（六月）
ムチャ加那公園完成（七月）
村田兆治氏「野球教室」で来島（九月）

二年（一九九〇）

三年（一九九一）

四年（一九九二）

五年（一九九三）

六年（一九九四）

七年（一九九五）

町長選挙野村良二氏無投票で再選（九月）
町議会議員選挙（一〇月）
クリーンセンター稼働（一月）
第一回生涯学習推進大会開かれる（二月）
農林水産省九州農政局農業水利事業所開設
喜界町消防団、大島地区消防組合に改組
（き）地保育所廃止（三月）
ホープ計画モデル団地「コーラル喜界」完成（五〇戸）
今給黎教子氏来島、「海連」を公開
喜界空港運用時間延長（七月）
復帰四〇周年記念ヨット教室開催（八月）
高橋英樹投手プロ初勝利（九月）
コーラル喜界団地建設大臣表彰（一〇月）
第四七回県民体育大会ソフトボール競技開催（一〇月）
阿伝集落「美しい農村集落コンクール」金賞受賞（一月）
地下ダム本体工事着工（二月）
群島植樹祭（中西公園）
KKB（鹿児島放送）中継局開局（四月）
アリモドキソウムシ根絶実証事業始まる（四月）
国営農業水利事業（地下ダム）起工式（五月）
高齢者訪問給食サービス事業開始（六月）
液肥・堆肥センターが稼働（六月）
久保樹乃（湾出身）プロゴルフテスト合格（八月）
第三五回県体大島地区大会四競技開催（八月）
初の女性ALT（外国語指導助手）（九月）
戦没者慰霊の碑建立（一〇月）
第二〇回奄美群島農業祭（一月）
プロゴルフアー久保樹乃ミズノプロ優勝（一月）
「未来ははばたけ青少年運動」大島地区推進大会（一月）
アリモドキソウムシ不妊虫放飼の開始
喜界町農業技術拠点施設完成（二月）
母子健康センターの助産部門閉鎖（三月）
地下ダム二期事業（ハイライン施設）スタート（三月）
鹿児島県知事来島（四月）
土屋佳照県議員選挙（四月）
鹿児島県議会議員選挙（四月）
空港臨海公園開園式（喜界ガーデンゴルフ場）（五月）
湾小学校二〇周年記念式典（七月）
菱刈町青少年交流団来島（七月）

年表（昭和～平成）

第一七回参議院議員通常選挙(七月)
訪問入浴サービス事業開始(七月)
町史編纂スタート(七月)
ドル三機最後の飛行(二三年間)(九月)
国勢調査喜界町人口九、二六八人
奄美大島近海地震、喜界島で震度5
新フジリーきかい就航(十一月)
戦後五〇年戦没者追悼特別式典(十一月)
町初の総合防災訓練―喜界近海を震源とする地震を想定
ダイサ―ビスセンター潮観園落成(二月)
坂嶺小新校舎落成(三月)
岩倉市郎顕彰碑除幕式(四月)
初の海底遺跡探索(五月)
青年連絡協議会発足(六月)
喜界高校地区同窓会発足(六月)
地下ダム止水壁用トンネル完成(七月)
KYT(鹿児島読売テレビ)受信開始(八月)
プロゴルフアー久保樹乃ミヤギテレビ杯優勝(九月)
町村合併四〇周年(各小中高による百之台記念植樹)
町長選挙野村良二氏四選
坂嶺小一〇〇周年記念式典(一〇月)
町議会議員選挙(一〇月)
鹿児島直行便サーブ機二便体制(十一月)
町立診療所と県立大島病院・鹿大病院をネットワーク化し、遠隔地画像診断開始
町診療所CT導入(四月)
繁多忠利元町長死去(六月)
第一中学校新校舎落成式(七月)
故繁多忠利氏町民葬(八月)
台風一九号被害総額一億八千万円(九月)
あまみ大島森林組合設立・郡内六市町村組合合併(一〇月)
第一中創立五〇周年記念式典(一〇月)
第六回大島地区生涯学習大会(十一月)
第二中五〇周年記念式典・早町小一二〇周年記念式典(十二月)

九年(一九九七)

一〇年(一九九八)

田中一村記念第一回奄美日本画大賞展(一月)
初の婦人防火クラブ発足―城久(二月)
第五二回県民体育大会・第三九回大島地区体育大会(七月)
有村治峯氏白寿を祝う会(七月)

一二年(一九九九)

二二年(二〇〇〇)

一三年(二〇〇一)

一四年(二〇〇二)

全国高校野球選手権鹿児島県予選・喜高(ベスト8)(七月)
喜界避難所開設(七月)
特老「喜界園」移転・落成式(一〇月)
志戸桶小創立一二〇周年記念式典(十一月)
桃太郎トマト、初のハサミ入れ式(二月)
第一回喜界町植樹祭が手久津久で開催(二月)
大島紬織工養成所が一時閉鎖(三月)
中山間整備事業の開始(四月)
農業拠点施設が営農支援センターと改称(四月)
全国喜界会連合会の初総会喜界で開催(七月)
湾小学校新校舎が完成(八月)
透明ゴミ袋使用完全実施(一〇月)
喜界町介護支援センターと喜界町保険センターを設置する(通称「すこやかセンター」)(一〇月)
国営地下ダムの止水壁完成(一〇月)
名誉町民に長島公佑氏(十一月)
喜界高校創立五〇周年記念式典(十一月)
連携型中高一貫教育実践研究開始(四月)
喜界町小規模校入学(転学)特別認可制度(滝川小・阿伝小)二校(四月)
民俗資料館改修工事(八月)
喜界町誌発刊(八月)
町長・町議同時選挙 町長に加藤啓雄氏就任(一〇月)
前泊佑香さんが青年の主張全国大会に九州代表で出場し、鹿児島県から初となる「総理大臣賞」を受賞(十一月)
さかいっ子アドベンチャーの旅菱刈町へ(十二月)
国勢調査喜界町人口九、〇四一人
早町支所改築落成(三月)
喜界町図書館電算システム導入(三月)
野村良二前町長死去(五月)
新庁舎建設プロジェクト委員会(五月二十一日)
荒木・城久集落汚水処理施設通水式(五月)
第四次喜界町総合振興計画策定(六月)
菱刈町レインボーキッズ、交流事業にて来島(七月)
全国喜界会連合会総会(八月)
新庁舎建設委員会第一回委員会(九月)
第一回市町村合併研究会開催(十二月三日)
和牛改良組、BSE(牛海綿状脳症・狂牛病)の風評被害に総決起大会開く(三月)
郡山町花尾神社宮司ら四人、手久津久花尾神社を訪問(三月十日)

年表(平成)

東部浄水場完成(イオン交換膜電気透析法を採用。電気力で塩分等を除去。総事業費十四億円)。通水式典行われる(三月二十五日)

シルバー人材センター設立總會開催(三月二十二日)

アンテナショップ事業スタート。霧島、始良、鹿兒島の三店が大使館に(四月)

民謡民舞九州大会で牧岡奈美さん総合優勝。全国大会へ(四月二十一日)

カミキリムシ防除ネットを無料配布。在来みかん木の保存を図る(四月)

はまゆり学園入所施設完成。総工費、三億二千八百万円(五月十一日)

東京奄美会、喜界町を表敬訪問(五月二十四日)

牧岡奈美さん第二十三回奄美民謡大賞受賞。十代での受賞は元ちとせさん以来(五月十八日)

久保樹乃プロ、ヴァーナル・レディース・ゴルフトーナメント(福岡県甘木センチュリーGC)でプレーオフを制し、六年ぶりの優勝を飾る。(五月十九日)

区長に飲酒運転追放推進員を委嘱(五月十五日)

交通死亡事故撲滅宣言大会開催(六月四日)

稲嶺恵一沖縄県知事一行、佐手久の米須里の子の墓を参拝(七月六日)

花良治ミカンは貴重な文化遺産。鹿兒島大学山本雅史助教授(農学博士)が講演(七月十日)

喜界三世、宮本恒靖選手サッカーワールドカップ出場(六月)

住民基本台帳ネットワークシステム稼働(八月五日)

元日本弁護士会長・東京奄美会会長、山元忠義氏死去(八月十六日)

ガーデンゴルフ入場者十万人達成(八月二十二日)

森岡結さん民謡民舞全国大会で準優勝(八月二十五日)

台風二十五号喜界を直撃。被害総額二億五千万円。(八月二十九日)

滝川小学校百周年(十月二十七日)

阿伝小学校百周年(十一月十七日)

前島香代さん全国高校女子駅伝で二区区間賞獲得。神村学園は準優勝(十二月二十二日)

川島健勇大島支庁長(荒木出身)農業視察のため来島(二月七日)

新庁舎建設基本構想まとまる。総工費十八億円、着工平成十六年度(広報一月号)

志戸桶地区汚水処理施設通水式。総工費十一億三千三百六十万円。回分式活性泥方式を採用。(二月十七日)

喜界町図書館貸し出し七十万冊達成。(二月十九日)

喜界島に初の信号機。幼稚園児らが点灯式(三月五日)

志戸桶小学校特別棟落成式。(三月十四日)

中高一貫教育スタート。(四月)

サトウキビ生産量過去最低、六万四千ト。喜界町消防団、消防長官表彰(竿頭授)受ける(三月)

百之台林道の炭窯で火入れ式。奄美大島森林組合喜界支所モクマオウの炭生産始める。(五月二十二日)

本町で第四十七回奄美群島市町村会議員大会(五月二十八日)合併について集落説明会開く(五月十日～十八日)

島袋洋平(喜界高校・100m)、徳孝則(大島高校・砲丸投げ)、高校総体出場(長崎県)

山田中西遺跡で多数の陶磁器出土

第3回全国喜界会連合会総会(八月二日)

第一回行財政改革推進委員会開催。会長に喜久秀人氏、副会長に叶安彦氏(七月十一日)

第四十四回大島地区大会、地元開催の弓道競技五年ぶりの優勝(七月十二、十三日)

天女の羽衣町に寄贈される(九月一日)

ゴマドレッシング本格生産始まる

奄美群島日本復帰五十周年記念第五十七回県民体育大会、弓道、男子ソフトボール競技本町で開催。(おのおの県体)(十一月一、二日)

地下ダム完工式・記念碑除幕式(十一月七日)

カンキツグリーニング病対策及び在来柑橘の保護に関する条例を制定(二月二十五日)

川嶺地区簡易水道浄水場通水式典行われる(四月三十日)

年表(平成)

町指定民俗文化財「ギイファー」などノロ関係資料五点が初めて

県指定文化財に登録(四月二十一日)

生和糖業原料生産量(六万三千二百二ト)過去最低(四十七期)

新造船「フェリーあまみ(二、九四二ト)」初入港

旧「フェリーあまみ(二、八〇〇ト)」最終航海(ギリシャへ売却)

(四月二日)

町村合併五十周年記念と新庁舎及びコミュニティセンター落成を祝う記念式典・祝賀会開催(五月二日)

「地球人宣言」モニュメント除幕式(五月一日)

奄美群島振興開発審議会委員、島内視察・意見交換会(五月)

喜界町学力向上対策会議初開催(五月九日)

町村合併五十周年記念「第三回しま興し祭り」開催

(六月二十四日)

第一中学校サッカー部、奄美大島中学校総合体育大会「優勝

(広報七月号)

第二中学校陸上同好会重野修平君、奄美大島中学校総合体育

大会四百メートル「優勝(広報七月号)

「五月和牛セリ市」で二年連続四億円突破(広報七月号)

喜界町新庁舎に高額の寄付に際し、森岡齋四郎(沖縄在住)坂

嶺出身「紺綬褒賞」受賞

町村合併五十周年記念第二回喜界町夏祭り開催

「メイン会場」スギラビーチ(七月二十九・三十日)

二十五年ぶり干ばつ対策本部設置(七月二十八日)

喜界高校野球部、大島地区大会優勝(広報九月号)

喜界高校西野孝仁君、インターハイ(重量挙げ)三位入賞

(八月一日)

第一中学校サッカー部、県中学校総体サッカー競技三位入賞

(七月二十日～五日間)

あまみ農業協同組合喜界支所起工式(八月二十八日)

指定金融機関制度がスタート(九月一日)

町村合併50周年シンポジウム開催(九月十日)

ゴミ指定袋導入(十月)

第一中学校男子駅伝部「奄美大島中学校総体駅伝競走大会」で

三年連続八回目の優勝、県大会(十月十三日)

第二中学校「漢字検定」で生徒全員(二十人)合格

(広報十一月号)

町内小学生選抜チームが「KKB小学生陸上フエタ2006」に

初参加で優勝、全国大会(十一月四日)

農産物加工センター完成(十二月十四日)

一七年(二〇〇五)

第一回しま興し祭り開催(六月十二日)

第二回地域新エネルギー策定委員会開催(九月二日)

台風十六号直撃。最大瞬間風速43.9m/s

加藤啓雄氏、無投票で再選。(二期目)

新議員14人の顔ぶれ決まる(九月二十六日)

台風23号高波被害相次ぐ。嘉鈍く遊歩道まで被害大(十月十

九、二十日)

新庁舎建設へ。現地で安全祈願祭(十一月二十八日)

元(ン)セン病国賠償訴訟全国原告団協議会事務局長の森元美代

治・美恵子さん夫妻、喜界島で講演(三月十日)

公共下水道一部供用開始(三月)

喜界島研究シンポジウム「古代・中世のキカイガシマ」開催(三月五

日)

喜界町教育長に晴永清道氏(四月一日)

日本エアコミュニーター喜界・鹿兒島就航十周年記念セレモニー(四

月一日)

上嘉鉄駐在所完成落成式(四月二十五日)

喜界ガーデンゴルフオープン十周年(五月二十九日)

第46回大島地区体育大会・陸上男女アベック総合優勝(七月九、

十日)

農業委員会委員、無投票で決まる(七月五日)

山田半田B遺跡から太宰府系の土師器出土(広報七月号)

島ミカン、花良治ミカンに多量のガン抑制成分(広報七月号)

樟南高校、佐田晃久・納沢佑介甲子園出場へ

公共下水道水質浄化センター通水式(七月二十日)

台風14号、佐手久、志戸桶、嘉鈍、阿伝集落に大きな被害もた

らず。高潮の被害大(広報九月号・九月四～六日)

第一中学校駅伝部男女アベック優勝。県大会へ(十月十四日)

生和糖業三年ぶりの年内操業(十二月二十一日)

ごみ処理対策検討委員会が初会合(十二月二十二日)

国勢調査喜界町人口八、五七二人

新庁舎開庁式(二月二日)

新庁舎業務・地域インターネット事業スタート(二月六日)

旧庁舎閉庁式(二月六日)

吉野建(川嶺出身)フレンチ料理シェフ、ミシユランで「一つ星」を

獲得

太宰府市議団(小柳道枝団長)喜界出身が城久遺跡群視察

(二月二十三日)

初の子ども議会開催(三月十二日)

一九年(二〇〇七)

「城久遺跡群」をめぐって奄美大島、喜界島にて公開シンポジウム開催(二月十・十一日)

喜界高校・鈴木絢子さん「鹿児島県高校美術展」で「高文連賞」を受賞、「全国高等学校総合文化祭」出場(広報三月号)

生和糖業原料生産量(七万三千七百三十二ト)三年ぶりに七万トを突破(平成十八/十九年期)

喜界高校・梶原圭君「日商簿記二級合格(広報五月号)

早町中学校・藤原龍弥君が北大島地区選抜チームとして九州大会に出場(七月八日)

第一中学校陸上部、同テニス部、早町中学校野球部が県大会出場(七月二十四日)

第一中学校野球部「第十五回県下中学校秋期選抜野球大会優勝」県大会出場(十月七日)

上嘉鉄小学校百三十周年(十一月七日)

全国地下水サミット2007開催(十一月十三日)

第四十九回日本復帰記念大島地区駅伝競走において、喜界女子Aが優勝(十二月九日)

戸籍統合システムスタート(十二月十七日)

川畑さおりさんが「2007年度民謡民舞奄美連合大会」協会賞「受賞」(十二月)

第一中学校体育館落成式(三月四日)

後期高齢者医療制度スタート(四月一日)

絶滅したとされるダイトウグイスを国立科学博物館が確認(五月二十一日)

川畑さおりさんが民謡民舞全国大会において総理大臣奨励賞受賞(十月十九日)

奄美沖縄民間文芸学会・喜界島大会開催(九月六・七日)

町長・町議会議員選挙(九月)

加藤啓雄氏、無投票で再選(三期目)

第一中学校駅伝部が奄美大島中学校総合体育大会駅伝競技で五連覇達成(十月十七日)

中間出身の喜園伸一さんが「第三十五回」日本賞「教育コンテソ国際コンクール」で、グランプリ受賞(十月二十八日)

榮舞さんが全日本中学生女子相撲大会で四位入賞(十一月九日)

年表(平成)

二二年(二〇〇九)

喜界島酒造の『喜界島』がモンドセレクション初チャレンジで金賞受賞

九州ブロック商工会女性部交流研修会において、豊島代子さんが最優秀賞に輝き、全国大会へ(七月七日)

第六十三回県民体育大会において、ゲートボール、ソフトテニス(男子)、相撲(一般一部)が優勝(七月十一・十二日)

国内四十六年ぶりの皆既日食が喜界町だけで観測(七月二十二日)

商工会女性部全国大会主張発表で豊島代子さんが最優秀賞(岩手県盛岡市 九月十七日)

「日本で最も美しい村」連合に加入(十月六日)

城久遺跡群、大ウフ遺跡から中国北宋時代の小銭六枚出土(広報十月号)

プロ野球新人選抜会議(下ラフト会議)で第一工大の美沢将さん(喜界高校卒)埼玉西部ライオンズから二位指名(広報十一月号)平成二十二年四月一日入団

喜界高校創立六十周年記念式典(十一月七日)

四月宮崎県で口蹄疫発生。これを受けて五月二十五日鹿児島県のエース級種雄牛を含む六頭が喜界島に移動。

東京奄美会一行二十四人が喜界町を郷土訪問(六月七日)

中里戦闘指揮所跡を周辺整備(平成十四年町記念物史跡指定)(広報七月号)

二〇一〇大島地区大会(群体)軟式野球大会二十五年ぶり優勝(七月二十四・二十五日)

第六十四回鹿児島県民体育大会(県体)軟式野球初優勝(九月十八日・十九日)

国立国語調査団来島(九月十日・十五日)

安達征一郎文学碑建立(十一月二十八日除幕式)

国勢調査喜界町人口八、二六九人

鹿兒島大学保健学科の学生ら喜界島を訪問「離島地域看護学学習」(五月十一日・十四日)

新設小中学校・幼稚園の名称を定める議案が可決(六月十七日)

公明党、山口代表が来島(七月十六日)

喜界町と伊佐市の児童が交流学習(七月十六日・十七日)

喜界高校吹奏楽部県吹奏楽コンクール高校Bパート(小編成部門)で金賞受賞、県代表に選出(七月二十六日)

関西奄美民謡芸能保存会初の喜界公演(十二月七日)

二〇年(二〇〇八)

二四年(二〇二二)

高校生によるフラダンス全国大会「第一回フラガールズ甲子園」で喜界高校フラ三人娘が最優秀賞受賞(九月四日)
第十五回大島地区肉用牛振興大会喜界町で開催(十月十八、十九日)
喜界島におけるカンキツグリーニンング病菌根絶(三月)
町内各学校閉校式

湾幼稚園(二月二日)

荒木小学校・幼稚園(二月八日)

志戸桶小学校・幼稚園(二月九日)

第一中学校(二月十三日)

湾小学校(二月十五日)

小野津小学校・幼稚園(二月十六日)

坂嶺小学校(二月二十五日)

上嘉鉄小学校・幼稚園・第二中学校(二月二十六日)

滝川小学校(二月二十六日)

早町中学校(二月二十七日)

早町小学校・幼稚園(三月四日)

阿伝小学校(三月六日)

新設小中学校で開校式(四月六日)

喜界中学校(第一、第二、早中の三中学校が編成され、第一中学校跡地に新設)

喜界小学校(滝川、坂嶺、荒木、上嘉鉄、湾の五小学校が再編され、湾小学校跡地に新設)

早町小学校(阿伝、小野津、志戸桶、早町の四小学校が再編され早町中学校跡地に新設)

あゆみ幼稚園(喜界小校区が対象、上嘉鉄小学校跡地に新設)

のぞみ幼稚園(早町小校区が対象、志戸桶小学校跡地に新設)

城久遺跡群が県文化財に認定(四月二十日)

喜界町「景観行政団体」に知事が認定(五月一日)

東日本大震災による漂流船漂着(伊実久)五月二日

喜界ライオンズクラブ結成二十五周年記念式典(五月十二日)

喜界島「崩り(くずり)遺跡」で十二世紀ごろから製鉄が行われていたことを示す資料が発見、確認されたことを発表(七月二十六日)

「土地改良区の碑」除幕式(九月二十八日)

国土交通省九州地方整備局と災害応援締結式(八月十六日)

川畑さおりさんが「日本民謡ヤングフェイスティバル二〇二二全国大会」においてグランプリを受賞(八月二十五日)

町長、町議会議員選挙(九月)

二五年(二〇二三)

川島健男氏、無投票で初当選(十月五日就任式)
東日本大震災による漂流漁船をモニュメントとして整備(伊実久)(広報三月号)

川畑さおりさんが「二〇二二年度地域芸能大賞」で地域伝統芸能奨励賞を受賞(二月八日)

旧阿伝小学校跡地において「ポタンボウフウ」加工施設の創業式典(三月一五日)

喜界町埋蔵文化センター開所式(四月二十一日)

喜界町公認マスコットキャラクター「よろこびと」が決定(五月一七日)

故加藤啓雄前町長に従六位叙位と旭日双光章授章(七月一日)

旧坂嶺小学校跡地に小規模多機能ホーム「十五夜」が開所(八月一日)

町さとうきび干ばつ対策本部が、役場産業振興課内に設置(八月六日)

景観保存活動が評価され、阿伝集落が南海文化賞を受賞(十一月一日)

内閣総理大臣より村上國信さんが瑞宝双光章を授章(広報十二月号)

国の特別天然記念物「コウノトリ」が喜界島に初飛来(十二月一日)

国の特別記念物でありレッドデータブックで絶滅危惧Ⅱ種に指定されている「ナベヅル」が喜界島に初飛来(三月一七日)

旧小野津小学校跡地に地域文化等宿泊体験学習施設が開所(五月一日)

第68回県民体育大会・第55回大島地区大会にて男子ソフトテニスが優勝(七月十二・十三日)

『民謡民舞少年少女全国大会(文化庁・日本民謡協会共催)』で原田幸歩さんが優秀賞を受賞(八月二・三日)

プロ野球ドラフト会議で、第一工業大学に在籍する原泉選手(上嘉鉄出身・喜界高校卒)が東京ヤクルトスワローズから七位指名(一〇月二十三日)

花良治集落空家活用部会が『花良治おもてなしハウス』の利用者の募集を開始。(十一月一日)

弥生時代後期と推測される青銅製鋤先が川尻遺跡で出土に伴い埋蔵文化財センターにおいて記者発表。(十二月十一日)

『第六五回鹿児島県高校美術展』において喜界高校美術部の竹内夢希さんが高校美術展大賞を受賞(広報二月号)

新造船「フェリーきかい」が湾港に初寄港(三月一日)

中世頃と推定される墓がウフヤグチ鍾乳洞入口付近の洞窟内で

二六年(二〇二四)

二七年(二〇二五)

昨年十二月発見される。3月下旬に一般公開。
日本クルーズ客船『ばしふいつくびいなす』喜界島初寄港（四月二
十八日）
田島ナビスさん（百十五歳）が長寿日本一となる。（広報一〇月号）

KIKAI

