



# 町勢要覧資料編

(平成25年度版)



## 地勢

本島は南南西から北東に長く一四km、南北の最長七・七五km、周囲四八・六kmである。

集落は海岸線に沿って展開し各集落の背部は農耕地となり、東南から南北に走る百之台丘陵に連なっている。概して平坦な島であり、河川という河川はなく、島の大半は隆起サンゴ礁である。

## 面積

総面積五六・九四 $\frac{百}{千}$ で三九・五%にあたる二二・五〇 $\frac{百}{千}$ が耕地、一八・九%の一〇・七四 $\frac{百}{千}$ が林野面積である。

## 位置

本島は大島本島の東北端、北緯二八度一九分、東経一三〇度〇〇分の地点にあつて、鹿児島島から三八〇km、奄美市から六九kmの洋上にある。

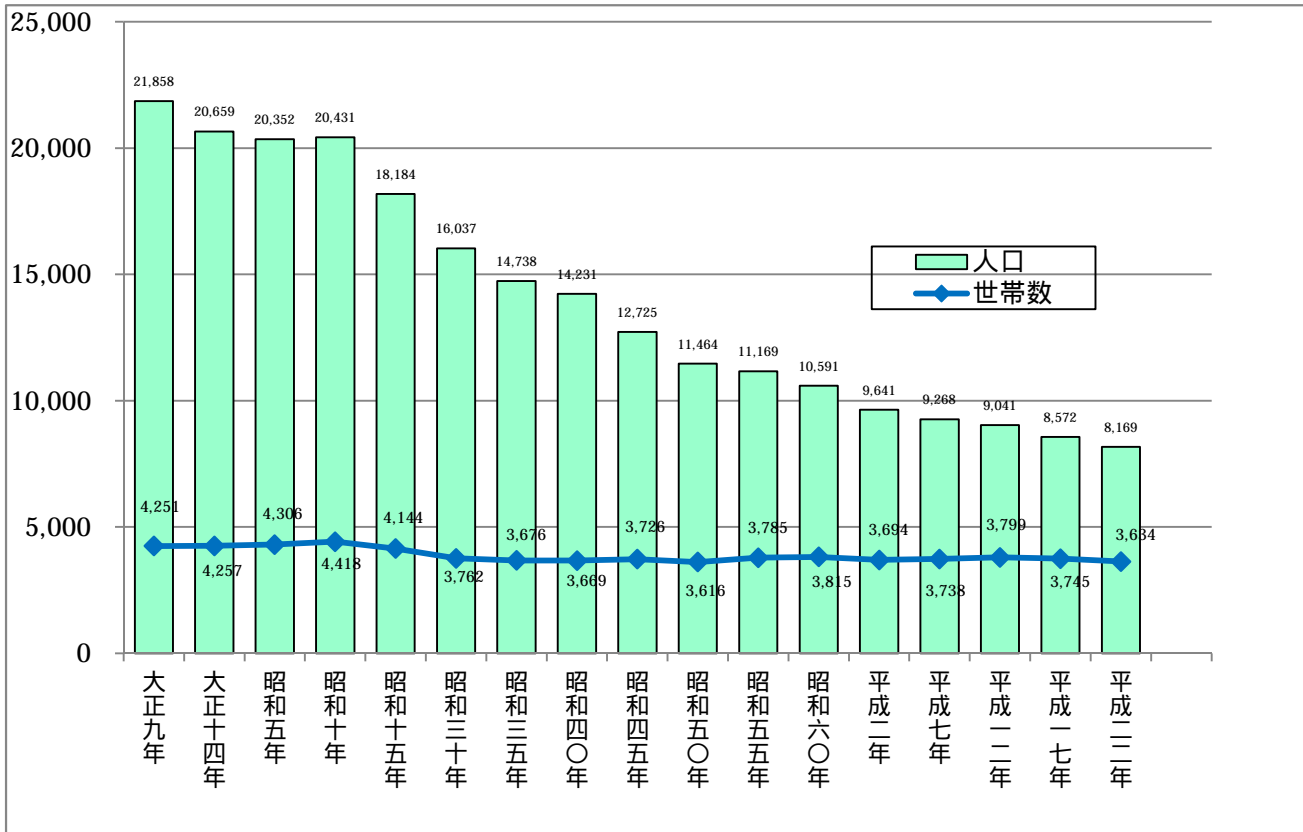
☆目 次☆

人口の推移	年齢5歳階級人口	・・・	P 1	
産業別就業人口	人口の動き	・・・	P 2	
集落別人口	・・・	・・・	P 3	
喜界島の気象	専・兼業別農家戸数	・・・	P 4	
農産物生産額	農業粗生産額順位表	・・・	P 4	
畜産生産額	漁船の使用状況	・・・	P 5	
学校別児童生徒数	喜界高等学校生徒数	幼稚園園児数	・・・	P 5
中学校卒業生の進路状況	喜界高校卒業生の進路状況	・・・	P 6	
中央公民館利用状況	・・・	・・・	P 6	
町指定文化財	県指定文化財	・・・	P 7	
図書館の蔵書数・貸出数の状況	国民年金加入状況	・・・	P 8	
国民年金拠出制年金及び福祉年金の受給状況	生活保護受給状況	・・・	P 8	
雇用保険受給者等の状況	・・・	・・・	P 9	
保育所の状況	児童手当の支給状況	老人クラブ加入状況	・・・	P 9
郵便局数	郵便物取扱件数	・・・	P 9	
入込客数	経営耕地面積	・・・	P 10	
喜界事務所管内の農業農村整備事業の整備率の経緯	・・・	・・・	P 10	
道路状況	町営住宅構造別建造数	港湾・漁港	・・・	P 11
大島地区消防組合喜界分署職員数	非常備消防団員数及び消防機器の状況	・・・	P 12	
火災発生件数	派出所・駐在所の状況	交通事故発生の推移	・・・	P 12
歴代町村長	・・・	・・・	P 13	
近年の選挙状況	・・・	・・・	P 14	
議員	宿泊施設	・・・	P 15	
平成25年度一般会計歳入予算額、歳出予算額	・・・	・・・	P 16	
平成24年度一般会計歳入歳出決算額	・・・	・・・	P 17	
平成24年度特別会計歳入歳出決算額	・・・	・・・	P 17	



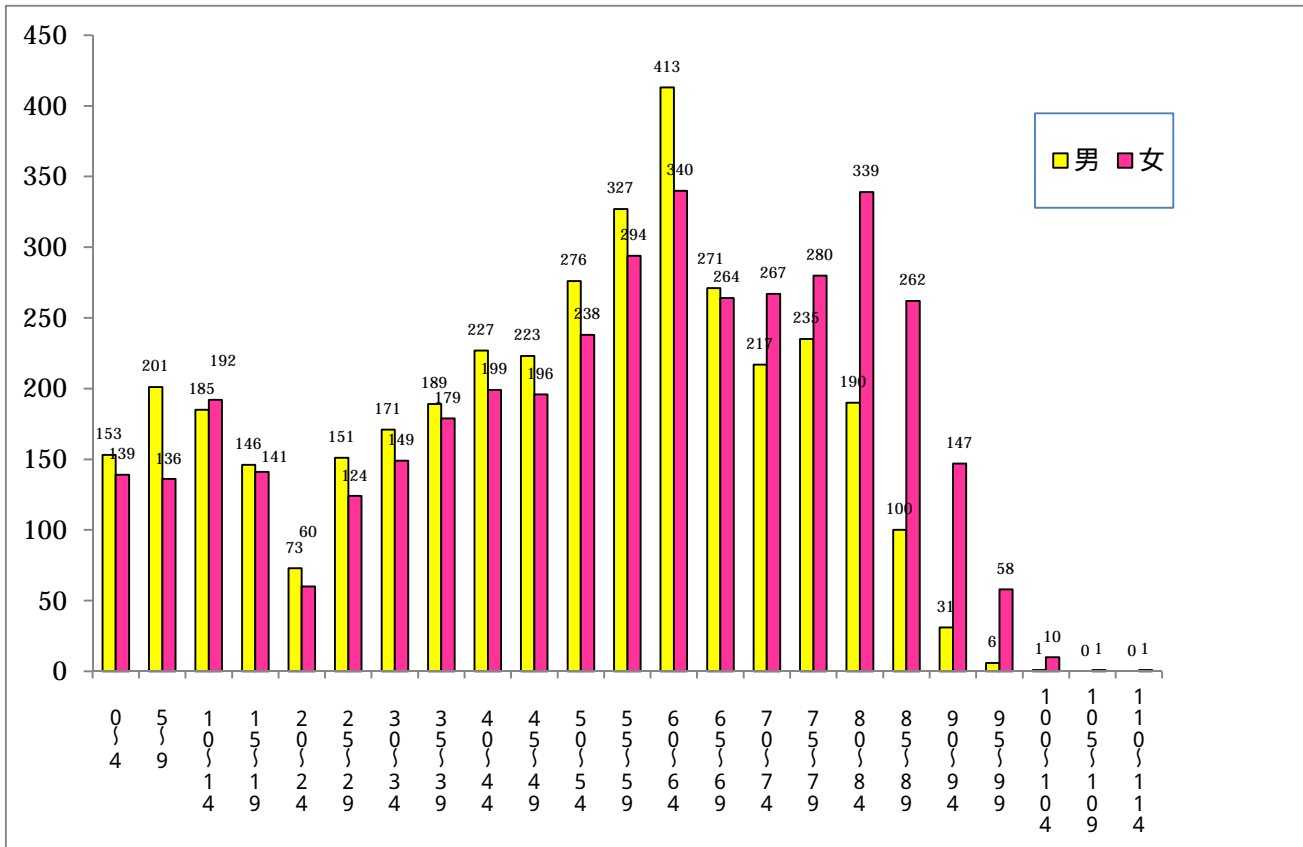
喜界町キャラクター

### 人口の移動【平成 22 年国勢調査】

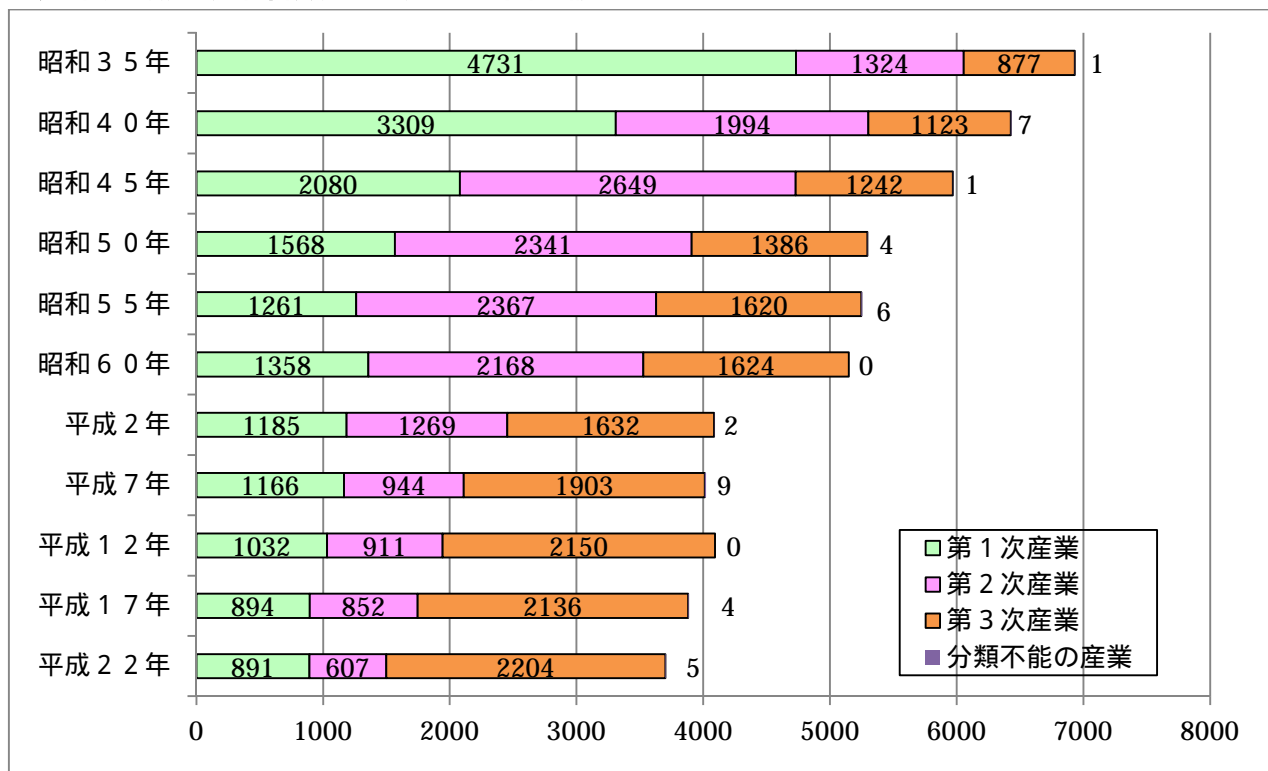


### 年齢 5 歳階級人口【平成 24 年 3 月末現在】

資料 住民課

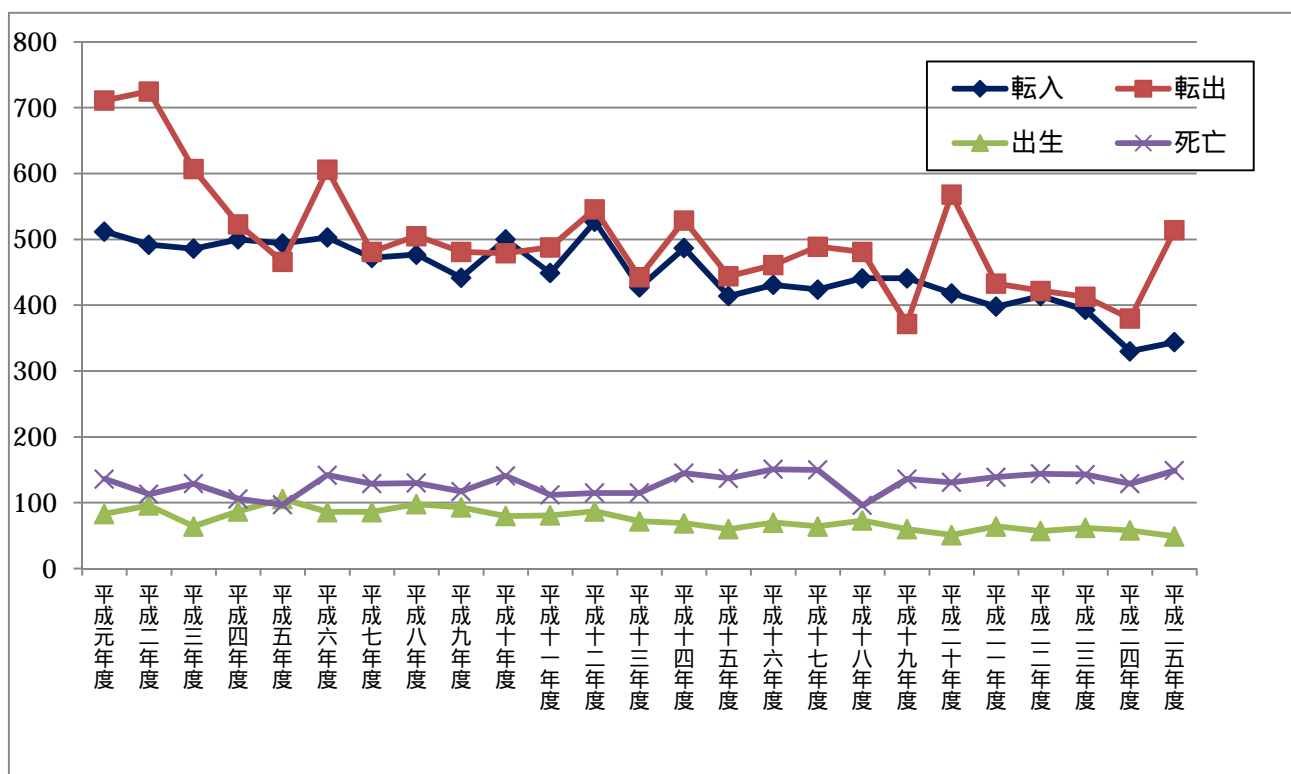


### 産業分類別就業者数【平成 22 年国勢調査】



### 人口の動き

資料 住民課



## 集落別人口及び世帯数

区分 集落名	世帯数	人 口(人)		
		総 数	男	女
湾	646	1,424	701	723
赤 連	609	1,188	595	593
中 里	333	745	355	390
荒 木	262	538	277	261
手 久 津 久	78	145	70	75
上 嘉 鉄 西	85	178	94	84
上 嘉 鉄 中	60	133	62	71
上 嘉 鉄 東	73	132	62	70
先 山	52	110	58	52
浦 原	62	107	58	49
川 嶺	124	186	103	83
羽 里	64	114	51	63
山 田	14	20	6	14
城 久	47	91	49	42
滝 川	23	35	15	20
島 中	36	60	26	34
池 治	60	95	46	49
中 間	24	43	19	24
先 内	18	33	19	14
中 熊	31	57	26	31
大 朝 戸	38	63	31	32
西 目	12	20	10	10
坂 嶺	75	132	60	72
伊 砂	25	45	20	25
伊 実 久	60	113	50	63
前 金 久	77	146	60	86
神 宮	129	231	100	131
志 戸 桶 東	117	273	131	142
志 戸 桶 南	127	258	125	133
佐 手 久	109	221	123	98
塩 道	91	182	90	92
早 町	69	136	66	70
白 水	54	98	48	50
嘉 鈍	65	124	57	67
阿 伝	39	83	40	43
蒲 生	27	45	22	23
花 良 治	73	118	55	63
喜 界 園	80	80	6	74
計	3,968	7,802	3,786	4,016

資料:住民課(平成25年3月末日現在)

## 喜界島の気象

喜界島の気象

[喜界島年ごとの値2001年～2012年]

項目	年別	2001	2002	2003	2004	2005	2006	2007	2008	2009	2010	2011	2012	計・平均
日最高気温		25.0	24.2	25.0	25.1	24.6	25.0	24.8	24.9	25.1	24.8	24.4	24.3	25.0
日最低気温		19.3	19.5	19.6	19.5	19.0	19.8	19.4	19.4	19.0	19.2	19.0	18.9	19.5
日平均気温		22.0	22.0	22.2	22.3	21.6	22.4	22.1	22.1	21.9	21.9	21.6	21.5	22.2
降水量合計 mm		2224.0	1850.0	1702.0	1634.0	2012.0	2021.0	1710.0	1606.0	1891.5	1995.0	1956.5	2826.5	1,850.9

項目	月別	1	2	3	4	5	6	7	8	9	10	11	12	計・平均
日最高気温		17.3	18.3	20.5	22.5	25.3	27.3	31.0	31.3	29.4	26.6	22.6	19.5	24.3
日最低気温		13.0	13.0	14.5	16.5	19.2	23.5	25.9	26.0	23.3	20.5	17.1	14.0	18.9
日平均気温		15.2	15.6	17.5	19.6	22.1	25.0	28.2	28.3	26.1	23.6	19.8	16.8	21.5
雨量 mm		190.0	108.0	107.0	277.5	315.5	563.0	149.5	230.0	331.5	261.0	153.0	140.5	2,826.5

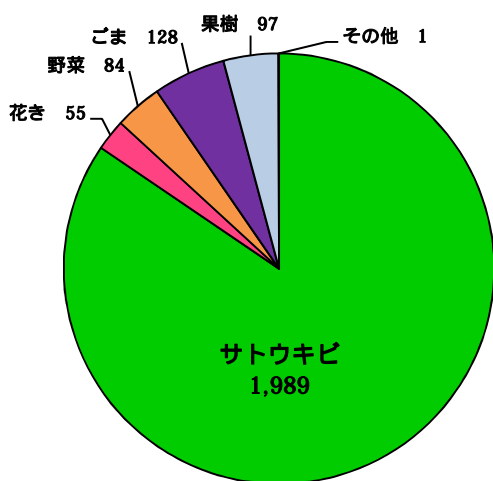
資料:気象庁

## 専・兼業別農家戸数の推移

[資料:2010年農林業センサス]

区分	年	昭和55年	昭和60年	平成2年	平成7年	平成12年	平成17年	平成22年
専業農家		205	198	431	420	381	363	345
兼業	1種	600	564	319	203	148	102	76
	2種	251	337	221	223	200	137	142
	小計	851	901	540	426	348	239	218
農家総数		1056	1099	971	846	729	602	563

平成22年度農産物産出額



農業粗生産額順位表(平成24年)

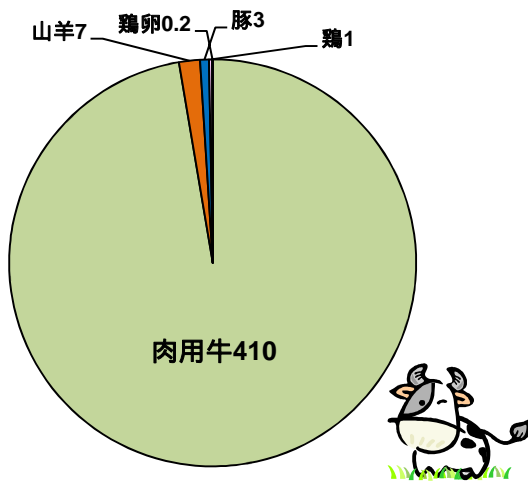
順位	作物名	粗生産額	構成比
1	サトウキビ	124	61.1%
2	肉用牛	49	24.3%
3	トマト	9.1	4.5%
4	ゴマ	5.1	2.5%
5	キク	4.4	2.1%
6	マンゴー	3.8	1.9%
7	カボチャ	2.2	1.1%
8	メロン	1.1	0.6%
9	タンカン	0.9	0.4%
10	キュウリ	0.6	0.3%
	計	200.2	98.8%

産業振興課

(単位:1,000万円)

資料:奄美群島の概況 (平成24年度版)

平成22年度畜産産出額



資料：奄美群島の概況（平成24年度版）

漁船の使用状況



1t未満	1t～3t	3t～5t	5t以上	計(漁家)
2	7	16	2	27

資料：2008年漁業センサス

学校別児童生徒数

〔平成25年5月1日現在〕

学校名	学級数	教職員数	児童生徒数			
			男	女	計	
小学校	喜界小学校	14(2)	31	178	143	321
	早町小学校	7(1)	18	52	39	91
	計	21(3)	49	230	182	412
中学校	喜界中学校	8(2)	25	115	129	244
	計	8(2)	25	115	129	244

( )は特殊学級再掲 資料：学校基本調査

喜界高等学校生徒数

〔平成25年5月1日現在〕

科別	学級数	生徒数			教職員数
		男	女	計	
普通科	3	50	54	104	28
商業科	3	62	40	102	

資料：喜界高等学校



幼稚園園児数

〔平成25年5月1日現在〕

園名	学級数	教職員数	児童数		
			男	女	計
あゆみ幼稚園	4	9	45	41	86
のぞみ幼稚園	1	3	10	0	10
計	5	12	55	41	96

資料：学校基本調査

### 中学校卒業生の進路状況

[平成24年5月1日現在]

区分 年度	卒業生総数			進学者	就職者	就職 進学者	訓練専修 各種学校	その他	進学率
	計	男	女						
平成10年度	122	68	54	118	1	0	2	2	96.7%
平成11年度	134	47	87	127	4	0	0	3	94.8%
平成12年度	129	63	66	125	0	1	0	3	96.9%
平成13年度	114	61	53	108	2	1	0	3	94.7%
平成14年度	119	62	57	113	1	0	0	5	95.0%
平成15年度	91	43	48	90	1	0	0	0	98.9%
平成16年度	99	50	49	97	2	0	0	0	98.0%
平成17年度	97	39	58	94	3	0	0	0	96.9%
平成18年度	78	41	37	77	0	1	0	0	98.7%
平成19年度	95	49	46	93	1	0	0	1	97.8%
平成21年度	91	42	49	91	0	0	0	0	100.0%
平成22年度	90	44	46	89	0	0	0	1	99.0%
平成23年度	74	41	33	74	0	0	0	0	100.0%
平成24年度	94	52	42	92	0	0	1	1	97.8%
平成25年度	92	48	44	91	1	0	0	0	98.9%

資料: 学校基本調査

### 喜界高校卒業生の進路状況

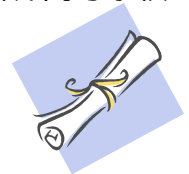
区分 年度	卒業生総数			進学者	就職者	その他	進学率
	計	男	女				
平成21年度	62	36	26	46	16		74%
平成22年度	65	36	29	36	28	1	55%
平成23年度	76	35	41	52	24		68%
平成24年度	72	35	37	51	21		71%

資料: 喜界高等学校

### 中央公民館利用状況 (平成24年度)

種別	件数	利用人数
コミュニティーホール	79	2,337
団体室	170	1,498
印刷室	95	103
調理室	70	767
加工室	31	193
礼法室	137	1,249
第一会議室	28	223
第二会議室	28	232
第三会議室	52	346
旧館社教室	222	2,410
旧館ホール	236	4,698
歴史民族資料室	213	801
計	1,361	14,857

資料: 中央公民館





## 町指定文化財

〔資料:教育委員会〕

	種別	名称	所在地	所有者・管理団体	指定年月日	備考
1	有形文化財	御神体	伊実久	秀島啓	昭和46.10.1	巖島神社
2	"	能面	塩道	廻猛	"	高千穂神社
3	"	香爐	山田	泉サ工	"	
4	"	香爐	湾	林文仁	"	
5	"	古帖佐焼	志戸桶	稲崎千代子	"	
6	"	須恵器	志戸桶	富山国則	"	
7	"	"	羽里	龍田幹男	"	
8	"	経石	赤蓮	中央公民館	"	
9	民俗文化財	草子・玉	志戸桶	我原忠心	昭和46.10.1	
10	"	羽衣(ノ口神具)	花良治	栗島善次郎	"	
11	有形文化財	糖漏	塩道	早町小学校	"	
12	民俗文化財	ノ口神具一式	塩道	"	"	
13	"	石像	大朝戸	秋山莊義	"	
14	"	かめ桶	赤蓮	中央公民館	"	
15	"	厨子がめ	赤蓮	"	"	
16	"	ノ口神具一式	大朝戸	新山林	"	
17	有形文化財	火縄銃・煙硝入れ	川嶺	伊地知秀	"	
18	"	薬篋	滝川	滝元シナ	"	
19	"	刀・銅鏡	佐手久	坂本明	昭和47.4.24	
20	"	槍	塩道	早町小学校	"	
21	天然記念物	ソテツ群生	中間	基野彰	"	
22	"	ソテツ群生	中間	喜園睦	"	
23	古文書	大屋子の辞令書	志戸桶	孝野武志	昭和61.10.17	
24	記念物	芭蕉句碑	志戸桶	近井修	平成5.7.29	
25	民俗文化財	水瓶	志戸桶	都忍	平成12.3.21	
26	有形文化財	銅鏡	川嶺	伊地知モト	"	
27	民俗文化財	菓子型	佐手久	米田信夫	"	
28	有形文化財	帳箱及び帳簿一式	坂嶺	坂嶺集落区長	"	
29	民俗文化財	陶器	島中	本多輝男	"	
30	有形文化財	銅鏡	湾	林文仁	"	
31	"	掛軸	湾	林文仁	"	
32	"	古文書一式	阿伝	阿伝集落区長	"	
33	天然記念物	ヒメタツナミソウ自生地	大朝戸・西目	界田重治 林脩三	平成14.3.14	
34	"	ヒメタツナミソウ自生地	滝川	嶺茂彦	"	
35	"	巨大ソテツ生息地	嘉鈍	竹内平	"	
36	"	ヒロハネム生息地	川嶺	伊地知モト	"	
37	"	ハスノハギリ生息地	志戸桶	外内栄高	"	
38	記念物 史跡	奉安殿	坂嶺	坂嶺小学校	平成14.3.12	
39	"	奉安殿	阿伝	阿伝小学校	"	
40	有形文化財	糖漏	阿伝	"	"	
41	記念物 史跡	ウリガー	荒木	重野豊一	"	
42	"	戦闘指揮所跡	中里	喜界町	"	
43	"	ウリガー	先内	片倉晶子	平成15.3.12	
44	天然記念物	ヒメタツナミソウ自生地	城久	城久集落区長	平成16.9.22	
45	有形文化財	「五つのカメ」の3点	赤蓮	中央公民館	平成18.9.26	
46	天然記念物	ガジュマル群	手久津久		平成20.10.23	
47	天然記念物	アカテツ群	阿伝	阿伝区長	"	
48	史跡	城久遺跡群	城久	喜界町	平成21.2.17	

## 県指定文化財

〔資料:教育委員会〕

	種別	名称	所在地	所有者・管理団体	指定年月日	備考
1	有形民俗	喜界島のノ口関係資料	赤蓮	中央公民館	平成18.4.21	
2	史跡	城久遺跡群出土品	"	喜界町	平成24.4.20	

図書館の蔵書数・貸出数の状況

(平成25年3月末現在)

分 類 別 蔵 書 数														
総記	哲学	歴史	社会科学	自然科学	技術	産業	芸術	言語	郷土資料	文学	絵本	視聴覚資料	紙芝居その他	計
1,064	1,262	2,948	4,313	4,357	3,291	1,840	4,630	897	3,103	19,681	9,203	745	841	58,175
年間貸出数							移動図書館							
50,304冊							6,368冊 1校 (年16回) 通算16回実施							



国民年金加入状況

区分 年度	被保険者数4月1日現在(人)				保険料免除者数(人)			保険料納付額 (千円)
	第1号	任意	第3号	計	法定免除	申請免除	計	
平成9年度	1,577	24	606	2,207	148	727	875	112,694
平成10年度	1,601	25	606	2,232	159	738	897	114,167
平成11年度	1,690	19	593	2,302	159	792	951	114,110
平成12年度	1,694	20	611	2,325	158	834	992	105,837
平成13年度	1,665	21	614	2,300	151	712	863	99,958
平成14年度	1,675	22	604	2,301	158	323	481	95,317
平成15年度	1,656	21	603	2,280	156	301	457	96,428
平成16年度	1,641	20	584	2,245	152	425	577	93,408
平成17年度	1,632	29	578	2,239	151	411	562	95,550
平成18年度	1,638	32	574	2,244	151	489	640	95,094
平成19年度	1,610	35	536	2,181	143	467	610	95,353
平成20年度	1,553	38	524	2,115	137	420	557	94,302
平成21年度	1,483	34	504	2,021	137	397	534	90,512
平成22年度	1,440	30	494	1,964	139	392	531	91,140
平成23年度	1,396	29	453	1,878	128	402	530	76,734
平成24年度	1,295	23	433	1,751	117	360	477	80,372

資料:住民課

国民年金拠出制年金及び福祉年金の受給状況(平成24年度)

老 齢 年 金	2,145,958
障 害 年 金	215,732
老 齢 福 祉 年 金	402
遺 族 年 金	200,283
合 計	2,562,375

(資料:住民課,単位:千円)

生活保護受給状況

(平成24年度累計)

区 分	生活扶助	住宅扶助	教育扶助	医療扶助	介護扶助	出産扶助	生業補助	葬祭扶助
世帯数	1,295	557	72	1,460	435	0	0	2
人 数	1,743	753	155	1,764	435	0	0	2
金額(千円)	80,509	6,566	1,542	197,892	4,728	0	0	450

資料:保健福祉課

### 雇用保険受給者等の状況

区分\年度	平成18年度	平成19年度	平成20年度	平成21年度	平成22年度	平成23年度	平成24年度
受給者数(延)	480	150	122	397	511	689	469
支給額(千円)	53,796	77,027	57,164	40,660	56,392	80,655	54,589

資料:住民課

### 保育所の状況

[平成25年4月1日現在]

区 分	児 童 数				職 員 数			
	1・2歳児	3歳児	4歳児以上	計	所長	保育士	調理員等	計
ひまわり第一保育園	26	19	28	73	1	10	6	17
ひまわり第二保育園	12	8	15	35	0	5	1	6
計	38	27	43	108	1	15	7	23

資料:保健福祉課

### 児童手当の支給状況

[平成24年度]

区 分	受給者数	支給額(千円)
児 童 手 当	489	98,520
特別児童扶養手当	7	4,753
児 童 扶 養 手 当	109	53,714

資料:保健福祉課

### 老人クラブ加入状況

[平成24年度]

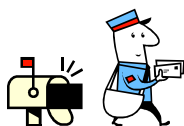
校区/区分	クラブ数	会員数
湾(羽里,山田含む)	11	521
荒 木	3	186
上 嘉 鉄	6	201
阿 伝	3	87
早 町	5	212
志 戸 桶	3	163
小 野 津	2	100
坂 嶺	4	118
滝 川	3	54
合 計	40	1,642

資料:保健福祉課

### 郵便局数

郵便局	簡易局	総数	ポスト数
5	5	10	29

資料:喜界郵便局



### 郵便物取扱物数(引受) (喜界局、坂嶺局、上嘉鉄局、小野津局、早町局)

[平成24年度]

種別	通常郵便				ゆうパック	
	普通	速達	書留類	年賀	普通	特殊取扱
通数	117,659	4,072	9,085	111,599	11,074	3,080

日本郵便(株)名瀬郵便局

### 入込客数

(単位:人)

平成15年	平成16年	平成17年	平成18年	平成19年	平成20年	平成21年	平成22年	平成23年	平成24年
61,448	59,511	64,168	61,461	61,885	57,233	56,443	54,152	54,733	51,830

資料:奄美群島の概況

### 経営耕地面積

(資料:農林業センサス)

区分 年	農家戸数 (戸)	経営耕地面積(ha)				農家1戸 当り(ha)
		総面積	田	畑	樹園地	
昭和55年	1,056	1,852	7	1,845	-	1.75
昭和60年	1,099	1,858	0.5	1,857	-	1.69
平成2年	971	1,762	0.7	1,761	-	1.81
平成7年	846	1,717	1	1,700	16	2.03
平成12年	729	1,825	1.2	1,799	24	2.50
平成15年	790	2,120	0	2,000	35	2.68
平成17年	602	1,763	0.3	1,749	14	2.93
平成22年	563	1,922	-	1,907	15	3.41

### 喜界事務所管内の農業農村整備事業の整備率の経緯

(平成25年3月31日現在)

年度	畑地かんがい(ha)				区画整理(ha)				農道(km)			
	要整備量	整備済量	整備率	備考	要整備量	整備済量	整備率	備考	要整備量	整備済量	整備率	備考
H元	2,274.0	70.3	3.0%		2,089.0	1,303.5	62.3%		412.0		0.0%	
H2	2,274.0	70.3	3.0%		2,089.0	1,350.6	64.6%		412.0		0.0%	
H3	2,274.0	66.0	2.9%		2,274.0	1,728.0	75.9%		412.0	226.8	55.0%	
H4	2,274.0	81.0	3.5%		2,274.0	1,775.0	78.0%		412.0	235.5	57.1%	
H5	2,274.0	100.0	4.3%		2,274.0	1,820.8	80.0%		412.0	242.6	58.8%	
H6	2,274.0	108.2	4.7%		2,274.0	1,864.3	81.9%		412.0	247.0	59.9%	
H7	1,860.0	109.0	5.8%		2,200.0	1,902.0	86.4%		370.0	248.8	67.2%	
H8	1,860.0	113.0	6.0%		2,200.0	1,926.0	87.5%		370.0	253.0	68.3%	
H9	1,860.0	117.0	6.2%		2,200.0	1,948.0	88.5%		370.0	253.0	68.3%	
H10	1,860.0	131.0	7.0%		2,200.0	1,951.0	88.6%		370.0	256.0	69.1%	
H11	1,860.0	188.0	10.1%		2,200.0	1,996.0	90.7%		370.0	257.0	69.4%	
H12	1,860.0	204.0	10.9%		2,305.0	2,007.0	87.0%		370.0	257.0	69.4%	
H13	1,860.0	295.0	15.8%		2,310.0	2,018.0	87.3%		370.0	257.0	69.4%	
H14	1,860.0	435.0	23.3%		2,310.0	2,035.0	88.0%		370.0	257.0	69.4%	
H15	1,860.0	611.0	32.8%		2,310.0	2,083.0	90.1%		370.0	264.0	71.3%	
H16	1,860.0	825.0	44.3%		2,310.0	2,099.0	90.8%		370.0	270.0	72.9%	
H17	1,860.0	984.0	52.9%		2,500.0	2,116.0	84.6%		370.0	277.0	74.8%	
H18	1,860.0	1,144.0	61.5%		2,500.0	2,134.6	85.3%		370.0	279.0	75.4%	
H19	1,860.0	1,328.9	71.4%		2,500.0	2,143.5	85.7%		370.0	281.2	76.0%	
H20	2,120.0	1,525.3	71.9%		2,500.0	2,145.4	85.8%		370.0	287.8	77.7%	
H21	1,860.0	1,610.5	86.5%		2,500.0	2,155.0	86.2%		370.0	298.0	80.5%	
H22	1,860.0	1,689.0	90.8%		2,500.0	2,155.0	86.2%		370.0	308.0	83.2%	
H23	1,860.0	1,689.0	90.8%		2,500.0	2,167.0	86.7%		370.0	343.0	92.7%	
H24	1,860.0	1,689.0	90.8%		2,500.0	2,183.0	87.3%		370.0	351.0	94.8%	

## 道路状況

[平成25年3月31日現在]

種別	区分	道路	改良済	未改良	改良率 %	橋 梁		舗装済
		総延長 m	延長 m	延長 m		永久橋 m	木 橋	総延長 m
県 道		39,908	36,428	3,480	91.3	8基(29m)	0	39,908
町 道		228,634	106,679	120,055	46.7	87	0	158,591

資料:建設課

## 町営住宅構造別建造数

[平成25年3月31日現在]

区 分	総 数	構 造 別				
		木造	簡易耐火	耐火	簡二	木造二階
新公営住宅	53	10	0	0	0	43
旧公営住宅	236	22	154	25	31	4
奄振住宅	12	0	12	0	0	0
特定公共賃貸住宅	4	0	0	0	0	4
計	305	32	166	25	31	51

資料:建設課



## 港湾・漁港



[平成25年3月31日現在]

港 名	種別	施 設						
		泊地 m <sup>2</sup>	防波堤 m	護岸 m	物揚場 m	船揚場 m	岸壁 m	
港 湾	喜界島港 上嘉鉄地区	地方港湾	8,483	358	239	100	15	-
	喜界島港 浦原地区	"	6,061	270	891	50	15	-
	喜界島港 手久津久地区	"	8,345	470	221	50	15	-
	喜界島港 志戸桶地区	"	4,916	510	-	50	15	-
	喜界島港 花良治地区	"	-	-	322	-	2	-
	湾 港	"	88,937	1,225	813	371	20	453
漁 港	早 町 漁 港	第4種	127,675	1,089.5	1,270.5	52	25	765
	荒 木 漁 港	第1種	8,641	401.1	108.1	104	19	-
	小 野 津 漁 港	"	7,887	290.9	521.5	151.2	15	-

資料:建設課

## 大島地区消防組合喜界分署職員数 (平成24年4月1日現在)

総数	消防司令	消防司令補	消防士長	消防副士長	消防士
15	1	5	5	2	2



## 非常備消防団員数及び消防機器の状況 (平成24年4月1日現在)

団員数					消防機器					
団長		副団長		分団長	消防自動車	小型動力ポンプ	小型動力ポンプ付積載車	広報車	消火栓	防火槽
1		2		10						
分団	副分団長	部長	班長	団員						
中央	2	2	3	10	3	2	0	0	66	37
荒木	1	1	2	7	0	1	1	0	12	8
上嘉鉄	1	1	2	8	1	0	0	0	44	15
阿伝	1	1	2	7	0	1	1	0	13	8
早町	1	1	2	9	1	0	0	0	15	16
志戸桶	1	1	2	7	0	1	1	0	20	11
小野津	1	1	2	6	0	1	1	0	21	11
坂嶺	1	1	2	5	0	1	1	0	21	16
滝川	1	1	2	4	0	1	1	0	10	6
特警	1	1	2	0	0	0	0	1	0	0
女性	0	0	0	10	0	0	0	0	0	0
計	11	11	21	73	5	8	6	1	222	128

資料:大島地区消防組合 喜界消防分署

## 火災発生件数 (単位:㎡, 千円)

区分	年	13年	14年	15年	16年	17年	18年	19年	20年	21年	22年	23年	24年
発生件数	建物	3	7	2	2	3	2	3	3	2	2	2	1
	車両	0	3	1	1	1	0	1	0	2	0	0	1
	林野・その他	0	4	3	5	5	3	3	3	2	2	4	2
焼失面積	建物	1.65	423	150.31	320.97	80	0.08	264.34	150.6	129.11	97.35	286.58	0
	林野・その他	0	13,405	1,644	960	6,735	5,600	3,414	1,400	3.20	2,800	4,360	0
損害額		126	27,684	7,926	21,934	2,318	48	10,944.3	5,078	6,060	4,750	16,021	42

資料:大島地区消防組合 喜界消防分署

## 派出所・駐在所の状況

名称	喜界幹部派出所	駐在所	
		上嘉鉄	早町
職員数	7	1	1



資料:奄美警察署喜界幹部派出所

## 交通事故発生の推移

区分	年	11年	13年	14年	15年	16年	17年	18年	19年	20年	21年	22年	23年	24年
件数		7	18	23	29	17	18	12	14	19	9	14	5	14
死者		0	0	1	1	1	0	0	0	0	0	1	0	0
負傷者		9	23	29	20	16	21	15	16	21	10	6	5	16

資料:奄美警察署喜界幹部派出所

### 歴代町村長

順代		氏名	就任年月	在職期間	出身地
初		折田 実 績	明41. 4月	8年11月	赤 連
2		永野 孫 七	大 6. 4月	2年11月	笠 利
合 併 前	初	喜界村 折田 昇	大 9. 2月	9月	赤 連
		早町村 伊藤 実 照	大 8. 4月	10年 0月	伊実久
	2	喜界村 中村 瑞せき	大 9. 11月	4年 0月	湾
		早町村 吉田 元 竜	昭 4. 4月	8年 0月	小野津
	3	喜界村 折田 昇	大13. 12月	8年 0月	赤 連
		早町村 園田 部仁英	昭12. 4月	8年 0月	小野津
	4	喜界村 永井 栄 吉	昭 7. 12月	8年10月	中 間
		早町村 高島 朝 章	昭20. 6月	1年 1月	早 町
	5	喜界町 繁多 栄 介	昭16. 11月	1年 6月	湾
		早町村 新田 盛 屋	昭21. 11月	1年 7月	志戸桶
	6	喜界町 豊岡 吉	昭18. 5月	8年 9月	赤 連
		早町村 岡村 寛 義	昭23. 7月	5年 6月	嘉 鈍
	7	喜界町 中沢 忠 一	昭27. 2月	3年 4月	湾
		早町村 加納 昭一郎	昭29. 2月	2年 6月	塩 道
	8	喜界町 豊岡 吉	昭30. 6月	1年 3月	赤 連
	合 併 後	初	豊岡 吉	昭31. 9月	1年 8月
2		広司 常 泰	昭33. 5月	2年 4月	上嘉鉄
3		豊岡 吉	昭35. 10月	4年 0月	赤 連
4		繁多 忠 利	昭39. 10月	20年 0月	湾
5		野村 良 二	昭59. 10月	16年 0月	小野津
6		加藤 啓 雄	平12. 10月	12年 0月	川 嶺
7		川島 健 勇	平24. 10月	在任中	荒 木



## 近年の選挙状況

区分	執行年月日	有権者数	投票者数	投票率
衆議院議員選挙	平成2年 2月 18日	7,633	6,974	91.4%
県議会議員選挙	3年 4月 7日	7,460	6,157	82.5%
参議院議員選挙	4年 7月 26日	7,483	5,466	73.0%
町長選挙	4年 9月 20日	7,448	無投票	
町議会議員選挙	4年10月 18日	7,370	6,921	93.9%
県知事選挙	5年 2月 7日	7,353	4,493	61.1%
衆議院議員選挙	5年 7月 18日	7,342	6,759	92.1%
県議会議員選挙	7年 4月 9日	7,309	6,184	84.6%
参議院議員選挙	7年 7月 23日	7,453	5,238	70.3%
県知事選挙	8年 7月 28日	7,308	4,354	59.6%
町長選挙	8年 9月 22日	7,314	6,416	87.7%
町議会議員選挙	8年10月 20日	7,317	6,887	94.1%
衆議院議員選挙	8年10月 20日	7,364	6,866	93.2%
参議院議員選挙	10年 7月 12日	7,271	6,185	85.1%
県議会議員選挙	11年 4月 11日	7,153	6,283	87.8%
衆議院議員選挙	12年 6月 25日	7,307	6,562	89.8%
県知事選挙	12年 7月 16日	7,173	4,046	56.4%
町長選挙	12年10月 1日	7,260	6,946	95.7%
町議会議員選挙	12年10月 1日	7,260	6,945	95.7%
参議院議員選挙	13年 7月 29日	7,403	5,688	76.8%
県議会議員選挙	15年 4月 13日	7,135	5,471	76.7%
衆議院議員選挙	15年11月 9日	7,257	6,423	88.5%
参議院議員選挙	16年 7月 11日	7,190	5,521	76.8%
県知事選挙	16年 7月 11日	7,128	5,512	77.3%
町議会議員選挙	16年 9月 26日	7,143	6,594	92.3%
町長選挙	16年 9月 26日	7,143	無投票	
衆議院議員選挙	17年 9月 11日	7,112	6,067	85.3%
県議会議員選挙	19年 4月 8日	7,082	無投票	
参議院議員選挙	19年 7月 29日	7,190	5,140	71.5%
県知事選挙	20年 7月 13日	6,823	3,586	52.6%
町長選挙	20年 9月 28日	6,897	無投票	
町議会議員選挙	20年 9月 28日	6,897	6,187	89.7%
衆議院議員選挙	21年 8月 30日	6,864	5,989	87.3%
参議院議員選挙	22年 7月 11日	6,827	5,044	73.9%
県議会議員選挙	23年 4月 10日	6,777	無投票	
県知事選挙	24年 7月 8日	6,483	3,371	52.0%
町長選挙	24年 9月 23日	6,505	無投票	
町議会議員選挙	24年 9月 23日	6,505	5,634	86.6%
衆議院議員選挙	24年12月 16日	6,548	5,236	80.0%
参議院議員選挙	25年 7月 21日	6,577	4,521	68.7%



## 議員

(任期:平成24年11月1日～平成28年10月31日)

役職名	氏名	年齢	所属委員会	所属政党
議長	中島 智一	70	総務文教	無所属
副議長	青山 春男	72	"	無所属
委員長	外内 千里	58	"	無所属
"	照 周一	63	産業福祉	無所属
副委員長	里村 忠弘	67	総務文教	無所属
"	生 駒 弘	62	産業福祉	公明党
監査委員	乾 和 夫	57	"	無所属
委員	安岡 勲 眞	74	"	無所属
"	上 間 一 寛	66	総務文教	無所属
"	安田 英次郎	67	産業福祉	無所属
"	榮 哲 治	58	総務文教	無所属
"	谷 本 泰 男	70	産業福祉	無所属
"	河上 弘 仁	53	産業福祉	無所属
"	峰山 恵喜光	29	総務文教	無所属

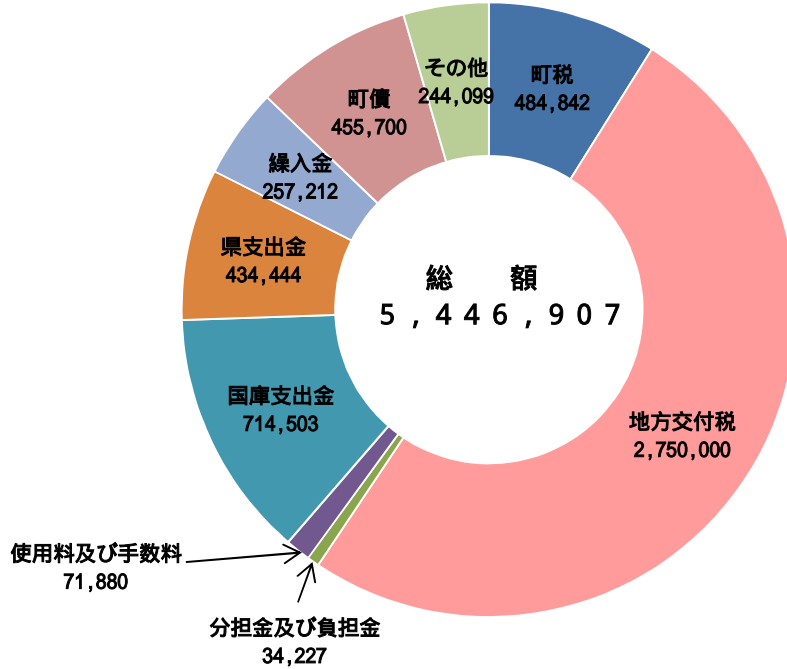
## 宿泊施設

名称	所在地	室数		定員		宿泊料金 (一泊)	電話番号
		洋室	和室	一般	団体		
喜界第一ホテル	湾	26	1	66	66	6,700～	65-2111
ビジネスホテル林	"	17	3	20	26	5,000～	65-1860
ビジネスホテル喜界	"	18		20	23	6,000～	65-3838
旅館ぎなま荘	"		23	27	46	5,250～	65-0259
民宿ぎなま荘	"		10	17	28	5,250～	65-1126
碓山旅館	赤連		17	20	40	4,700～	65-0207
みなとや旅館	"		5	15	15	5,500～	65-0006
民宿野間荘	中里		14	28	50	5,500～	65-1338
旅館早町荘	早町	1	7	25	30	4,500～	66-1166
民宿しらはま	池治		5	15	15	4,500～	65-2477
ペンション南風	湾	3	2	10	17	4,800～	55-3239
レンタルルームタマキ	中里	5		10	10	2,500～	65-0023
ウィークリ-ハウスハラウ	湾		3	6	6	5,000～	65-3211
ウィークリ-ルームますだ	荒木	2		10	10	3,000～	65-1502
ウィークリ-宿家里	赤連	3		9	9	3,000～	65-0038

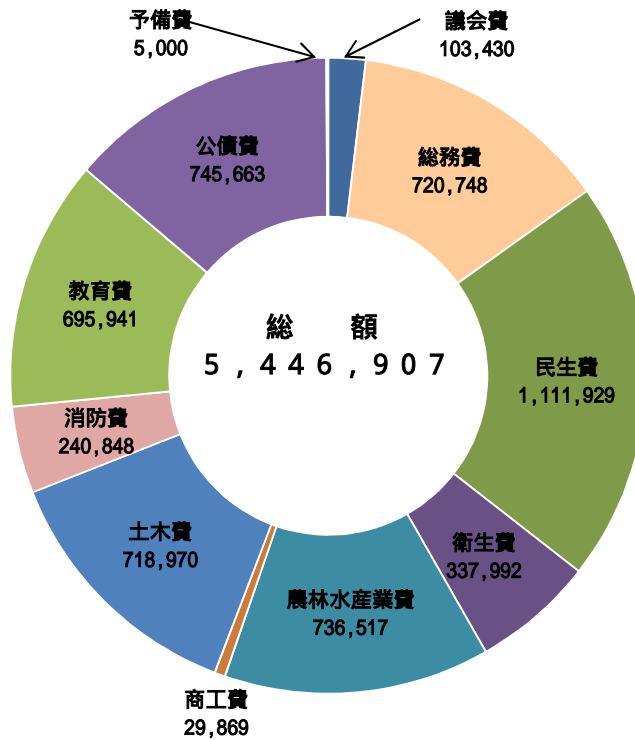
(資料:企画課)



平成25年度一般会計歳入当初予算額（単位：千円）



平成25年度一般会計歳出当初予算額（単位：千円）



平成24年度一般会計歳入歳出決算額

(単位:千円)

歳 入			歳 出		
項 目	決算額	構成	項 目	決算額	構成
町税	527,521	9.21%	議会費	97,142	1.75%
地方譲与税	57,605	1.01%	総務費	780,967	14.04%
利子割交付金	962	0.02%	民生費	1,025,594	18.44%
配当割交付金	576	0.01%	衛生費	282,368	5.08%
株式等譲渡所得割交付金	134	0.00%	農林水産業費	755,832	13.59%
地方消費税交付金	64,965	1.13%	商工費	28,955	0.52%
自動車取得税交付金	9,252	0.16%	土木費	856,946	15.40%
国有提供施設等所在市町村助成交付金	14,829	0.26%	消防費	223,689	4.02%
地方特例交付金	827	0.01%	教育費	723,452	13.00%
地方交付税	3,043,948	53.15%	公債費	746,246	13.41%
交通安全対策特別交付金	848	0.01%	諸支出金	0	0.00%
分担金及び負担金	29,529	0.52%	予備費	0	0.00%
使用料及び手数料	69,244	1.21%	災害復旧費	42,102	0.76%
国庫支出金	774,340	13.52%			
県支出金	426,561	7.45%			
財産収入	43,191	0.75%			
寄附金	1,880	0.03%			
繰入金	97,940	1.71%			
繰越金	61,681	1.08%			
諸収入	101,818	1.78%			
町債	399,407	6.97%			
合 計	5,727,058	100.00%	合 計	5,563,293	100.00%

平成24年度特別会計歳入歳出決算額

(単位:千円)

会計名	歳入額	歳出額	形式収支額
国民健康保険(事業勘定)	1,174,289	1,164,348	9,941
国民健康保険(直診勘定)	4,893	4,893	0
老人保健	0	0	0
簡易水道	468,590	468,531	59
屠畜場	1,774	1,774	0
介護保険	912,864	900,038	12,826
老人福祉施設	396,468	393,873	2,595
農業集落排水	55,252	55,252	0
公共下水道	553,274	553,274	0
後期高齢	94,183	93,085	1,098

資料:総務課

# 喜界町のあゆみ

繩文前期 後期	赤連遺跡 赤連系土器 アギ小森田遺跡 宇宿下層式、面縄式土器片
治承 元年(一七七)	僧俊寛平家追討の密議を謀ったとして喜界島に流罪
建任 二年(二〇二)	平資盛が率いる平家残党二百人が志戸桶の沖合泊に上陸したと伝えられる
元久 二年(二〇五)	平資盛・平有盛・平行盛と合流し、大島攻略のため鬼界島を去つたと伝えられる
嘉元 四年(三〇六)	千籠時家、所領を子女に譲り渡し、貞泰に喜界島などを与える
永享 元年(四二九)	巴志、南山を滅ぼし沖繩全島を統一(第一尚氏王統)
康正 二年(四五六)	この年まで池蘇(會界)は毎年琉球軍の侵攻にあつたといふ朝鮮漂流民の報告
文正 元年(四六六)	琉球王喜界島を征伐
天文 六年(五三七)	琉球王尚清、大島を攻略
永禄 二年(五六九)	首里王府、奇界島東間切阿伝祝女(ノ口)に多くかたるを任す
慶長 四年(六〇九)	(倉川智翁初めて甘藷を手伝つ) 喜界島、薩軍に下る
一五年(六一〇)	製糖の初めと伝えられる
一八年(六一三)	(初めて大島に代官を置く)
元和 九年(六二二)	古制を改めて大親役を廃し与人を置く
寛永 三年(六二六)	八月十二日松尾神社創祀
万治 二年(六五九)	大島中田畑御芋入れ、又横目を置く
寛文 元年(六六一)	万治検地、喜界島田畑計一三三五町歩、高六三二九石四斗
元禄 八年(六九五)	唐船喜界に漂着、附役町田嘉衛門これを長崎に送る
九年(六九六)	黍検査のため係官来島(野村四郎門)
一〇年(六九七)	島内に八幡宮初めて建立
一〇年(六九七)	仙台平松藩の船、志戸桶に漂着す
一〇年(六九七)	代官長谷場源助、城久に八幡神社建立。永道嘉、先内に観音堂建立
一六年(七〇三)	喜界島代官所に初めて黍横目を置く
一二年(七〇五)	横山五郎兵衛(俳号釘文)、代官として赴任
三年(七〇六)	永道住吉神社を再興す
七年(七二〇)	諸家系図差出しの令あり、喜美治志戸桶に弘法大師を祀る
四年(七一九)	与人、横目、血判して忠勤を誓約す
五年(七二〇)	この頃、藩によつて島内の十七力所の溜池の新設・修理が行われた
一一年(七二六)	大島代官、島役人以外の朝衣・広帯着用を禁止 検地のため係官九名来島

## 年表(縄文〜江戸)

延享 二年(七四五)	一三年(七二八)
四年(七四七)	一九年(七三四)
寛延 三年(七五〇)	三年(七四三)
宝暦 一〇年(七六一)	明和 四年(七六七)
安永 元年(七七二)	天明 五年(七七八)
二年(七七三)	寛政 二年(七九〇)
三年(七七四)	享和 三年(八〇三)
四年(七七五)	文化 五年(八〇八)
五年(七七六)	文政 七年(八二四)
六年(七七七)	八年(八二五)
七年(七七八)	
八年(七七九)	
九年(七八〇)	
一〇年(七八一)	
一一年(七八二)	
一二年(七八三)	
一三年(七八四)	
一四年(七八五)	
一五年(七八六)	
一六年(七八七)	
一七年(七八八)	
一八年(七八九)	
一九年(七九〇)	
二〇年(七九一)	
二一年(七九二)	
二二年(七九三)	
二三年(七九四)	
二四年(七九五)	
二五年(七九六)	
二六年(七九七)	
二七年(七九八)	
二八年(七九九)	
二九年(八〇〇)	
三〇年(八〇一)	
三一年(八〇二)	
三二年(八〇三)	
三三年(八〇四)	
三四年(八〇五)	
三五年(八〇六)	
三六年(八〇七)	
三七年(八〇八)	
三八年(八〇九)	
三九年(八一〇)	
四〇年(八一〇)	
四一年(八一〇)	
四二年(八一〇)	
四三年(八一〇)	
四四年(八一〇)	
四五年(八一〇)	
四六年(八一〇)	
四七年(八一〇)	
四八年(八一〇)	
四九年(八一〇)	
五〇年(八一〇)	
五一年(八一〇)	
五二年(八一〇)	
五三年(八一〇)	
五四年(八一〇)	
五五年(八一〇)	
五六年(八一〇)	
五七年(八一〇)	
五八年(八一〇)	
五九年(八一〇)	
六〇年(八一〇)	
六一年(八一〇)	
六二年(八一〇)	
六三年(八一〇)	
六四年(八一〇)	
六五年(八一〇)	
六六年(八一〇)	
六七年(八一〇)	
六八年(八一〇)	
六九年(八一〇)	
七〇年(八一〇)	
七一年(八一〇)	
七二年(八一〇)	
七三年(八一〇)	
七四年(八一〇)	
七五年(八一〇)	
七六年(八一〇)	
七七年(八一〇)	
七八年(八一〇)	
七九年(八一〇)	
八〇年(八一〇)	
八一年(八一〇)	
八二年(八一〇)	
八三年(八一〇)	
八四年(八一〇)	
八五年(八一〇)	
八六年(八一〇)	
八七年(八一〇)	
八八年(八一〇)	
八九年(八一〇)	
九〇年(八一〇)	
九一年(八一〇)	
九二年(八一〇)	
九三年(八一〇)	
九四年(八一〇)	
九五年(八一〇)	
九六年(八一〇)	
九七年(八一〇)	
九八年(八一〇)	
九九年(八一〇)	
一〇〇年(八一〇)	

刀の禁止  
 隠居飯屋、早町に移る  
 疱瘡大流行  
 代官所に式具を整備す  
 戸籍調査、戸数一九〇七戸 人口九〇六一人  
 貢米を廃し租税と定む  
 この頃、与人、宮里、長年唐通事を務めた功により一代外城衆中格(郷土格)を与えられ、澄江姓の許可を得る  
 この頃、東長昌も一代外城衆中格か  
 日本全国人口調査、喜界島一〇、三三八人  
 実学党崩れにより海老原庄蔵(竹内)二角ら一人が喜界島に配流  
 与人文悦、慶事上固  
 戸数二二二六戸 人口一〇、八〇三人  
 湾に白嶺神社創祀  
 二五年振りに疱瘡大流行、罹病者約五〇〇〇人  
 全国人口調査、喜界島一〇、二三四人  
 藩主重豪(女子誕生の慶事)で与人永語上固  
 人口一〇、八四六八  
 湾に秋葉神社創祀  
 湾に南方神社創祀  
 初めて煙草流行、藩庁煙草製造禁止、砂糖買入れ  
 この年から島役の扶持を大麦から米の支給とする  
 郡山次郎左衛門(鳥津世家編集者)が代官として赴任  
 文憲、通事見習と人格となる  
 天然痘流行  
 中江万左衛門白糖製造方掛として来島  
 白糖上納令下る。氷砂糖の製造始まる  
 干害、凶作  
 柏有度製糖用鉄輪車発明  
 近思録崩れにより伊地知季安、志戸桶に配流、文化八年帰藩  
 同じく奈良原助左衛門も流罪?  
 志戸桶保食神社境内に芭蕉句碑が建てられる  
 人口一〇、一八五人  
 郡志頭、砂糖二万斤献上その他の功を以て郡姓許可、一代藩士格となる  
 佐土原嶋の口騒動により配流された内田次右衛門、小野津に内田塾を開きおよそ三〇年を数える  
 大凶作

九年(八二六)	唐船手久津久沖に座礁
一〇年(八二七)	羽書を発行し金銭の通用をとめる
一二年(八二九)	三島砂糖惣買上令を下す
元年(八三〇)	一二月抜糖取締令出す
二年(八三一)	祭費、祭米制限せらる
一〇年(八三九)	春より大島・喜界島・徳之島では余計糖につき羽書を発行し金銭の通用を禁止した
二年(八四一)	唐船漂流
一三年(八四二)	湾、上嘉鉄に保食神社創祀
元年(八四四)	湾、天神社修繕
嘉永三年(八五〇)	大久保次右衛門小野津に流罪
六年(八五三)	抜糖取締令(焼酎製造禁止)
安政元年(八五四)	ペル、大島と喜界島の間を南下の際、喜界島をバンガロアイランドと表記
二年(八五五)	代官「ヲを票す
四年(八五七)	この頃喜界島砂糖が「道之島一番」と評される
五年(八五八)	髪指物制限
六年(八五九)	正月西郷隆盛龍郷に流罪
文久二年(八六二)	庶民の礼法に関する敵達あり
元治元年(八六四)	六月一〇日西郷徳之島へ村田新八喜界余流罪(大田布騒動)
慶応元年(八六五)	二月二八日西郷、村田赦免席藩
二年(八六六)	勘定座より失火、仮蔵消失
三年(八六七)	山口憲徳手久津久に花宅神社創祀
	東坂座消失
	明治
二年(八六九)	代官帝を在藩と改称、島民寄付の勘定座立つ
三年(八七〇)	高千穂神社湾に創立
六年(八七三)	琉球維新慶賀史一行漂着
	大蔵省が黒砂糖自由販売許可(砂糖勝手売買差許通達)、県は大島商社を設立
八年(八七五)	四月在藩を廃し喜界支庁を置く(中村謙志)金銭の通知始まる
	平民に苗字許さる
	七月三一日初めて湾に西郷校設置
	勘定座、喜界島支庁舎となる(趣)
	女子の針つき禁止
九年(八七六)	早町に東郷校を設置し、赤連は西郷校となる
一〇年(八七七)	英国船中里海岸に座礁
	西郷校を西小学校、東郷校を東小学校と称する

年表(江戸〜明治)

一一年(八七八)	
一二年(八七九)	
一五年(八八二)	
一八年(八八五)	
一九年(八八六)	
二〇年(八八七)	
二二年(八八九)	
二三年(八九〇)	
二四年(八九一)	
二六年(八九三)	
二七年(八九四)	
二八年(八九五)	
二九年(八九六)	
三〇年(八九七)	
三一年(八九八)	
三二年(八九九)	
三四年(九〇一)	
三七年(九〇四)	
四〇年(九〇七)	
四一年(九〇八)	

大島警察署喜界分署が赤連に創設  
 樸(上嘉鉄)小学校設立(上嘉鉄小学校沿革概史)  
 湾、早町両所で郵便事務開始(九月)  
 湾に西女学校を置く  
 紬の泥染法考案される  
 大島大支庁を大島支庁と改める  
 この頃から各地域に小学校・分教所が設けられる。先内伊砂・沖名・沖名小学校小野津分教所(明治一五年統合)  
 名瀬に公認説教所を置く(大正寺)  
 大島他四島を大島郡となし、大隅国に属す  
 西小学校を湾小学校と改称する  
 喜界島派出所を置く(監督巡查道生)  
 喜界の派出所を分署に昇格  
 四月喜界島を湾・早町両村に分かつ  
 簡易科を小学校と指定  
 田中圭三事件(喜界島教徒衆事件全員無罪)  
 人口一五、六一六八  
 大島郡二四七村連合会発足  
 湾校に勅語贈本下賜  
 湾校、両陛下御眞影拝載  
 平成丸就航(浜上謙翠本土との航路を拓く)  
 湾校は新学制により湾尋常小学校となり、西・沖名・東簡易科は統合され東尋常小学校となる  
 他の簡易科は廃止(湾簡易科は翌年廃止)  
 一〇月坂嶺に分校をおく  
 祝応美の私立喜界学館建つ(この頃細織用長機始まる)  
 一月一六日郵便貯金開始  
 湾に本館寺派出所をおく  
 九学会奄美共同調査喜界調査  
 三月二六日浜上謙翠翁逝去  
 六月一日湾に高等科設立  
 大島紬同業組合別設  
 九月湾校で軍重要産物品評会並びに教育品展覧会  
 海底電信開通、電信取扱開始  
 島そ市町村制施行により湾・早町の二方が合併し、喜界村となる  
 湾に村役場庁舎完成  
 義務教育の年限を六年とする。喜界島は翌年より実施  
 市町村制施行、湾・早町村合併、喜界村となる湾・坂嶺・早町

四四年（一九二一）

町線最初の県道となる  
喜界島近海地震（マグニチュード8.2）大島郡全体で死者十二名  
大島郡警察署喜界分署を廃し、喜界警察署となる

## 大正時代

大正 五年（一九一六）

各校に実業補習学科をおく  
喜界村、早町村分村

八年（一九一九）

小野津 上嘉鉄駐在所新設

九年（一九二〇）

普通町村制実施

一四年（一九二五）

早町村役場庁舎完成  
上嘉鉄校高等科設置

一五年（一九二六）

地方管制改正大島島庁を廃して支庁を置く  
七月、湾卓町両校に青年訓練所設置

## 昭和時代

昭和 二年（一九二七）

八月天皇大島行幸亀岡豊二単独謁見  
『喜界新報』（月刊）発刊

三年（一九二八）

坂嶺高等科併設

四年（一九二九）

湾、早町間自動車道開通

六年（一九三一）

中里に飛行場設置、湾に招魂碑立つ  
青年学校創立

一〇年（一九三五）

日支事変起る

一二年（一九三七）

アリキトキソウムシ被害（昭和一五年頃、全島公伝る）

一三年（一九三八）

小学校、国民学校と改称、電話開通

一六年（一九四一）

喜界町制実施、太平洋戦争勃発

一七年（一九四二）

『喜界新報』廃刊

一九年（一九四四）

喜界島守備隊駐屯

二〇年（一九四五）

阿伝 志戸桶 小野津の各国民学校に高等科設置

二二年（一九四六）

本場大島紬絹織物統制組合設置  
県議会議員選挙岡村寛義当選

二〇年（一九四五）

喜界島初空襲

二二年（一九四六）

太平洋戦争終わる

二二年（一九四六）

本土と行政分離（二月二日）

二二年（一九四六）

軍政府開庁（三月一三日）

二二年（一九四六）

喜界町長 町会議員 卓町村議会議員選挙実施 喜界町長に豊岡彦当選

二二年（一九四六）

臨時北部南西諸島政庁（〇月三日）

二二年（一九四六）

志戸桶 阿伝に警察官駐在所を新設

二三年（一九四八）

国民学校を小学校と改称（六・三制実施）

二四年（一九四九）

新制中学校創立、青年学校廃止実業商業学校創立

二五年（一九五〇）

喜界町長・町会議員・村会議員選挙。喜界町長に豊岡彦、早町村長に岡村寛義が当選

二六年（一九五一）

実業高等学校廃止

二七年（一九五二）

喜界高等学校設立

二八年（一九五三）

農業試験場分増設置

二九年（一九五四）

農業協同組合発足

三〇年（一九五五）

成人教育機関発足

三一年（一九五六）

農試分譲農業指導所として新発足

二七年（一九五二）

日本復帰協議会喜界・卓町両町村支部結成

二八年（一九五三）

泉芳朗、高千穂神社で復帰祈願断食。各地で断食祈願行われる

二九年（一九五四）

喜界町 卓町村においても復帰大会開催

三〇年（一九五五）

琉球政府誕生、奄美群島政府廃止

三一年（一九五六）

教育委員会発足

二八年（一九五三）

喜界町長選挙で中沢忠一当選

二七年（一九五二）

日本復帰郡民決起大会

二八年（一九五三）

早町町長選挙、岡村寛義無投票当選

二九年（一九五四）

八月八日米国タレノ国務長官声明

三〇年（一九五五）

（奄美群島日本返還）

三一年（一九五六）

奄美大島日本に復帰し悲願達成さる（十二月二十五日）

二九年（一九五四）

日本復帰に伴い国家地方警察喜界地区警察署となる

二九年（一九五四）

喜界文化放送社有線放送開始（四月一日）

三〇年（一九五五）

奄美群島復興特別措置法（六月二一日制定）

三一年（一九五六）

農業委員会発足

三〇年（一九五五）

公民館役場構内に移転

三〇年（一九五五）

喜界島町村電気事務組合設置

三一年（一九五六）

九学会学術調査団来島

三二年（一九五七）

国勢調査喜界町人口一六〇三七人

三二年（一九五七）

湾小学校創立八〇周年記念式典

三二年（一九五七）

奄美オリエンティック大会開催

三二年（一九五七）

奄美大島第一回総合社会教育研究会開催（喜界）

三二年（一九五七）

池田隆政氏来島（四月）

三二年（一九五七）

喜界島一周町営バス開通（四月）

三二年（一九五七）

町村合併により新喜界町誕生（九月一〇日）

三二年（一九五七）

選挙管理委員会合併

## 年表（明治・大正・昭和）

二二年（一九四七）

臨時北部南西諸島政庁（〇月三日）

二二年（一九四七）

志戸桶 阿伝に警察官駐在所を新設

年表(昭和)

三九年(一九六四)	<p>教育委員会合併 町長選挙初代町長に豊岡吉氏就任(九月) 町議会議員選挙定数二六名 電気事業送電開始(〇〇kw×二基) 農業委員会合併 町政だより創刊(六月) 喜界高校坂嶺から赤連に校舎移転完了 喜界町森林組合設立 喜界小湊間に町営喜界丸就航(一月) 奄美群島復興特別措置法五九年延長(四月) 高等裁判所の判決確定により町長に広司常泰氏就任(五月) 川嶺地区簡易水道設置(五月) 民間航空喜界鴨池間就航(八月) 役場庁舎完成 生和糖業株式会社設立 町長選挙豊岡吉氏就任(〇月) 国勢調査喜界町人口一四七三八人 自衛隊熊本第八混成団来島 義宮様来島(七月) 航路権(町営喜界丸)を中村海運に譲渡 第一回奄美大島青年祭開催(喜界) 奄美大島総合社会教育研究会開催(喜界) 喜界町商工会発足 国民健康保険診療所開設(四月) 農業協同組合合併(六月) 東亜航空バス開通(町営より移管)(八月) 自衛隊喜界島通信所設置 湾、赤連市街地道路舗装並びに街灯設置 早町支所庁舎落成(一月) NHKテレビ放送受信開始 新造鋼船くれない丸名瀬喜界間に就航(二月) 隔離病棟(診療所)完成(三月) 松竹映画「島育ち」ロケーション(四月) 発電設備二〇〇kwの増設工事完成、昼間送電開始(九月) 第一回町民体育大会(十一月) 農村三作運動推進協議会設立(二月) 糖業振興会発足(二月) 電力の復帰運動(九電統合)起る(二月) 奄美群島振興特別措置法(三月三十一日制定)</p>
三七年(一九六二)	
三八年(一九六三)	
三五年(一九六〇)	
三六年(一九六一)	
三四年(一九五九)	
三三年(一九五八)	
四〇年(一九六五)	<p>行政無線設置(四月) 町長選挙、繁多忠利氏当選(〇月) 東京オリンピック大会開催 町議会議員定数二〇名 奄美群島特別措置法が制定 奄美大島喜界間の航空路開設 団体営区画整理事業始まる 港湾埠頭灯台竣工 糖価安定法成立 国勢調査喜界町人口一四一三一人 町章町花決まる(〇月) 興南丸就航(鹿児島名瀬喜界) 菱刈町と姉妹町を盟約(二月) 交通安全都市宣言決議 赤連で大火、一七棟全焼(一月) 発電設備五〇〇kwの増設工事完成 農業委員会選挙 農業用施設愛護コンクール優勝 町村合併一〇周年記念式典 交通安全町民会議発足 火葬場の開設(四月) 菱刈町使節団が来島 第一回島内一周駅伝競走 電気料値下げ 中央公民館完成落成祝賀会(五月三日) 文化財保護条例を制定(三月) 農業用施設愛護コンクール連続優勝(四月) 海中公園調査団来島 空のダイヤ一時休止(九月) 赤連で大火、一二棟全焼 空のダイヤ三ヶ月ぶりに再開(二月) 五〇〇kw発電増設完成、二四時間送電(二月) 小野津、志戸桶簡易水道工事完成 肉用牛繁殖育成センター完成(三月) 県政移動相談開かれる ミカノ「ハ」の航空防除始まる(九月) 町長選挙繁多忠利氏無投票当選(九月) 構造改善事業工事三原地区実施 農業構造改善事業始まる(〇月)</p>
四一年(一九六六)	
四二年(一九六七)	
四三年(一九六八)	



町民歌制定される(〇月)  
 喜界空港舗装整備なる(一月)  
 喜界町農業共済組合発足  
 百之台に望楼と展望台完成  
 大島運輸のあまみ丸、大島各島航路に就航  
 奄美群島振興特別措置法五力年延長(三月)  
 YS11の定期就航実現(四月)  
 第二回大島地区教育研究会開催  
 五〇〇kw発電増設工事完成総出力  
 一九〇〇kw(一月)  
 産業道路(アスファルト)開通  
 県営圃場整備事業始まる  
 母子センター開所(六月)  
 細加工協同組合加工工場完成落成式典(五月五日)  
 NHK喜界無人中継所放送開始  
 興南丸早町港に初接岸(六月一七日)  
 喜界育英会発足(鹿兒島)  
 奄美大島総合社会教育研究会開催  
 ミカンニハ防除条例公布(七月)  
 国勢調査喜界町人口一七二五五人  
 喜界の教育に協力する会発足(東京喜界郷友会)  
 万国博覧会開催(大阪千里丘陵)  
 金丸三郎知事初来島。「知事と語る会」(〇月二二日)  
 細織工養成所開設  
 各小学校区幼稚園開設  
 喜界空港等三種空港に昇格  
 過疎地域指定(五月一日)  
 名瀬)喜界救急業務協約を結ぶ(六月)  
 総合グラウンドの建設始まる  
 第一次構造改善終わる  
 第一保育所開設(湾)  
 地域集団電話開通(二月)  
 町文化財に二五五指定  
 町電気事業大島電力に合併(四月)  
 給食センターオープン  
 奄美群島広域市町村圏設置(七月)  
 トンビ崎に灯台設置  
 喜界町農業共済組合町移譲  
 町長選挙繁多忠利氏二選

喜界高校軟式野球部国体に出場(〇月)  
 町議会議員選挙(〇月)  
 大島電力(株)、九州電力(株)に合併(三月)  
 老人憩いの家開設(四月)  
 総合グラウンド完成  
 弓道場(心館)落成  
 自然保護条例制定(六月)  
 第一回夏祭り大会(八月)  
 鹿兒島県民体育大会奄美地区大会開催(一月)  
 奄美群島国定公園指定(二月)  
 奄美群島振興開発特別措置法制定(三月二九日)  
 あまみ丸就航(鹿兒島)喜界)名瀬)古仁屋)平土野(四月)  
 畑地帯総合土地改良事業始まる  
 興南丸喜界)名瀬間就航(五月)  
 小野津漁港整備事業始まる  
 県下中学校野球大会で喜界第一中学校優勝(八月)  
 第二保育所開設(上嘉鉄)(九月)  
 子供と老人の家開設(幸地保育所開所)(〇月)  
 特別養護老人ホーム開所(四月)  
 遊歩道開通  
 シツル崎灯台設置  
 興南丸廃止  
 あまみ丸就航(鹿兒島)喜界)名瀬)古仁屋)平土野)  
 東亜航空バス事業、大島運輸株式会社に譲渡  
 全幼稚園給食実施(〇月)  
 国勢調査喜界町人口一四六四人  
 俊寛の墓発掘調査  
 金丸三郎知事が行政視察  
 農村総合整備事業(通称モデル事業)の道路工事開始(平成一〇  
 年完工)  
 湾、赤連都市計画区域に指定(二月)  
 電報電話局開局(電話自動化)(三月)  
 民放テレビ受信開始  
 荒木漁港整備事業始まる  
 湾港導燈設置  
 泥染工場設置  
 暴力排除宣言決議  
 町のシンボルカラー(緑)に決まる(四月)  
 町長選挙繁多忠利氏四選



町議会議員選挙  
町村合併二〇周年記念式典(二月)  
第三保育所開所(早町)

五二年(一九七七)  
九州電力新発電所設置(埴道)  
農業協同組合Aコープ開店  
湾岸壁延長

五三年(一九七八)  
鎌田要典知事来島、車座で語る  
自然休養村整備事業始まる

阿伝小、滝川小、空地集会所完成(三月)  
民放中継局開局

五四年(一九七九)  
県営過疎基幹農道完成(涌生、中西地区)(九月)  
上嘉鉄港整備事業始まる  
県合同庁舎完成(五月)

フジィきかい(一八〇〇)就航(七月)  
姉妹町の盟約知名町、天城町、瀬戸内町(七月)  
自然休養村管理センター完成  
名誉町民に有村治峯氏

五五年(一九八〇)  
湾小学校プール完成  
第一回産業文化祭開催(二月)  
上嘉鉄地区振興センター完成  
メムナ公園キャンプ場完成

総合グラウンドに照明施設完成  
喜界、鹿児島線直行航空便就航(七月)  
町長選挙繁多忠利氏五選(九月)

町議会議員選挙(二月)  
国勢調査喜界町人口一、二六九人  
喜界町体育館完成(三月)

五六年(一九八一)  
百之台公園休憩所完成  
地下ダム調査開始

五七年(一九八二)  
喜界町斎場完成、ウリミハ木妊虫放飼(八月)  
湾港旅客待合所完成(三月)  
喜界、鹿児島線空港直行便運休

五八年(一九八三)  
中央公民館新館落成(三月)  
農村総合モテル事業調査開始  
赤連で大火一〇棟全焼(八月)

喜界町町民憲章制定(九月)  
奄美地区総合社会教育研究大会喜界町で開催(二月)  
喜界町庭球場(テニスコート)完成(一月)  
日本エアコミュニティー(株)のドルニエ機19人乗り喜界、奄美

五九年(一九八四)  
間に就航(二月)  
祖国復帰三〇周年記念、MBCテレビ生中継(二月)  
長島公佑氏図書館寄贈(三月)

奄美群島振興開発特別措置法五力年延長(四月)  
国民健康保険診療所新築、特別養護老人ホーム増築  
町長選挙野村良二氏就任(九月)

町議会議員選挙(二月)  
第一回芸術祭開催

六〇年(一九八五)  
喜界高校演劇部九州大会で最優秀賞(二月)  
喜界町図書館完成(長島氏寄贈)(三月)

社会福祉協議会法人化  
老人福祉センター完成  
西目半田遺跡発見(七月)

名誉町民に繁多忠利氏(八月)  
喜界高校演劇部全国大会出場  
ウリミハ根絶(二月)

六一年(一九八六)  
国勢調査喜界町人口一〇、五九一人  
青少年健全育成町民会議設立(二月)  
メロ初出荷(二月)

エンボトからきび収穫機の視察(二月)  
さとうきび大豊作(二〇〇一t)  
阿伝小に少年消防クラブ誕生(五月)

町村合併三〇周年記念式典(二月)  
菱刈町交流団派遣  
ウリミハ根絶で喜界産メロを本土に初出荷  
地下ダム開発スタート

六二年(一九八七)  
喜界ライオンクラブ結成(二月)  
ハッポ交流実行委員会発足(三月)  
からいも交流で在日留学生来島(三月)

巖部隊殉難供養塔を戦友が建立(五月)  
フジィあまみ就航(五月)  
喜界町HOPE計画シンポジウム開く(五月)

中央バス路線(山手線)開通(六月)  
第一回消防操法大会開催(八月)

島内一周バス料金二〇〇円に統一(九月)  
青少年ボランティアアゲルプ発足(九月)  
町民首領制定(二月)  
第一回青年の集い(二月)  
きび価格初の値下げ(二〇、九一〇円/t)

年表(昭和)

六三年（一九八八）

全奄美六調大会で喜界町が最優秀賞（一月）  
地下ダム試験施工着手（一月）  
役場、電算処理スタート（二月）  
地球人宣言  
メキシコからマリガランテ号来航（七月）  
第四二回県民体育大会第二九回大島地区大会（八月）  
弓道場の落成式  
町長選挙野村良二氏再選（九月）  
町議会議員選挙（一〇月）

平成 元年（一九八九）

平成時代

二年（一九九〇）

四年（一九九二）

三年（一九九一）

熱帯産チヨウ「オオゴタラ」保護条例制定（三月）  
フジーあまみ廃止（三月）  
KKB（鹿児島放送）受信開始（三月）  
大島地区消防組合発足、喜界分署設置（四月）  
新造船「フエリーあまみ」（一八〇〇ト）就航（四月）  
第一回地球人喜界島サマ「フエティバル」（八月）  
喜界消防分署完成（二月）  
総合的住宅施策で「ラレ喜界団地建設」  
地質学国際研究会集（三月）  
公認福祉作業所はまゆり学園開所  
第四回大島地区婦人研究大会（六月）  
台風一九号直撃、災害救助法が適用（九月）  
農業研修事業スタート  
高橋英樹（倉界高）、広島東洋カープに入団  
'90ハフエティバル開催（二月）  
国勢調査喜界町人口九、六四一人  
「振替納税の町、租税完納の町」宣言式典  
九州農政局喜界地区調査事務所開設  
奄美群島広域事務組合が設立（七月）  
公認マソソウナス認定  
果樹振興会設立  
「デイサービセンター」事業開始  
地下ダム新規採択  
社会福祉法人緑喜会はまゆり学園設立認可発足（四月）  
東家国土庁長官地下ダム視察（五月）  
繁多忠利氏銅像完成（六月）  
△チヤ加那公園完成（七月）  
村田兆治氏「野球教室」で来島（九月）

五年（一九九三）

六年（一九九四）

七年（一九九五）

町長選挙野村良二氏無投票で再選（九月）  
町議会議員選挙（一〇月）  
クリーンセンター稼働（一月）  
第一回生涯学習推進大会開かれる（二月）  
農林水産省九州農政局農業水利事業所開設  
喜界町消防団、大島地区消防組合に改組  
舎地保育所廃止（三月）  
ホープ計画モデル団地「コラレ喜界」完成（五〇戸）  
今給黎教子氏来島、「海連」を公開  
喜界空港運用時間延長（七月）  
復帰四〇周年記念「ヨソト教室開催」（八月）  
高橋英樹投手プロ初勝利（九月）  
「コラレ喜界団地建設大臣表彰」（一〇月）  
第四七回県民体育大会ソフトボール競技開催（一〇月）  
阿伝集落「美し」農村集落「フキール」金賞受賞（一一月）  
地下ダム本体工事着工（二月）  
群島植樹祭（中西公園）  
KKB（鹿児島放送）中継局開局（四月）  
アリモトキソウム「根絶実証事業始まる」（四月）  
国営農業水利事業「地下ダム」起工式（五月）  
高齢者訪問給食サービス事業開始（六月）  
液肥「堆肥センター」が稼働（六月）  
久保樹乃（倉出身）プロゴルフテスト合格（八月）  
第三五回県体大島地区大会四競技開催（八月）  
初の女性ALT（外国語指導助手）（九月）  
戦没者慰霊の碑建立（一〇月）  
第二〇回奄美群島農業祭（一一月）  
「プロゴルフ久保樹乃ミスプロ優勝」（一一月）  
「未来はばたけ青少年運動」大島地区推進大会（一一月）  
アリモトキソウム「不妊虫放飼の開始」  
喜界町農業技術拠点施設完成（二月）  
母子健康センターの助産部門閉鎖（三月）  
地下ダム二期事業（ハイライン施設）スタート（三月）  
鹿児島県議会議員選挙（四月）  
土屋佳照県知事来島（四月）  
鹿児島県議会議員選挙（四月）  
空港臨海公園開園式「倉界ガールズ」登場（五月）  
湾小学校「二〇周年記念式典」（七月）  
菱刈町青少年交流団来島（七月）

年表（昭和、平成）

八年（一九九六）

第一七回参議院議員通常選挙（七月）  
訪問入浴サービス事業開始（七月）  
町史編纂スタート（七月）

ドレニ機最後の飛行（二二年間）（九月）  
国勢調査喜界町人口九、二六八人  
奄美大島近海地震、喜界島で震度5（一〇月）  
新フェリー「きかい」就航（一月）

戦後五〇年戦没者追悼特別式典（一月）  
町初の総合防災訓練 喜界近海を震源とする地震を想定  
「デイサービステンター」潮観園落成（二月）  
坂嶺小新校舎落成（三月）  
岩倉市郎顕彰碑除幕式（四月）  
初の海底遺跡探索（五月）  
青年連絡協議会発足（六月）  
喜界高校地区同窓会発足（六月）  
地下ダム止水壁用トンネル完成（七月）  
KYT（鹿児島読売テレビ）受信開始（八月）  
プロゴルフ「久保樹乃ミヤギテレビ杯優勝」（九月）  
町村合併四〇周年（各小中高による百之台記念植樹）  
町長選挙野村良二氏四選

坂嶺小一〇〇周年記念式典（一〇月）  
町議会議員選挙（一〇月）  
鹿児島直行便サービス機二便体制（十一月）  
町立診療所と県立大島病院、鹿大病院をネットワーク化し、遠隔地画像診断開始  
町診療所CT導入（四月）  
繁多忠利元町長死去（六月）  
第一中学校新校舎落成式（七月）  
故繁多忠利氏町民葬（八月）  
台風一九号被害総額一億八千万円（九月）  
あまみ大島森林組合設立 郡内六市町村組合合併（一〇月）  
第一中創立五〇周年記念式典（一〇月）  
第六回大島地区生涯学習大会（十一月）  
第二中五〇周年記念式典 阜町小一二〇周年記念式典（十二月）

九年（一九九七）

一〇年（一九九八）

田中一村記念第一回奄美日本画大賞展（二月）  
初の婦人防火クラブ発足 城久（二月）  
第五二回県民体育大会 第三九回大島地区体育大会（七月）  
有村治峯氏白寿を祝う会（七月）

一二年（一九九九）

全国高校野球選手権鹿児島県予選 喜高ベスト8（七月）  
喜界避難所開設（七月）  
特老「喜界園」移転落成式（一〇月）  
志戸桶小創立一二〇周年記念式典（一月）  
桃太郎トマト、初のサミ入れ式（二月）  
第一回喜界町植樹祭が手久津久で開催（二月）  
大島紬織工養成所が一時閉鎖（三月）  
中山間整備事業の開始（四月）  
農業拠点施設が宮農支援センターと改称（四月）  
全国喜界会連合会の初総会喜界で開催（七月）  
湾小学校新校舎が完成（八月）  
透明ゴミ袋使用完全実施（一〇月）  
喜界町介護支援センターと喜界町保険センターを設置する通称「すこやかセンター」（一〇月）  
国営地下ダムの止水壁完成（一〇月）  
名誉町民に長島公佑氏（一月）  
喜界高校創立五〇周年記念式典（一月）  
連携型中高一貫教育実践研究開始（四月）  
喜界町小規模校入学「転学」特別認可制度（滝川小、向伝小）二校（四月）  
民俗資料館改修工事（八月）  
喜界町誌発刊（八月）  
町長町議同時選挙 町長に加藤啓雄氏就任（一〇月）  
前泊佑香さんが青年の主張全国大会に九州代表で出場し、鹿児島県から初となる「総理大臣賞」を受賞（一月）  
「きかい」子アドベンチャーの旅菱刈町へ（二月）  
国勢調査喜界町人口九、〇四一人  
早町支所改築落成（三月）  
喜界町図書館電算システム導入（三月）  
野村良二前町長死去（五月）  
新庁舎建設プロジェクト委員会（五月二十一日）  
荒木城久集落汚水処理施設通水式（五月）  
第四次喜界町総合振興計画策定（六月）  
菱刈町レインボークィッズ交流事業にて来島（七月）  
全国喜界会連合会総会（八月）  
新庁舎建設委員会第一回委員会（九月）  
第一回市町村合併研究会開催（十二月三日）  
和牛改良組、BSE（牛海綿状脳症・狂牛病）の風評被害に総決起大会開く（三月）  
郡山町花尾神社宮司ら四人、手久津久花尾神社を訪問（三月十日）

一二年（二〇〇〇）

一三年（二〇〇一）

一四年（二〇〇二）

年表（平成）

## 年表(平成)

東部浄水場完成(オン交換膜電気透析法を採用。電気の方で塩分等を除去。総事業費十四億円)。通水式典行われる(二月二十五日)

シホ(人材センター)設立総会開催(三月二十二日)  
アンテナショップ事業スタート。霧島、始良、鹿児島島の三店が大使館に(四月)

民謡民舞九州大会で牧岡奈美さん総合優勝。全国大会へ(四月二十一日)

カミキリムシ防除ネットを無料配布。在来みかん木の保存を図る(四月)

はまゆり学園入所施設完成。総工費、三億二千八百万円(五月十一日)

東京奄美会、喜界町を表敬訪問(五月二十四日)

牧岡奈美さん第二十三回奄美民謡大賞受賞。十代での受賞は元ちとせさん以来(五月十八日)

久保樹乃プロヴァーナル・ディース・ゴルフトーナメント(福岡県甘木センターG)でプレイオフを制し、六年ぶりの優勝を飾る。(五月十九日)

区長に飲酒運転追放推進員を委嘱(五月十五日)  
交通死亡事故撲滅宣言大会開催(六月四日)

稲嶺恵一沖縄県知事一行、佐手久の米須里之子の墓を参拝(七月六日)

花良治ミカンは貴重な文化遺産。鹿児島大学山本雅史助教授(農学博士)が講演(七月十日)

喜界三世、宮本恒靖選手サッカーワールドカップ出場(六月)  
住民基本台帳ネットワークシステム稼働(八月五日)

元日本弁護士会長、東京奄美会会長、山元忠義氏死去(八月十六日)

ガーデンゴルフ入場者十万人達成(八月二十二日)  
森岡結さん民謡民舞全国大会で準優勝(八月二十五日)

台風二十五号喜界を直撃。被害総額二億五千万円。(八月二十九日)

滝川小学校百周年(十月二十七日)  
阿伝小学校百周年(十一月十七日)

前島香代さん全国高校女子駅伝で二区区間賞獲得。神村学園は準優勝(十一月二十二日)

川島健勇大島支庁長(荒木出身)農業視察のため来島(一月七日)

新庁舎建設基本構想まとまる。総工費十八億円、着工平成十六年度(公報二月号)

志戸桶地区汚水処理施設通水式。総工費十一億三千三百六十万円。回分式活性泥方式を採用。(二月十七日)

喜界町図書館貸し出し七十万冊達成。(二月十九日)  
喜界島に初の信号機。幼稚園児らが点灯式(三月五日)

志戸桶小学校特別棟落成式。(三月十四日)  
中高一貫教育スタート。(四月)

サトウキビ生産量過去最低、六万四千トン。  
喜界町消防団、消防長官表彰(卒頭綬)を受ける(三月)

百之台林道の炭窯で火入れ式。奄美大島森林組合喜界支所モク又オウの炭生産始める。(五月二十二日)

本町で第四十七回奄美群島市町村会議員大会(五月二十八日)  
合併について集落説明会開く(五月十日、十八日)

島袋洋平(喜界高校;100校)、徳孝則(大島高校)砲丸投げ)、高校総体出場(長崎県)

山田中西遺跡で多数の陶磁器出土  
第3回全国喜界会連合会総会(八月二日)

第一回行財政改革推進委員会開催。会長に喜久秀人氏、副会長に叶安彦氏(七月十一日)

第四十四回大島地区大会、地元開催の弓道競技五年ぶりの優勝(七月十一、十三日)  
天女の羽衣町に寄贈される(九月一日)

コトレンシグ本格生産始まる

奄美群島日本復帰五十周年記念第五十七回県民体育大会、弓道、男子ソフトボール競技本町で開催。(おの県体)(十一月一、二日)

地下ダム完工式 記念碑除幕式(十一月七日)  
カンキツグリーニング病大朝戸で初確認。伐採、消毒を行う(十二月二十七日)

翁長雄志那覇市長、佐手久の米須里之子の墓を11年ぶりに訪問(二月二十五日)

行財政改革推進委員会、最終提言書を提出(二月二十三日)  
第48回奄美群島地区植樹祭本町で開催(二月五日)

町議会全会一致で議員定数条例の一部を改正する条例を可決。議員定数14人に(三月二十五日)

カンキツグリーニング病対策及び在来柑橘の保護に関する条例を制定(三月二十五日)

川嶺地区簡易水道浄水場通水式典行われる(四月三十日)

## 年表(平成)

- 町指定民俗文化財「ギイファー」などノ口関係資料五点が初めて
- 町指定文化財に登録(四月二十一日)
- 果指定文化財に登録(四月二十一日)
- 生和糖業原料生産量(六万三千二百二ト)過去最低(四十七期)
- 新造船「フエリーあまみ(一、九四二ト)」初入港
- 旧「フエリーあまみ(一、八〇〇ト)」最終航海(ギリシヤ売却)
- (四月二日)
- 町村合併五十周年記念と新庁舎及び「ミニティーセンター」落成を祝う記念式典「祝賀会開催(五月二日)
- 「地球人宣言」モ「ヌント除幕式(五月一日)
- 奄美群島振興開発審議会委員「島内視察」意見交換会(五月)
- 喜界町学力向上対策会議初開催(五月九日)
- 町村合併五十周年記念「第三回しま興し祭り」開催(六月二十四日)
- 第一中学校サッカー部「奄美大島中学校総合体育大会」優勝(広報七月号)
- 第二中学校陸上同好会重野修平君「奄美大島中学校総合体育大会四百メ」優勝(広報七月号)
- 「五月和牛セリ市」で二年連続四億円突破(広報七月号)
- 喜界町新庁舎に高額の寄付に際し「森岡齋四郎(沖縄在住)坂嶺出身」に「紺綬褒賞」受賞
- 町村合併五十周年記念第二回喜界町夏祭り開催
- 「メイン会場」スキラヒトチ(七月二十九、三十日)
- 二十五年ぶり干ばつ対策本部設置(七月二十八日)
- 喜界高校野球部「大島地区大会」優勝(広報九月号)
- 喜界高校西野孝仁君「インターハイ(重量挙げ)」三位入賞(八月一日)
- 第一中学校サッカー部「県中学校総体サッカー競技三位入賞(七月二十日～五日間)
- あまみ農業協同組合喜界支所起工式(八月二十八日)
- 指定金融機関制度がスタート(九月一日)
- 町村合併50周年シンポジウム開催(九月十日)
- 「指定袋導入(十月)
- 第一中学校男子駅伝部「奄美大島中学校総体駅伝競走大会」で三年連続八回目的優勝(県大会(八月十三日)
- 第二中学校「漢字検定」で生徒全員(二十人)合格(広報十一月号)
- 町内小学生選抜チームが「KKB小学生陸上フチタ2006」に初参加で優勝、全国大会(八月四日)
- 農産物加工センター完成(十二月十四日)
- 第一回しま興し祭り開催(六月十二日)
- 第一回地域新工業「策定委員会開催(九月二日)
- 台風十六号直撃。最大瞬間風速43.9メートル
- 加藤啓雄氏、無投票で再選。(二期目)
- 新議員14人の顔ぶれ決まる(九月二十六日)
- 台風23号高波被害相次ぐ。嘉鈍「遊歩道まで被害大(十月十九、二十日)
- 新庁舎建設へ、現地で安全祈願祭(十一月二十八日)
- 元ハセ病国賠償訴訟全国原告団協議会事務局長の森元美代治「美恵子さん夫妻、喜界島で講演(二月十日)
- 公共下水道一部供用開始(三月)
- 喜界島研究シホジウム古代「中世のキカイガタ」開催(三月五日)
- 喜界町教育長に晴永清道氏(四月一日)
- 日本エアコン「ター喜界 鹿児島就航十周年記念セレモニー(四月一日)
- 上嘉鉄駐在所完成落成式(四月二十五日)
- 喜界ガーデン「オープン十周年(五月二十九日)
- 第46回大島地区体育大会「陸上男女アベック総合優勝(七月九、十日)
- 農業委員会委員、無投票で決まる(七月五日)
- 山田半田B遺跡から太宰府系の土師器出土(広報七月号)
- 島ミカン「花良治ミカン」に多量のガン抑制成分(広報七月号)
- 樟南高校、佐田晃久「納沢佑介甲子園出場へ」
- 公共下水道水質浄化センター「通水式(七月二十日)
- 台風14号、佐手久、志戸桶、嘉鈍、阿伝集落に大きな被害もたらず。高潮の被害大(広報九月号、九月四、六日)
- 第一中学校駅伝部男女アベック優勝。県大会(八月十四日)
- 生和糖業三年ぶりの年内操業(十二月二十一日)
- 「ごみ処理対策検討委員会」が初会合(十二月二十二日)
- 国勢調査喜界町人口八、五七二人
- 新庁舎開庁式(二月二日)
- 新庁舎業務「地域インターネット事業スタート(二月六日)
- 旧庁舎閉庁式(二月六日)
- 吉野建「川嶺出身」フランス料理シエラ「ミシラン」で「一ツ星」を獲得
- 太宰府市議団「小柳道枝団長」喜界出身(「城久遺跡群視察(八月二十三日)
- 初の子ども議会開催(三月十二日)

一八年(二〇〇六)

一七年(二〇〇五)

一九年(二〇〇七)

- 『城久遺跡群』をめぐって奄美大島、喜界島にて公開シンポジウム開催(二月十一日)
- 喜界高校・鈴木絢子さん「鹿児島県高校美術展」で「高文連賞」を受賞、「全国高等学校総合文化祭」出場(『広報』三月号)
- 生和糖業原料生産量(七万三千七百三十二ト)三年ぶりに七万トを突破(平成十八/十九年期)
- 喜界高校 梶原圭君「日商簿記」二級合格(『広報』五月号)
- 早町中学校 藤原龍弥君が北大島地区選抜チームとして九州大会に出場(七月八日)
- 第一中学校陸上部、同テニスイ部 早町中学校野球部が県大会出場(七月二十四日)
- 第一中学校野球部「第十五回県下中学校秋期選抜野球大会優勝」県大会出場(八月七日)
- 上嘉鉄小学校百二十周年(十一月七日)
- 全国地下水サミット2007開催(十一月十三日)
- 第四十九回日本復帰記念大島地区駅伝競走において、喜界女子Aが優勝(十二月九日)
- 戸籍統合システムスタート(十二月十七日)
- 川畑さおりさんが「2007年度民謡民舞奄美連合大会」協会賞を受賞(十二月)
- 第一中学校体育館落成式(三月四日)
- 後期高齢者医療制度スタート(四月一日)
- 絶滅したとされるダイトウグイスを国立科学博物館が確認(五月二十一日)
- 川畑さおりさんが民謡王座に輝く(七月六日)
- 女子相撲九州大会において榮舞さん三位 全国大会へ(八月三十日)
- 奄美沖縄民間文芸学会 喜界島大会開催(九月六七日)
- 町長・町議会議員選挙(九月)
- 加藤啓雄氏、無投票で再選(三回目)
- 第一中学校駅伝部が奄美大島中学校総合体育大会駅伝競技で五連覇達成(十月十七日)
- 川畑さおりさんが民謡民舞全国大会において総理大臣奨励賞受賞(十月十九日)
- 中間出身の喜園伸一さんが「第三十五回『日本賞』教育コンクレン」国際コンクールでグランプリ受賞(十月二十八日)
- 榮舞さんが全日本中学生女子相撲大会で四位入賞(十一月九日)

二〇年(二〇〇八)

## 年表(平成)

二二年(二〇〇九)

関西奄美民謡芸能保存会初の喜界公演(十二月七日)

- 喜界島酒造の『喜界島』がモンドセレクション初チャレンジで金賞受賞
- 九州ブロック商工会女性部交流研修会において、豊島代子さんが最優秀賞に輝き、全国大会へ(七月七日)
- 第六十三回県民体育大会において、ゲートボールソフトテニス(男子)、相撲(一般一部)が優勝(七月十一/十二日)
- 国内四十六年ぶりの皆既日食が喜界町だけで観測(七月二十二日)
- 商工会女性部全国大会主張発表で豊島代子さんが最優秀賞(『石手県盛岡市』九月十七日)
- 日本で最も美しい村「連合」加入(八月六日)
- 城久遺跡群、大ウフ遺跡から中国北宋時代の小銭六枚出土(『広報』十月号)
- プロ野球新人選抜会議(ドラフト会議)で第一工大の美沢将さん(喜界高校卒)埼玉西部ライオンズから二位指名(『広報』十一月号)(平成二十二年四月一日入団)
- 喜界高校創立六十周年記念式典(十一月七日)
- 四月宮崎県で口蹄疫発生。これを受けて五月二十五日鹿児島県の干支種雄牛を含む六頭が喜界島に移動。
- 東京奄美会一行二十四人が喜界町を郷土訪問(六月七日)
- 中里戦闘指揮所跡を周辺整備(平成十四年町記念物史跡指定)(『広報』七月号)
- 二〇一〇大島地区大会(群体)軟式野球大会二十五年ぶり優勝(七月二十四/二十五日)
- 第六十四回鹿児島県民体育大会(団体)軟式野球初優勝(九月十八日/十九日)
- 国立国語調査団来島(九月十日/十五日)
- 安達征一郎文学碑建立(十一月二十八日除幕式)
- 国勢調査喜界町人口八、一六九人
- 鹿児島大学保健学科の学生ら喜界島を訪問「離島地域看護学学習」(五月十一日/十四日)
- 新設小中学校「幼稚園の名称を定める議案」が可決(六月十七日)
- 公明党、山口代表が来島(七月十六日)
- 喜界町と伊佐市の児童が交流学習(七月十六日/十七日)
- 喜界高校吹奏楽部県吹奏楽コンクール高校Bパート(小編成部門)で金賞受賞、県代表に選出(七月二十六日)

二三年(二〇一〇)

二四年(二〇一一)

二四年(二〇二二)

高校生によるフラタン全国大会「第一回フラガールズ甲子園」で喜界高校フラ三人娘が最優秀賞受賞(九月四日)  
第十五回大島地区肉用牛振興大会喜界町で開催(十月十八、十九日)

喜界島におけるカンキツクリーニダブ病菌根絶(三月)  
町内各学校閉校式

湾幼稚園(二月二日)

荒木小学校 幼稚園(二月八日)

志戸桶小学校 幼稚園(二月九日)

第一中学校(二月十三日)

湾小学校(二月十五日)

小野津小学校 幼稚園(二月十六日)

坂嶺小学校(二月二十五日)

上嘉鉄小学校 幼稚園 第二中学校(二月二十六日)

滝川小学校(二月二十六日)

早町中学校(二月二十七)

早町小学校 幼稚園(三月四日)

阿伝小学校(三月六日)

新設小中学校で開校式(四月六日)

喜界中学校(第一、第二、早中の三中学校が編成され、第一中学校跡地に新設)

喜界小学校(滝川、坂嶺、荒木、上嘉鉄、湾の五小学校が再編され、湾小学校跡地に新設)

早町小学校(阿伝、小野津、志戸桶、早町の四小学校が再編され早町中学校跡地に新設)

あゆみ幼稚園(喜界小学校区が対象、上嘉鉄小学校跡地に新設)

のぞみ幼稚園(早町小学校区が対象、志戸桶小学校跡地に新設)

城久遺跡群が県文化財に認定(四月二十日)

喜界町「景観行政団体」に知事が認定(五月一日)

東日本大震災による漂流船漂着(伊実久)(五月一日)

喜界ライオンスクラブ結成二十五周年記念式典(五月十二日)

喜界島「崩り(くずり)遺跡」で十二世紀ごろから製鉄が行われていたことを示す資料が発見、確認されたことを発表(七月二十六日)

「土地改良区の碑」除幕式(九月二十八日)

国土交通省九州地方整備局と災害応援締結式(八月十六日)

川畑さおりさんが「日本民謡ヤングフュースティバル2022全国大会」においてグランプリを受賞(八月二十五日)

町長、町議会議員選挙(九月)

二五年(二〇二三)

川島健勇氏、無投票で初当選(十月五日就任式)  
東日本大震災による漂流漁船をモコモントとして整備(伊実久)(広報三月号)

川畑さおりさんが「二〇二三年度地域芸能大賞」で地域伝統芸能奨励賞を受賞(二月八日)

旧阿伝小学校跡地において「ポタンポウフウ」加工施設の創業式典(二月十五日)

喜界町埋蔵文化センター開所式(四月二十一日)

喜界町公認マスコットキャラクター「よるびと」が決定(五月七日)

故加藤啓雄前町長に従六位叙位と旭日双光章授章(七月一日)

旧坂嶺小学校跡地に小規模多機能木下「十五夜」が開所(八月一日)

町さとうきび干ばつ対策本部が、役場産業振興課内に設置(八月六日)

景観保存活動が評価され、阿伝集落が南海文化賞を受賞(十一月一日)

内閣総理大臣より村上國信さんが瑞宝双光章を授章(広報十二月号)

